

FORD TRANSIT CONNECT



DE EENVOUDIGE MANIER VAN RIJDEN MET EEN NIEUWE FORD TRANSIT CONNECT

1 VERKENNEN

2 KIEZEN

3 AANPASSEN

4 SPECIFICATIES

5 AANKOOP



Bekijk de interactieve brochure
online

Transit Connect Van Sport L1 in Chrome Blue metaal koetswerkkleur (optie).



1 VERKENNEN

WERK INTELLIGENTER

Functionaliteit staat centraal bij de Ford Transit Connect. U vindt hier dus een veelzijdige en gemakkelijk toegankelijke laadruimte, een keuze uit wielbasislengtes en een comfortabele rijomgeving, allemaal verpakt in een gedurfde, stijlvolle vorm.

De Transit Connect is vanaf het prille begin ontworpen als een hardwerkende bedrijfswagen en combineert de legendarische robuustheid van de Ford Transit met innovatieve functies en geavanceerde technologieën, zodat u verbonden en in controle blijft.

Transit Connect bestelwagen Active L2 in Frozen White niet-metaalkleur met 17" 5-spaaks Absolute Black lichtmetalen velgen (standaard) en bestelwagen Limited L1 in Chrome Blue metallic carrosseriekleur (optie) met 16" 5x2-spaaks Sparkle Silver lichtmetalen velgen (standaard).



1 VERKENNEN

RIJDEN MET ZELFVERTROUWEN

MECHANISCH DIFFERENTIEEL MET BEPERKTE SLIP

Het beschikbare mechanische differentieel met beperkte slip van de Transit Connect kan ongewenste wielspin helpen verminderen, vooral op losse oppervlakken. Door het koppel automatisch naar het wiel met de meeste grip te sturen, verbetert het de voorwielaandrijving van de Transit Connect en levert het zelfs meer tractie, stabiliteit en beheersing in meer uitdagende omstandigheden. (Optie)



Transit Connect bestelwagen Active L1 in Frozen White niet-metaalkleur met 17" 5-spaaks Absolute Black lichtmetalen velgen.



1 VERKENNEN

VOLLEDIGE CONTROLE

UW KANTOOR ONDERWEG

U hoeft slechts eventjes door te brengen in de comfortabele, goed ontworpen cabine van de Transit Connect en u weet meteen dat hij voor u is gebouwd. Alle bedieningselementen zijn logisch geplaatst en opgenomen in het algehele ontwerp van het interieur, waardoor elke handeling soepel, intuïtief en efficiënt verloopt.

Het slimme ontwerp is niet alleen praktisch en duurzaam, maar biedt ook veel handige opbergruimte. En met een reeks slimme technologieën binnen handbereik, waaronder de nieuwste beschikbare Ford SYNC 3* (standaard op Active, optie op andere series), kan Transit Connect uitstekend dienst doen als uw verbonden mobiele kantoor.

*Rijd niet terwijl u afgeleid bent. Gebruik indien mogelijk spraakgestuurde systemen; gebruik geen handheld-apparaten tijdens het rijden. Sommige functies kunnen worden geblokkeerd terwijl de auto in een versnelling staat. Niet alle functies zijn compatibel met alle telefoons.

Transit Connect bestelwagen Limited L1 met Ligne in Dark Palazzo Grey en Marl/City-stof in Ebony bolster.



SYNC

1 VERKENNEN

MAAK KENNIS MET DE NIEUWE BESTE VRIEND VAN UW TELEFOON

FORD SYNC 3

Het nieuwe Ford SYNC 3 koppelt zich naadloos met uw smartphone en is de centrale interface voor alles van de telefoon- en sms-functie tot het audio- en navigatiesysteem. U bedient alles via het 6"-aanraakscherm (20cm) of met opmerkelijk eenvoudige spraakcommando's*. Kaartupdates helpen u op het goede spoor en op tijd te blijven, en zijn gratis gedurende een beperkte periode na voertuigregistratie. (Optie met Navigatie)

SYNC 3-KENMERKEN*

- Beheer uw mobiele telefoon, muziek, apps en navigatie door middel van eenvoudige spraakopdrachten.
- Luister terwijl uw tekstberichten luidop worden voorgelezen
- eCall[†] helpt de inzittenden om een noodoproep te plaatsen in hun respectievelijke taal en stuurt de locatie van het voertuig door naar de hulpdiensten.
- Bedien SYNC-compatibele apps met AppLink, terwijl Apple CarPlay en Android Auto u door uw smartphone laten navigeren via het SYNC 3-startscherm, dat precies werkt zoals uw telefoon.
- Het aanraakkleurenscherm ondersteunt tal van veeg- en knijpbewegingen met meerdere vingers.

N.B.: de volledige smartphone-integratie voor SYNC 3 is enkel beschikbaar voor iPhone 5/Android 5.0 (Lollipop) of hoger. Sommige SYNC 3-functies vereisen een gegevensverbinding, waardoor kosten voor mobiele data in rekening kunnen worden gebracht. Om te controleren of Apple CarPlay en Android Auto beschikbaar zijn in uw land, raadpleegt u de officiële websites van Apple CarPlay en Android Auto voor de meest recente informatie.

*Rijd niet terwijl u afgeleid bent. Gebruik indien mogelijk spraakgestuurde systemen; gebruik geen handheld-apparaten tijdens het rijden. Sommige functies kunnen worden geblokkeerd terwijl de auto in een versnelling staat. Niet alle functies zijn compatibel met alle telefoons.

[†]eCall is een innovatieve SYNC-functie die een Bluetooth[®]-gekoppelde en geconnecteerde mobiele telefoon gebruikt om de inzittenden van een voertuig bij een ongeval met ontplooiing van een airbag of afsluiting van de brandstoftoevoer, in verbinding te brengen met een lokaal communicatiecentrum. Deze functie is operationeel in meer dan 40 Europese landen en regio's.



1 VERKENNEN

100% VERBONDEN

Alleen Ford kan een volledig verbonden ecosysteem leveren dat vanaf het begin is ingebouwd. Ford biedt een uitgebreide reeks geconnecteerde diensten aan die u helpen uw bedrijf succesvol te leiden ongeacht het aantal voertuigen waarover u beschikt.

FORDPASS PRO

Of u nu met één bedrijfswagen werkt of er maximaal vijf beheert, FordPass Pro biedt u alle middelen om ze op een veilige, vlotte en efficiënte manier te beheren.

- **Snelle installatie** Gebruik de camera van uw GSM om tot 5 voertuigen door middel van hun chassisnummer toe te voegen aan uw account
- **Gezondheid van voertuig** Beheer de "gezondheidsstatus" van uw voertuigen in "real-time"
- **Gezondheidswaarschuwingen** van uw voertuigen kunnen "in real-time" worden opgevolgd
- **Uw vloot in kaart gebracht** Volg al uw voertuigen op één kaart inclusief hun "gezondheidsstatus", en controleer deze status bij het begin en einde van elke werkdag.
- **Vergrendelen en ontgrendelen op afstand** Hierdoor kunnen verschillende ruimtes binnen uw voertuig vanop afstand vergrendeld en ontgrendeld worden (zijschuifdeur, deur bestuurder, ...)
- **Starten vanop afstand** Maak uw vloot gebruiksklaar bij het begin van elke werkdag en verwarm of koel uw cabine naar wens (enkel voor modellen met automatische transmissie)
- **Bewakingsmodus** Breng uw voertuig in een verhoogde status van veiligheid en ontvang elke melding rond eventuele activiteiten met uw voertuig
- **Roadside Assistance** Hou uw vloot operationeel met de vereiste pechverhelping

Online Service Boeking Check de beschikbaarheid van uw verdeler en boek uw onderhoud direct via deze app



FORDPASS CONNECT*

- **Live Traffic**** Verstuur up-to-date verkeersinformatie rechtstreeks naar het SYNC 3-navigatiesysteem. De technologie past vervolgens de aanbevolen route aan op basis van de verkeersomstandigheden, zodat u minder tijd verspilt op weg naar uw volgende opdracht.
- **Lokale Hazard information**** Er wordt gebruik gemaakt van lokale en nationale informatiebronnen om u van gevaren op de weg op de hoogte te houden.
- **Wi-Fi aan boord***** met snelheden tot 4G; dit maakt mobiel werken mogelijk voor tot maar liefst 10 apparaten. U kunt de hotspot zelfs tot 15 m buiten het voertuig gebruiken voor efficiënter mobiel werken.

FORD DATA SERVICES™‡

Met Ford Data Services™ en FordPass Connect, kunt u voertuiggegevens veilig ontvangen op uw eigen telematicatoepassing of via uw gekozen Telematica serviceprovider. De beschikbare gegevens omvatten: voertuiggezondheid, voertuiglocatie, brandstofverbruik en rijeigenschappen en kunnen op meerdere voertuigen worden ontvangen. De gegevens kunnen worden geïntegreerd met uw bestaande interne toepassing of de door u gekozen Telematica serviceprovider.

FORD TELEMATICS™‡

Met Ford Telematics™ en FordPass Connect kunt u eenvoudig gegevens bekijken en al uw voertuigen beheren met ons gebruiksvriendelijk dashboard. Ontvang gegevens over verschillende voertuigen, zoals: gezondheid van voertuig, locatie van voertuig, brandstofgebruik en rijkenmerken. De informatie wordt gepresenteerd met uit te voeren actiepunten en levert de gegevens die u nodig heeft om uw vloot te beheren.

Opmerking: Maak gebruik van FordPass Pro als u een vloot tot 5 Ford voertuigen beheert. Indien u meer dan 5 voertuigen in vloot hebt, bevelen wij u het gebruik van Ford Data Services[†] en Ford Telematics[†] aan.

Opmerking: FordPass Pro is een gratis app, compatibel met geselecteerde smartphoneplatforms en kan worden gedownload. Voor toekomstige functies kunnen kosten in rekening worden gebracht en kunnen bericht- en datatarieven van toepassing zijn.

*FordPass Connect modem aan boord van het voertuig zal geconnecteerd worden op het moment van de voertuigaflevering. U kan het delen van bepaalde gegevens in- en uitschakelen. Functionaliteiten op afstand zijn gratis gedurende 10 jaar.

**Live Traffic en Local Hazard Information zijn gratis beschikbaar tijdens de eerste 12 maanden volgend op de registratie van een nieuwe Ford met SYNC 3 en navigatiesysteem. Daarna hebt u de keuze om een abonnement aan te schaffen. Local Hazard Information is afhankelijk van beschikbaarheid op het moment van aankoop.

***Wifi-hotspot (tot 4G LTE) omvat een gratis proefperiode voor draadloze gegevens die begint wanneer klanten de proefperiode bij Proximus hebben geactiveerd en verloopt aan het einde van 1 maand of wanneer 1 GB aan gegevens werd gebruikt, wat het eerst komt. Daarna kunnen extra databundels worden aangekocht bij Proximus. Raadpleeg hun website voor details over hun datapakketten. Om de ingebouwde wifi-hotspot te kunnen gebruiken, moeten Ford wagens worden uitgerust met de overeenkomstige hardware en is een draadloos serviceplan vereist. Dataverbindingen en -services zijn niet overal beschikbaar en er gelden mogelijk voorwaarden voor uw draadloze gegevensplan, inclusief berichten- en gegevenstarieven.

†Ford data Services en Ford Telematics zijn beschikbaar voor Ford-voertuigen uitgerust met FordPass Connect modem of Ford plug-in modem. Deze dienstverlening is bestemd voor Fleet/Business klanten. Abonnementkosten en Ford Connected Service Algemene Voorwaarden zijn van toepassing.

Download **FordPass Pro** van de App Store of download het van Google Play. **FordPass Pro** is beschikbaar in geselecteerde markten. Raadpleeg uw Ford-dealer voor details.



1 VERKENNEN

LADEN

EENVOUDIGE TOEGANG VOOR LADEN EN LOSSEN

Transit Connect bestelwagen biedt een indrukwekkende 2,9 kubieke meter bagage-ruimte in de korte wielbasisversie (L1) achter zijn volledig in de hoogte en breedte beglaasd of onbeglaasd stalen tussenschot. Het model met lange wielbasis (L2) biedt tot 3,6 kubieke meter*.

Breed openende achterdeuren en zijlaaddeur (optie op Ambiente) zijn geoptimaliseerd voor hun openingshoogtes en combineren met een lage vloerhoogte voor moeiteloze toegang tot de laadruimte.

- **De achterdeuren** die 180 graden kunnen worden geopend, kunnen veilig worden vergrendeld op 90 graden voor veiliger werken bij harde wind of bij het laden op een hellend oppervlak (standaard)
- **Doorlaadluik** biedt toegang op vloerniveau tot de aanvullende opslagruimte onder de voorstel passagiersstoel. Hiermee kunt u langere items vervoeren, zoals buizen of palen met een lengte tot 3,0 meter in L1 bestelwagen, of 3,4 meter in L2 bestelwagen (optie Ambiente, standaard op Trend en hoger)
- **Schuivende zijlaaddeur** biedt eenvoudige toegang tot de bagage-ruimte (optie op Ambiente, standaard op Trend en hoger)
- **Dubbele schuivende zijlaaddeuren** voor nog grotere laadveelzijdigheid (optie)

*Lading en laadvermogen beperkt door gewicht en gewichtsverdeling.

Transit Connect bestelwagen Limited L1 in Solar Silver metaal koetswerkkleur (optie). Het afgebeelde voertuig is voorzien van accessoires, verkrijgbaar tegen meerprijs.

VEEL RUIJTE, VEEL KEUZE

GEOPTIMALISEERDE BAGAGERUIMTE

Kies uit twee wielbases en drie carrosserievarianten om een laadvermogen van 1,2 m³ tot 3,6 m^{3†} te creëren, met een potentieel laadvermogen tot 982 kg*.

- Beglaasd of stalen schot zonder glas over de volledige hoogte, over de volledige breedte
- Doorlaadluik is geschikt voor 3,4 meter lange items (L2) of 3,0 meter lange items (L1) (optie in combinatie met dubbele passagiersstoel)
- Ruimte voor tot vier 8'x4' platen (L2)
- Schuivende zijlaaddeur (optie op bestelwagen Ambiente, standaard op Trend en hoger)
- Dubbele schuivende zijlaaddeuren (optie)
- Enkele passagiersstoel vooraan (Ambiente, optie op andere versies)

3,0 m/3,4 m

Laadlengte met doorlaadluik

Vervoer items tot 3,0 meter lang in de L1 bestelwagen met het ingenieuze doorlaadluik. L2 modellen kunnen tot 3,4-meter lange voorwerpen dragen. (Optie)

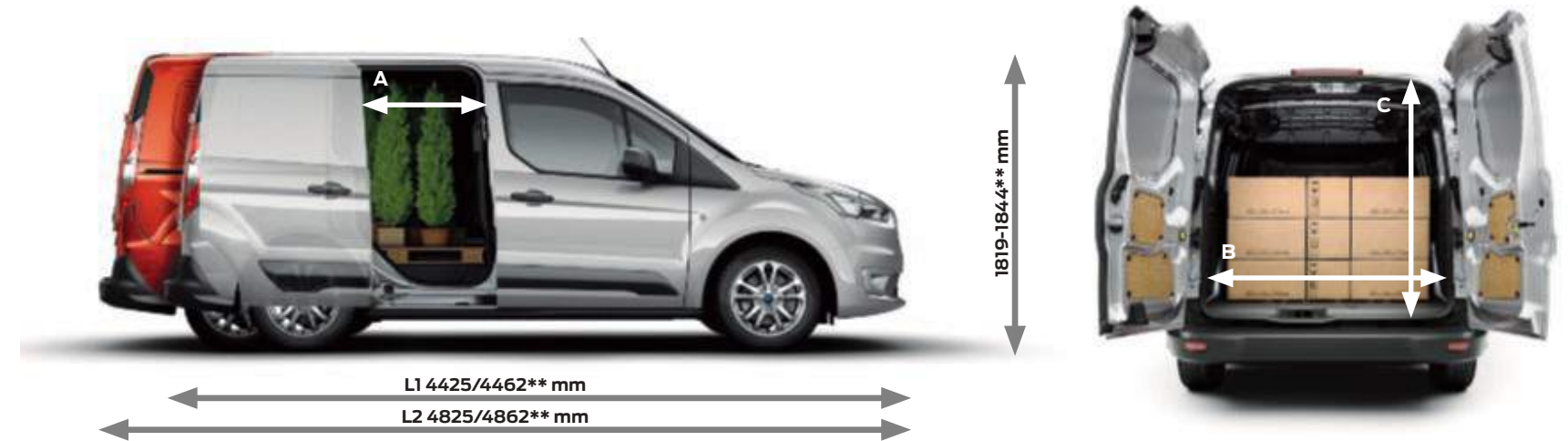


[†]SAE-methode.
*Het maximale laadvermogen varieert en is gebaseerd op accessoires en voertuigconfiguratie. Zie het label op de deurpost voor het laadvermogen van een specifiek voertuig. **De getoonde cijfers zijn bestelwagen carrosserievorm, zie de specificatietabel voor meer informatie.

EENVOUDIGE TOEGANG TOT BAGAGERUIMTE

Toegang tot de flexibele bagageruimte is eenvoudig dankzij de wijd opengaande deuren en een lage laadhoogte.

A: 511 mm (L1)/728** mm (L2)**
B: 1543 mm (L1)**
C: 1269 mm**



250.000 DEURSLUITINGEN

We hebben de deuren meer dan 250.000 keer geopend en gesloten tijdens non-stop duurzaamheidstests om ervoor te zorgen dat ze u nooit in de steek zullen laten.

ACHTERBANK (NIET IN BELUX)

De neerklapbare achterbank biedt meer veelzijdigheid voor Transit Connect bestelwagen met dubbele cabine en Commercial Kombi. (L2 model getoond)

1 VERKENNEN

Bestelwagen korte wielbasis (L1)

2,9
cu.m[†]



Europallet x1
2 stoelen



Max. bruto laadvermogen tot 982 kg*
Bruto voertuigmassa van 2.090 kg tot 2.501 kg

Bestelwagen lange wielbasis (L2)

3,6
cu.m[†]



Europallet x2
2 stoelen



Max. bruto laadvermogen tot 961 kg*
Bruto voertuigmassa van 2.165 kg tot 2.501 kg

Bestelwagen met dubbele cabine (L1) (niet in Belux)

1,2
cu.m[†]



Europallet x1
5 stoelen



Max. bruto laadvermogen tot 788 kg*
Bruto voertuigmassa van 2.255 kg tot 2.375 kg

Bestelwagen met dubbele cabine (L2) (niet in Belux)

1,6
cu.m[†]



Europallet x1
5 stoelen



Max. bruto laadvermogen tot 776 kg*
Bruto voertuigmassa van 2.400 kg tot 2.445 kg



Flexibele passagiersstoel

De middelste stoel kan worden opgevouwen en heeft een opklapbaar kussen en opbergruimte onder de stoel. De buitenste stoelbasis kan in bioscoopstijl worden opgevouwen, zodat grote voorwerpen kunnen worden vervoerd. (Optie Ambiente, standaard op andere versies)



8'x4' tussenschot

L2 bestelwagenmodellen kunnen tot vier 8'x4' platen materiaal vervoeren tegen een speciaal ontworpen stalen schot. (Standaard)

Commerciële Kombi korte wielbasis (L1) (niet in Belux)

1,3
cu.m[†]



Europallet x1
5 stoelen



Max. bruto laadvermogen tot 815 kg*
Bruto voertuigmassa van 2.320 kg tot 2.390 kg

Commerciële Kombi lange wielbasis (L2) (niet in Belux)

1,5
cu.m[†]



Europallet x1
5 stoelen



Max. bruto laadvermogen tot 804 kg*
Bruto voertuigmassa van 2.155 kg tot 2.445 kg

Commerciële Kombi lange wielbasis (L2) (niet in Belux)

0,3
cu.m[†]



7 zitplaatsen
(alleen M1)



Max. bruto laadvermogen tot 714 kg*
Bruto voertuigmassa van 2.400 kg tot 2.405 kg

LAADVERMOGEN EN LAADVOLUME



Verplaatsbaar tussenschot

Volledig gaasschot scheidt laadruimte en passagiersruimte en biedt een keuze aan configuraties om aan uw veranderende behoeften te voldoen. (Standaard op bestelwagen met dubbele cabine en Commerciële Kombi N1) (niet in Belux)

[†]SAE-methode.

*Lading en laadvermogen beperkt door gewicht en gewichtsverdeling. Het maximale laadvermogen varieert en is gebaseerd op accessoires en voertuigconfiguratie. Zie het label op de deurpost voor het laadvermogen van een specifiek voertuig.



1 VERKENNEN

OPLADEN EN VERTREKKEN

MENSEN, LADING OF BEIDE

De veelzijdige Ford Transit Connect bestelwagen biedt comfortabele zitmogelijkheid voor tot drie personen, plus laadruimte voor gereedschap, uitrusting of goederen.



Het afgebeelde voertuig is voorzien van accessoires, verkrijgbaar tegen meerprijs.

Transit Connect Bestelwagen met dubbele cabine L2 in Solar Silver metaal koetswerkkleur (optie) (niet in Belux).



1 VERKENNEN

MAXIMALE VEELZIJDIGHEID

COMMERCIEËLE KOMBI BESTELWAGEN MET
DUBBELE CABINE (NIET IN BELUX)

*Lading en laadvermogen beperkt door gewicht en gewichtsverdeling.

*Transit Connect bestelwagen met dubbele cabine Trend L2 met Capitol in Ebony/
City-stof in Ebony (niet in Belux).*



1 VERKENNEN

RIJ-ERVARING

Transit Connect wordt geleverd met een reeks geavanceerde technologieën die zijn ontworpen om uw rijervaring te verbeteren. Van Intelligent Speed Assist met Traffic Sign Recognition⁰²⁾ dat automatisch de huidige snelheidslimiet kan detecteren (indien geactiveerd) en vervolgens uw maximumsnelheid kan aanpassen aan die limiet, tot Distance Indication⁰²⁾ dat de afstand tot de voorligger weergeeft, Transit Connect stelt u in staat om u te concentreren op de weg die voor u ligt.



Intelligent Speed Assist met Verkeersbordherkenning⁰²⁾

Detecteert snelheidslimieten, inclusief variabele limieten, en inhaalverbodsborden via de naar voren gerichte camera en geeft deze weer op de clusterdisplay. Intelligent Speed Assist maakt gebruik van de informatie om u te helpen binnen de aangegeven snelheid te blijven^[1]. (Optie)



Afstandsindicator⁰²⁾

Een instrumentenpaneel toont continu de afstand tot de voorligger. Het systeem verlicht een systeem van gekleurde pictogrammen, afhankelijk van de nabijheidsinstellingen die u heeft gekozen. Distance Alert kan u waarschuwen met een rood waarschuwingsymbool als u te dicht bij de voorligger komt. (Optie, deel van Pre-Collision Assist)



Cruise control met regelbare snelheidsbegrenzer⁰²⁾

Stel de gewenste snelheid in en het systeem houdt het tempo aan totdat het wordt gedeactiveerd via een knop op het stuur of door het koppelings- of rempedaal in te drukken. Afstelbare snelheidsbegrenzer is bijzonder nuttig in steden en dorpen. Hiermee kunt u de door u gekozen maximumsnelheid instellen en blijft het voertuig binnen die limiet, zodat u uw ogen op de weg kunt houden. Als u sneller moet gaan, drukt u gewoon stevig op het gaspedaal om het systeem op te heffen*.

⁰⁾Gebruikt sensoren. ²⁾Rijhulpfunctie.

Opmerking Rijhulpfuncties zijn aanvullend en dienen niet ter vervanging van uw aandacht en beoordelingsvermogen, en de noodzaak om het voertuig te besturen.

[1] De maximumsnelheid kan variëren afhankelijk van de weg en de grootte van het voertuig. De bestuurder is te allen tijde verantwoordelijk voor het naleven van de snelheidslimiet.

*Standaard op Limited, Sport en Active, optie voor andere series

Transit Connect bestelwagen Trend L1 met opties met Ligne in Dark Palazzo Grey/Marl en Dark Palazzo Grey/City in Ebony.



1 VERKENNEN

INTELLIGENT PARKEREN

Active Park Assist⁰²⁾ parkeert uw Transit Connect voor u. Het systeem kan een geschikte parkeerplaats vinden en u automatisch naar een parallelle of haakse parkeerplaats sturen. Het kan u ook uit parallelle parkeerplaatsen manoeuvreren. Het enige dat u hoeft te doen, is het gaspedaal, de rem en de versnellingen bedienen. (Optie)



Parkeerafstandssensoren⁰²⁾, voor en achter

U hoeft die meer uitdagende parkeerplaatsen niet meer te vermijden. Een hoorbare waarschuwing helpt u de afstand tussen uw voertuig en obstakels voor en achter te beoordelen, zodat u gemakkelijker kunt parkeren en manoeuvreren. (Optie) (Parkeersensoren achter standaard op Limited, Sport en Active)



Laat Transit Connect zichzelf parkeren

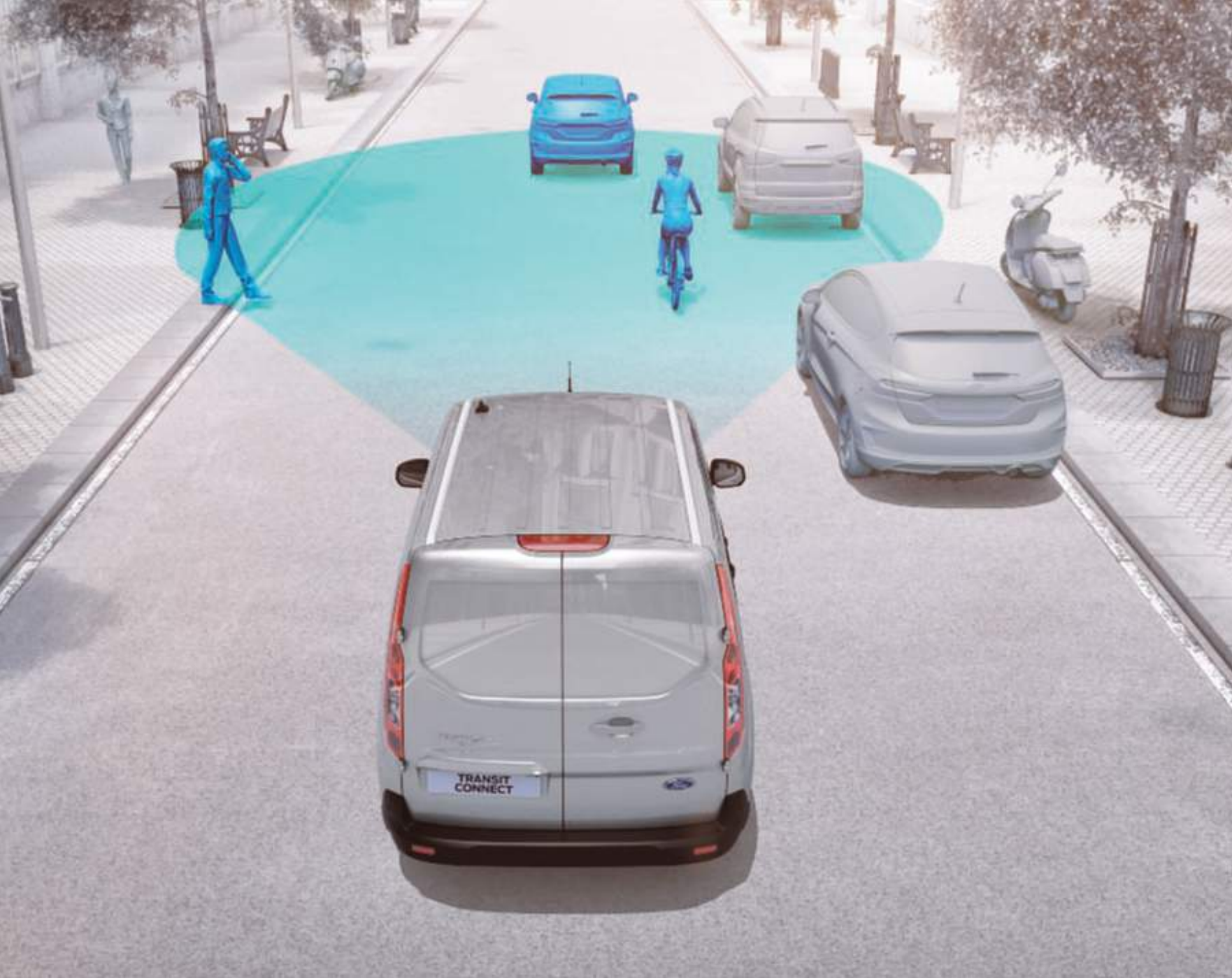
Na activering kan Active Park Assist⁰²⁾ u helpen bij het vinden van een geschikte parkeerplaats en zal u indien nodig automatisch in- en uitsturen. (Optie)

⁰Gebruikt sensoren. ²⁾Rijhulpfunctie.

Opmerking Rijhulpfuncties zijn aanvullend en dienen niet ter vervanging van uw aandacht en beoordelingsvermogen en de noodzaak om het voertuig te besturen.

Transit Connect bestelwagen Limited L2 in Race Red niet-metaal koetswerkkleur.





1 VERKENNEN

STEEDS VOORBEREID

Transit Connect is steeds voorbereid op het onverwachte. Geavanceerde radar scant het gebied voor u en waarschuwt u voor voertuigen en voetgangers op uw pad. En een speciaal geplaatste camera houdt uw positie op de weg in de gaten en kan u helpen binnen uw gemarkeerde rijstrook te blijven. Sommige systemen zijn standaard, andere zijn verkrijgbaar als optie of als onderdeel van optionele pakketten.



Pre-Collision Assist⁰²⁾ met voetgangers- en fietsersdetectie*

Bewaakt uw nabijheid tot andere voertuigen, fietsers en voetgangers. Als er een mogelijke aanrijding wordt gedetecteerd, kan het u waarschuwen met hoorbare en visuele waarschuwingen en, indien nodig, de remmen voorladen en de remgevoeligheid verhogen om te zorgen voor een volledige respons bij het remmen. Als het systeem vaststelt dat er een aanrijding dreigt, past Active Braking⁰²⁾ automatisch de rem toe om het effect van een impact te helpen verzachten**.



Lane-Keeping System⁰²⁾ (Lane-Keeping Alert⁰²⁾ en Lane-Keeping Aid⁰²⁾)

Lane-Keeping System is ontworpen om te herkennen wanneer u de wegmarteringen nadert zonder de richtingaanwijzer te gebruiken en waarschuwt u met trillingen via het stuur**. Als u niet reageert zal Lane-Keeping Aid u helpen binnen uw gemarkeerde vak te blijven***.



Side Wind Stabilisation⁰¹⁾

Helpt u om op uw rijstrook te blijven in zware weersomstandigheden met windvlagen, door het elektronische stabiliteitsregelingssysteem (ESC) te gebruiken dat waarneemt wanneer de auto wordt beïnvloed door zijwind. (Optie)

⁰⁾Gebruikt sensoren. ¹⁾Veiligheidssysteem. ²⁾Rijhulpfunctie. **Opmerking** Rijhulpfuncties zijn aanvullend en dienen niet ter vervanging van uw aandacht en beoordelingsvermogen en de noodzaak om het voertuig te besturen.

*Voetgangers- en fietsersdetectie is ontworpen om te werken bij voertuigsnelheden tot 80 km/u. Pre-Collision Assist kan voetgangers en fietsers detecteren, maar niet onder alle omstandigheden en is geen vervanging voor veilig rijden. Zie de gebruikershandleiding voor systeembepalingen.

**Standaard op Commerciële Kombi M1, optie op alle overige koetswerktypes.

***Werkt bij snelheden hoger dan 65 km/u op wegen met meerdere rijstroken met duidelijk zichtbare rijstrookmarkeringen. Lane-Keeping System heeft geen controle over de besturing.

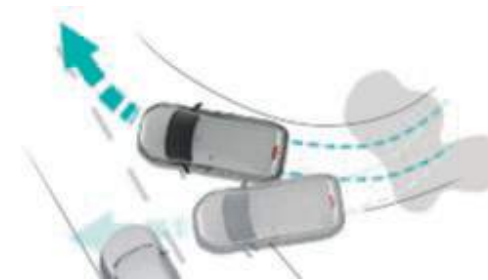
Transit Connect bestelwagen Limited L1 in Moondust Silver metaal koetswerkkleur (optie).



1 VERKENNEN

HELPT U GRAAG

Transit Connect helpt u graag. De beschikbare veiligheids- en rijhulpsystemen houden de weg en de omstandigheden om u heen in de gaten, waardoor uw werkdag eenvoudiger en veiliger wordt.



Elektronische stabiliteitsregeling⁽⁰¹⁾ (ESC)

ESC is ontworpen om u te helpen de controle te behouden onder extreme rijomstandigheden. Het detecteert wanneer u afwijkt van de door u gekozen lijn en probeert u op koers te houden door het remmen en het motorvermogen automatisch te regelen. (Standaard)



Emergency Brake Assist⁽⁰¹⁾

Ontworpen om een noodremsituatie te herkennen en de druk in het remsysteem te verhogen om een optimale remkracht te leveren. (Standaard)



Load Adaptive Control⁽⁰¹⁾

Ontworpen om de reacties van het ESC-systeem aan te passen om te compenseren wanneer het voertuig onbeladen, gedeeltelijk of volledig beladen is. (Standaard)

⁰Gebruikt sensoren. ¹Veiligheidssysteem.

Opmerking Rijhulpsystemen zijn aanvullend en dienen niet ter vervanging van uw aandacht, beoordelingsvermogen, en de noodzaak om het voertuig te besturen.

Transit Connect bestelwagen Limited L2 in Moondust Silver metaal koetswerkkleur (optie).



230 V-stopcontact

Het handige stopcontact van 150 watt en 230 V tussen de bestuurders- en passagierszetel kan men gebruiken om gereedschap, laptops of andere elektrische uitrusting op te laden zonder dat men daarvoor een speciale adapter nodig heeft. (Optie)



Ford Power-startknop

Start de motor met één druk op de knop. Het volstaat om de sleutel met afstandsbediening in uw zak of tas te hebben. (Standaard op Limited, Sport en Active)

Xenon koplampen met led-daglichten

Xenon-koplampen bieden een betere lichtkwaliteit dan halogeenlampen, terwijl ze minder energie verbruiken (optie op Trend, Limited, Sport en Active). Automatische koplampen⁰²⁾ schakelen in wanneer het lichtniveau buiten afneemt om de weg voor u te verlichten, terwijl statische bochtverlichting in elk mistlicht de hoeken verlicht tijdens bochten (standaard op Limited, Sport en Active, optie op Ambiente en Trend).

⁰⁾Gebruikt sensoren. ¹⁾Rijhulpfunctie. **Opmerking** Rijhulpfuncties zijn aanvullend en dienen niet ter vervanging van uw aandacht, beoordelingsvermogen, en de noodzaak om het voertuig te besturen.



Blind Spot Information System⁰²⁾ (omvat Cross Traffic Alert)

Het waarschuwt u met discrete lampjes in beide achteruitkijkspiegels wanneer het systeem andere voertuigen (auto, bestelwagen of vrachtwagen) opmerkt in uw dode hoek. Cross Traffic Alert scant de weg links en rechts terwijl u achteruit een haakse parkeerplaats uitrijdt. Als het een bewegend voertuig of een ander gevaar detecteert, geeft het u visuele en auditieve waarschuwingen. (Optie op Trend, Limited, Sport en Active)

⁰⁾Gebruikt sensoren. ¹⁾Rijhulpfunctie.



Automatische versnellingsbak

De Ford EcoBlue-dieselmotoren met 100 pk en 120 pk zijn verkrijgbaar met een achttrapsautomaat die de Transit Connect nog eenvoudiger en meer ontspannen laat rijden. (Optie)

Driver Alert⁰¹⁾

Ontwikkeld om u te waarschuwen wanneer het systeem aan de hand van het rijgedrag een afname van de alertheid detecteert. In eerste instantie wordt een waarschuwingspictogram weergegeven in het instrumentenbord, gevolgd door een geluidssignaal als de alertheid verder afneemt. (Optie, als onderdeel van een pack)

⁰⁾Gebruikt sensoren. ¹⁾Veiligheidssysteem.



2

KIEZEN

TRANSIT CONNECT

SELECTEER HET VOERTUIG DAT BIJ JE PAST

Pas uw Transit Connect zo aan dat deze net zo individueel is als uw bedrijf. De Transit Connect is verkrijgbaar met een keuze uit carrosserievarianten, twee wielbases en een reeks opvallend verschillende ontwerptenties, er is beslist een die bij u past.

ASSORTIMENT OVERZICHT



FORD TRANSIT CONNECT BESTELWAGEN



FORD TRANSIT CONNECT BESTELWAGEN MET
DUBBELE CABINE (NIET IN BELUX)



FORD TRANSIT CONNECT COMMERCIEËLE KOMBI
(NIET IN BELUX)

Ambiente

Voornaamste koetswerkkenmerken

- 16" stalen velgen
- Laaddeur aan stoepzijde
- Centrale vergrendeling met afstandsbediening
- Ford Easy-Fuel-systeem zonder tankdop
- Mistlampen achteraan
- Halogeenkoplampen met dagrijlichten

Voornaamste interieurkenmerken

- Elektrisch bediende ruiten vooraan met tiptoetsbediening aan bestuurderszijde voor het openen
- In de diepte en hoogte verstelbare stuurkolom
- Sjorringen volgens DIN-normen
- Massief stalen scheidingswand over de volledige breedte volgens DIN-normen
- Plafondconsole

Koetswerktypes

- Bestelwagen

Motoren

- 1,0L Ford EcoBoost-benzinemotor 100 pk (74 kW)
- 1,5L TDCi Ford EcoBlue diesel 75 pk (55 kW)
- 1,5L TDCi Ford EcoBlue diesel 100 pk (74 kW)
- 1,5L TDCi Ford EcoBlue diesel 120 pk (88 kW)



Trend

Voornaamste koetswerkkenmerken bovenop Base

- 16" stalen Sparkle Silver velgen met volle wieldeksels
- Voorbumper in koetswerkkleur
- Achterbumperteinden in koetswerkkleur
- Mistlampen voor
- Elektrisch bediende en verwarmde buitenspiegels
- Quickclear verwarmde voorruit

Voornaamste interieurkenmerken bovenop Base

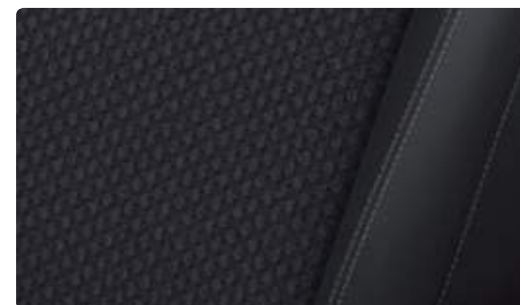
- DAB-radio met mp3-functie, Bluetooth® en USB-aansluiting, afstandsbediening voor het audiosysteem aan het stuur en vier luidsprekers
- Manuele airconditioning
- In de hoogte verstelbare bestuurderszetel
- Plafondverlichting met twee kaartleeslampjes

Koetswerktypes

- Bestelwagen

Motoren

- 1,0L Ford EcoBoost-benzinemotor 100 pk (74 kW)
- 1,5L TDCi Ford EcoBlue diesel 75 pk (55 kW)
- 1,5L TDCi Ford EcoBlue diesel 100 pk (74 kW)
- 1,5L TDCi Ford EcoBlue diesel 120 pk (88 kW)



Opmerking De merknaam Bluetooth® en de logo's zijn eigendom van Bluetooth SIG, Inc. en elk gebruik van die naam of logo's door Ford Motor Company Limited en gelieerde ondernemingen gebeurt onder licentie. Andere handelsmerken en handelsnamen zijn die van de betreffende eigenaars.

Limited

Voornaamste koetswerkkenmerken bovenop Trend

- 16" lichtmetalen velgen met 5 dubbele spaken en Sparkle Silver-afwerking
- Flankstrips, deurgrepen en buitenspiegels in koetswerkkleur
- Mistlampen vooraan met statische hoekverlichting
- Elektrisch bediende, verwarmde en elektrisch inklapbare buitenspiegels

Voornaamste interieurkenmerken bovenop Trend

- DAB-radio met 4.2" (10,7 cm) TFT display, inclusief berichtencentrum, eCall*, vier luidsprekers, AUX en MP3-capaciteit, Bluetooth® en Voice Control en hoorbare tekstberichten, USB en Privacy Mode
- Elektronisch automatisch airconditioningsysteem met twee zones (DEATC)
- Verwarmbare voorzetels

Koetswerktype

- Bestelwagen

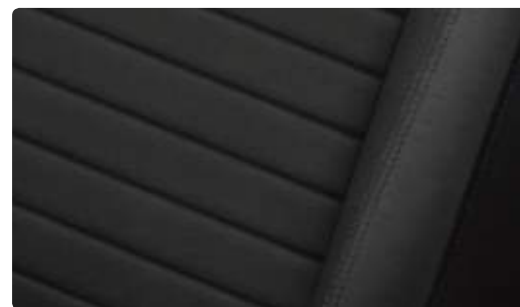
Motoren

- 1,5L TDCi Ford EcoBlue diesel 100 pk (74 kW)
- 1,5L TDCi Ford EcoBlue diesel 120 pk (88 kW)



Opmerking De merknaam Bluetooth® en de logo's zijn eigendom van Bluetooth SIG, Inc. en elk gebruik van die naam of logo's door FMC Limited en gelieerde ondernemingen gebeurt onder licentie. Andere handelsmerken en handelsnamen zijn die van de betreffende eigenaars.

*Ford eCall dat gebruikmaakt van Bluetooth®-gekoppelde en verbonden mobiele telefoon om inzittenden van het voertuig te helpen een telefoontje te plegen naar het plaatselijke communicatiecentrum, nadat een airbag is geactiveerd of de brandstofpomp is uitgeschakeld. De functie is actief in meer dan 40 Europese landen en regio's.



Sport

Voornaamste koetswerkkenmerken bovenop Limited

- 17" lichtmetalen velgen met 5x2 spaken en Absolute Black-afwerking
- Sportstyling-kit bevat sportstrepen vooraan en achteraan, aluminium dakrails, onderspoiler vooraan en achteraan en verchromde achterspoiler
- Achterbumper in koetswerkkleur

Voornaamste interieurkenmerken bovenop Limited

- Deels lederen* stoelbekleding met rood stikwerk

Koetswerktype

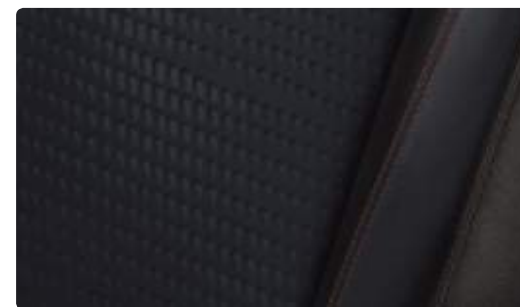
- Bestelwagen

Motor

- 1.5L TDCi Ford EcoBlue diesel 120 pk (88 kW)



*Zitkussen is leer.



2 KIEZEN

Active

Voornaamste koetswerkkenmerken bovenop Limited

- 17" lichtmetalen velgen met 5 spaken en Absolute Black-afwerking
- Hogere rijhoogte – 24 mm voor, 9 mm achter
- Carbon Black Active radiatorrooster
- Flankstrips, wielkasten en buitenspiegels in kunststofkleur

Voornaamste interieurkenmerken bovenop Limited

- Unique Active-afwerking met Nordic Blue-stiksel
- Active-drempelbeschermers vooraan
- SYNC 3-radio met DAB, TFT-touchscreen van 6" (15 cm), diversity-antenne, vier luidsprekers aan de voorzijde, MP3-mogelijkheid, Voice Control, Apple CarPlay, Android Auto, eCall*, handsfree bellen, GPS, Bluetooth® en hoorbare tekstberichten en 2 USB

Koetswerktypes

- Bestelwagen

Motoren

- 1,5L TDCi Ford EcoBlue diesel 100 pk (74 kW)
- 1,5L TDCi Ford EcoBlue diesel 120 pk (88 kW)



Opmerking De merknaam Bluetooth® en de logo's zijn eigendom van Bluetooth SIG, Inc. en elk gebruik van die naam of logo's door Ford Motor Company Limited en gelieerde ondernemingen gebeurt onder licentie. Andere handelsmerken en handelsnamen zijn die van de betreffende eigenaars. *Ford eCall dat gebruikmaakt van Bluetooth®-gekoppelde en verbonden mobiele telefoon om inzittenden van het voertuig te helpen een telefoontje te plegen naar het plaatselijke communicatiecentrum, nadat een airbag is geactiveerd of de brandstofpomp is uitgeschakeld. De functie is actief in meer dan 40 Europese landen en regio's.



3

AANPASSEN

Kies uw kleur, velgen, opties en extra's en maak van uw Transit Connect een persoonlijk pronkstuk.



HET LEVEN IN GLORIEUZE KLEUREN

Ford Transit Connect dankt zijn schitterend en duurzaam koetswerk aan een bijzonder lakprocedé in verschillende stappen. Van de met was geïnjecteerde holle stalen delen van het koetswerk tot de beschermende toplaag; dankzij nieuwe materialen en lakprocessen behoudt uw Transit Connect jarenlang zijn knappe look.

Sedona Orange
Metaalkleur*

KOETSWERKKLEUREN



Frozen White
Niet-metaalkleur



Blazer Blue
Niet-metaalkleur



Race Red
Niet-metaalkleur



Magnetic
Metaalkleur*



Moondust Silver
Metaalkleur*



Agate Black
Metaalkleur*



Chrome Blue
Metaalkleur*



Solar Silver
Metaalkleur*

12 jaar garantie tegen doorroesten

De Ford Transit Connect wordt 12 jaar lang gedekt door de Ford-Perforatiegarantie (garantie tegen doorroesten), vanaf de datum van eerste registratie. Onderhevig aan voorwaarden en bepalingen.

*Metaalkleuren zijn verkrijgbaar tegen meerprijs.

Opmerking De gebruikte afbeeldingen dienen enkel ter illustratie van koetswerkkleuren en geven mogelijk niet het beschreven voertuig weer. Door de beperkingen van het gebruikte drukproces kunnen de kleuren en bekledingen in deze brochure afwijken van de werkelijke kleuren.

Zinkcoating

Fosfaatlaag

Electrocoating

Primer

Bovenlaag

Clearcoat



3 AANPASSEN AFWERKINGEN



Racer in Ebony met City in Ebony
Standaard op Ambiente



Crosshatch in Dark Palazzo Grey met Salerno Vinyl in Ebony
Optie op Ambiente



Capitol in Ebony met City in Ebony
Standaard op Trend



Ligne in Dark Palazzo Grey met Marl in Dark Palazzo Grey en City in Ebony
Standaard op Limited



Dynamo in Ebony met Salerno-leer in Ebony*
Standaard op Sport



Nunatak in Combo met Eton in Combo/Eton in Ebony met Nordic Blue-stiksel
Standaard op Active

*Zitkussen is leer.



3 AANPASSEN ACCESSOIRES



1.



2.



3.



4.



5.



6.



7.



8.



9.

1. 17" lichtmetalen velgen
2. Set afsluitbare wielmoeren
3. Bosch® achteruitrijwaarschuwing
4. Achterruitbescherming voor de laaddeuren*
5. Q-Top® (Q-Tech)* dakdrager
6. Windafleiders ClimAir®
7. HDD* stoelovertrek
8. Rati* armsteun
9. Rubberen vloermatten
10. Basisdakdrager*
11. Thule® ladderhouder
12. Achterladder voor de laaddeuren
13. Vaste trekhaak*
14. Spatlappen*

*Item gedekt door de garantie van een derde leverancier, zie achteromslag voor details.
*Optie en accessoire.



Download de volledige Transit Connect accessoiregids hier

Voor meer Transit Connect accessoires gaat u naar ford-accessories.com

Merchandise van het Ford merk kunt u kopen op

fordlifestylecollection.com



SPECIALE VOERTUIGOPTIES

Ford bedrijfsvoertuigen zijn speciaal ontworpen, getest en gebouwd om hard te werken voor u en uw bedrijf. Met een reeks Ford Speciale voertuigopties die in de fabriek zijn gemonteerd, is uw voertuig beter aangepast aan uw werkomstandigheden en vereisten en wordt de ombouw eenvoudiger. Raadpleeg uw Ford Concessiehouder voor meer informatie over Speciale voertuigopties.



Speciale verfopties

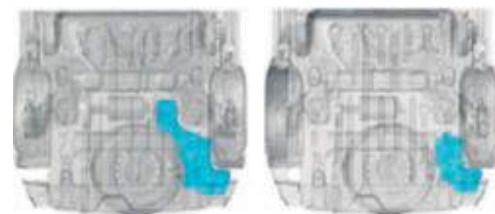
Uw merk weerspiegelt uw bedrijf, dus Transit Connect is beschikbaar in een uitgebreide reeks kleuropties om u te helpen een nog opvallendere bestelwagen te creëren met extra aanwezigheid op de weg. (Optie)

Opmerking Er geldt een minimale afname van 14 voertuigen of er komt een toeslag bij.



Achterklep met glas

Stem uw nieuwe Transit Connect bestelwagen met dubbele cabine af op de behoeften van uw bedrijf. De achterklep met glas biedt beter zicht op de weg achter de wagen voor eenvoudiger manoeuvreren.



Upfitter Voorbereidingspack (AdBlue® tank)

Dit pack is ontworpen voor de ombouw voor rolstoeltoegankelijke voertuigen (WAV) waarbij de achtervloer is aangepast, en bevat een nieuwe AdBlue®-tank van 9 liter, bijbehorende beugels en kalibratie. Door de alternatieve positie van de tank kunnen converters oprijplaten installeren om rolstoeltoegang mogelijk te maken. (Optie)



Sortimo® bestelwagen Racking Pack

Eersteklas kant-en-klare bedrijfswageninrichting die maximale efficiëntie biedt voor uw dagelijkse werkzaamheden. Dit lichtgewicht modulaire pakket bevat een antislip fenolvloer, planken met stootvaste dozen en eindpanelen voor gebruik met een volledige reeks aanvullende apparatuur. Gemakkelijk te verwijderen/over te dragen naar een ander voertuig. Getest om te voldoen aan de huidige Europese wetgeving. (Optie) (De afbeelding is uitsluitend ter illustratie. Transit Connect model niet afgebeeld)

4 DE KRACHT OM UW ONDERNEMING TE STEUNEN

SELECTEER DE MOTOR DIE BIJ U PAST

De Transit Connect, die wordt aangedreven door onze nieuwste generatie van Ford EcoBoost-benzinemotoren en Ford EcoBlue-dieselmotoren, werd ontwikkeld om even hard te werken als uzelf. Met zijn mix van kracht, duurzaamheid en efficiëntie werpt hij zich op als de ideale partner voor uw onderneming. En bovendien voldoen alle versies ruimschoots aan de nieuwste Euro 6.2-emissienormen met een CO₂-uitstoot vanaf nauwelijks 133 g/km. Voor meer informatie over brandstofbesparing en emissies, raadpleegt u het onderdeel specificaties.

1.0 Ford EcoBoost-benzine

Met turbolading, directe benzine-injectie en een slim cilinderdeactiveringssysteem waarmee de motor bij lage belasting op slechts twee cilinders kan draaien, levert de meervoudig bekroonde Ford EcoBoost-motor dezelfde prestaties als een grotere motor, maar met een veel lager brandstofverbruik en lagere emissies*.

1.5 Ford EcoBlue-dieselmotor

Transit Connect is leverbaar met een gamma geavanceerde, uiterst performante Ford EcoBlue-dieselmotoren. Verkrijgbaar met 75 pk (55 kW), 100 pk (74 kW) of 120 pk (88 kW), afhankelijk van de serie, combineren alle versies veel trekkracht voor het verplaatsen van zware lasten, met lage bedrijfskosten*.

BETERE PRESTATIES, LAGERE UITSTOOT

De Ford EcoBlue-dieselmotoren van de Transit Connect voldoen aan de erg strenge Euro 6d EVAP-ISC-FCM emissienormen. Een selectieve katalytische reductie (SCR)-systeem maakt gebruik van AdBlue®, een ureum-/watergebaseerde vloeistof om NO_x-emissies in de uitlaatgassen om te zetten in stikstof en water, terwijl het roetfilter is ontworpen om 99% van de uitgestoten vaste deeltjes van de uitlaat van de auto op te vangen*.

*Voor meer informatie over brandstofbesparing en emissies, raadpleegt u het onderdeel specificaties.



ukimediaevents.com/engineoftheyear

170 Nm

100 pk

Vanaf
154g/km**

EFFICIENT

1.0 Ford EcoBoost-benzine

Onze nieuwste, meermaals bekroonde 100 pk (74 kW) Ford EcoBoost benzine motor garandeert een indrukwekkende mix van efficiëntie en prestaties. Deze compacte, lichte en geraffineerde motor leent zich perfect voor kortere ritten en stadsritten.

**Testresultaten voor de WLTP-cyclus.

270 Nm

120 pk

Vanaf
133g/km**

KRACHTIG

1.5 Ford EcoBlue-dieselmotor

Als de krachtigste motor in de reeks ontwikkelt de 120 pk (88 kW) Ford EcoBlue-diesel een koppel van 270 Nm. Hij vormt de ideale keuze voor wie regelmatig zware lasten moet vervoeren of slepen terwijl hij toch een uitzonderlijk laag verbruik laat optekenen vanaf 5,1 l/100 km** over de Overall WLTP-cyclus.

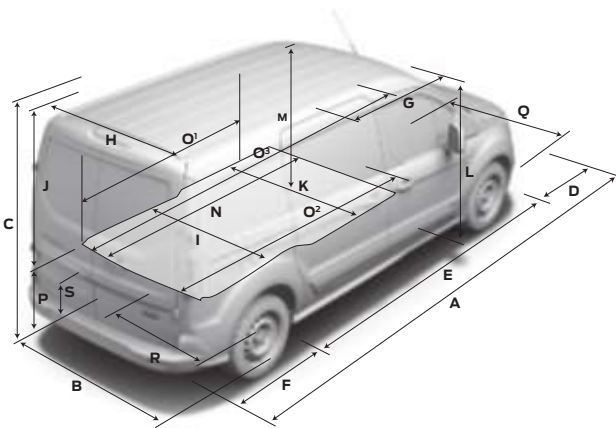
**Testresultaten voor de WLTP-cyclus.



4 SPECIFICATIES AFMETINGEN

Afmetingen (mm)

	Transit Connect L1	Transit Connect L2
A Totale lengte	4425	4825
B Totale breedte (spiegels ingeklapt)	1967	1967
B Totale breedte (spiegels uitgeklaapt)	2137	2137
C Totale hoogte (onbeladen)	1830	1828
D Overhang vooraan	885	885
E Wielbasis	2662	3062
F Overhang achteraan	878	878
G Instapbreedte zijdeur	612	839
G Instapbreedte zijdeur (Bestelwagen met scheidingswand)	433	660
H Breedte laadopening achteraan onder gordelhoogte	1248	1248
I Laadbreedte tussen wielkasten	1249	1249
J Hoogte laadopening achteraan (aan middellijn voertuig)	1202	1156
K Laadbreedte op vloerniveau	1543	1496
L Openingshoogte zijdeur	1228	1228
M Laadhoogte vloer tot dak	1269	1269
N Maximale laadlengte tot scheidingswand	1786	2152
O¹ Laadlengte (met scheidingswand, beladen tot gordelhoogte)	1558	1958
O² Laadlengte (tot rugleuning van voorzetels, op vloerniveau)	1831	2231
O³ Laadlengte (max. met doorlaadluik)	3000	3400
P Laadhoogte (onbeladen)	599	599
Q Spoorbreedte vooraan	1568	1568
R Spoorbreedte achteraan	1582	1582
S Bodemspeling (onbeladen)	148	149



Afmetingen (mm)

	Transit Connect L1	Transit Connect L2
Volume		
Laadvolume achter scheidingswand (VDA/SAE)	2,6/2,9 m ³	3,2/3,6 m ³
Laadvolume zonder scheidingswand (SAE)	3,0 m ³	3,7 m ³
Laadvolume zonder scheidingswand, met neergeklapte voorzetels (SAE)	3,7 m ³	4,4 m ³
Laadvolume (vanaf tweede zetelrij)	-	-
Laadvolume (tweede zetelrij neergeklapt)	-	-
Laadvolume (7 zetels rechtop)	-	-
Draaicirkel (m)		
Tussen stoepranden	11,0	12,2
Muur tot muur	11,7	12,5
Aanvullende informatie		
Interieur – Vooraan		
Effectieve hoofdruimte	1190	1190
Maximale effectieve beenruimte	1027	1027
Schouderruimte	1464	1464
Heupruimte	1376	1376

L1 = Korte wielbasis, **L2** = Lange wielbasis. Alle afmetingen in mm zijn onderhevig aan productieafwijkingen en verwijzen naar modellen met minimale specificaties en zonder bijkomende uitrusting. Deze afbeeldingen zijn enkel ter illustratie. De afmetingen kunnen variëren, afhankelijk van het model en de uitrusting.

Wilt u de volledige specificaties bekijken?

Als u de volledige functies en specificaties van dit voertuig wilt bekijken, downloadt u de digitale e-brochure of bekijkt u de interactieve brochure op www.ford.be of scant u de code.



Brandstof en uitstoot

	Brandstof	Transmissie	CO ₂ uitstoot WLTP	Brandstofverbruik in l/100 km ⁰⁰⁰ WLTP Overall
200 L1 Transit Connect				
1.0L Ford EcoBoost 100 pk (74 kW)	Benzine	Handgeschakelde zesversnellingsbak	154-163	6,8-7,2
1.5L TDCi Ford EcoBlue 75 pk (55 kW)	Diesel	Handgeschakelde zesversnellingsbak	134-145	5,1-5,5
1.5L TDCi Ford EcoBlue 100 pk (74 kW)	Diesel	Handgeschakelde zesversnellingsbak	134-143	5,1-5,4
1.5L TDCi Ford EcoBlue 100 pk (74 kW)	Diesel	Achtrapsautomaat	149-159	5,7-6,1
1.5L TDCi Ford EcoBlue 120 pk (88 kW)	Diesel	Handgeschakelde zesversnellingsbak	134-143	5,1-5,4
1.5L TDCi Ford EcoBlue 120 pk (88 kW) (met standaard Auto-Start-Stop)	Diesel	Achtrapsautomaat	149-159	5,7-6,1
220 L1 Transit Connect High Payload				
1.5L TDCi Ford EcoBlue 100 pk (74 kW)	Diesel	Handgeschakelde zesversnellingsbak	136-146	5,2-5,6
1.5L TDCi Ford EcoBlue 100 pk (74 kW)	Diesel	Achtrapsautomaat	151-162	5,8-6,2
1.5L TDCi Ford EcoBlue 120 pk (88 kW)	Diesel	Handgeschakelde zesversnellingsbak	136-145	5,2-5,5
1.5L TDCi Ford EcoBlue 120 pk (88 kW)	Diesel	Achtrapsautomaat	151-162	5,8-6,2

Brandstof en uitstoot

	Brandstof	Transmissie	CO ₂ uitstoot WLTP	Brandstofverbruik in l/100 km ⁰⁰⁰ WLTP Overall
210 L2 Transit Connect				
1.0L Ford EcoBoost 100 pk (74 kW)	Benzine	Handgeschakelde zesversnellingsbak	157-168	6,9-7,4
1.5L TDCi Ford EcoBlue 75 pk (55 kW)	Diesel	Handgeschakelde zesversnellingsbak	137-145	5,2-5,6
1.5L TDCi Ford EcoBlue 100 pk (74 kW)	Diesel	Handgeschakelde zesversnellingsbak	137-147	5,2-5,6
1.5L TDCi Ford EcoBlue 120 pk (88 kW)	Diesel	Handgeschakelde zesversnellingsbak	137-147	5,2-5,6
1.5L TDCi Ford EcoBlue 120 pk (88 kW)	Diesel	Achtrapsautomaat	152-163	5,8-6,2
240 L2 Transit Connect High Payload				
1.5L TDCi Ford EcoBlue 100 pk (74 kW)	Diesel	Handgeschakelde zesversnellingsbak	139-149	5,3-5,7
1.5L TDCi Ford EcoBlue 120 pk (88 kW)	Diesel	Handgeschakelde zesversnellingsbak	139-149	5,3-5,7
1.5L TDCi Ford EcoBlue 120 pk (88 kW)	Diesel	Achtrapsautomaat	154-166	5,9-6,3

L1 = Korte wielbasis, **L2** = Lange wielbasis.
Opmerking: Alle dieselmotoren zijn uitgerust met een gekatalyseerde roetfilter (cDPF).
***Leeggewicht** = Het gewicht van het volledige voertuig en alle uitrusting, inclusief 90 procent brandstof en water maar exclusief lading, bestuurder of passagiers.
MTM = Het brutogewicht van het voertuig, totaal toegelaten gewicht van een voertuig – d.i. met koetswerk, lading, hulpsystemen, brandstof, olie, water, bestuurder en passagiers.
GTM = Het maximaal toelaatbare treingewicht, het totale gewicht van een voertuig (zie brutogewicht) plus aanhangwagen en lading.
Brutolaadvermogen = Maximaal Toegelaten Massa, min leeggewicht. Alle leeggewichten die in deze brochure vermeld worden, gelden voor basismodellen met de minimale uitrusting. De Trend-, Limited- en Sport-uitvoeringen hebben een hoger leeggewicht en dus een lager laadvermogen door de rijkere standaarduitrusting. Eventuele bijkomende opties zullen het laadvermogen evenredig beperken. Merk op dat het werkelijke gewicht altijd afhangt van productietoleranties die verschillen in laadvermogen tussen deze cijfertabel en de realiteit als gevolg kunnen hebben. NB: Het is de verantwoordelijkheid van de bestuurder van het voertuig om ervoor te zorgen dat zijn voertuigen wettelijk geschikt zijn voor gebruik op de weg.

⁰⁰⁰De officiële cijfers voor het brandstof-/energieverbruik, de CO₂-emissies en het elektrische rijbereik worden gemeten volgens de technische vereisten en specificaties van de Europese voorschriften (EG) 715/2007 en (EG) 2017/1151, in hun meest recente versie. Voertuigen van het type Light Duty die gebruik maken van de Worldwide Harmonised Light Vehicle Test Procedure (WLTP) hebben brandstof-/energieverbruik en CO₂-emissie-informatie voor New European Drive Cycle (NEDC) en WLTP. WLTP vervangt volledig de NEDC tegen ten laatste het einde van het jaar 2020. De toegepaste normprocedure maakt vergelijkingen tussen verschillende voertuigtypes en constructeurs mogelijk. Behalve het brandstofverbruik van de auto spelen ook het rijgedrag en andere niet-technische factoren een rol in het bepalen van het brandstof-/energieverbruik, de CO₂-emissies en het elektrische rijbereik van een auto. CO₂ is het belangrijkste broeikasgas dat verantwoordelijk is voor de klimaatopwarming.

⁰⁰⁰Het opgegeven brandstof/energieverbruik en CO₂-emissies voor motoren van fase 6c (NI) en fase 6d-TEMP (MI) worden gemeten volgens de technische eisen en specificaties van de Europese verordeningen (EG) 715/2007, (EG) 692/2008 en (EU) 2017/1151, zoals laatst gewijzigd. Brandstofverbruik en CO₂-emissies kunnen worden gespecificeerd voor een voertuigvariant en niet voor een enkel voertuig. De toegepaste standaard testprocedure maakt een vergelijking mogelijk tussen verschillende voertuigtypen en verschillende fabrikanten. Naast de brandstofefficiëntie van een voertuig zijn het rijgedrag en andere niet-technische factoren erg belangrijk bij het bepalen van het brandstof/energieverbruik en CO₂-uitstoot van een voertuig.

HAAL HET MEESTE UIT UW NIEUWE FORD

Wilt u het meeste halen uit uw nieuwe Ford? Het is belangrijk dat u weet in welke mate hij ontworpen is om uw lading veilig te vervoeren, zowel inzake laadvermogen als laadvolume. Uw Transit Center kan professioneel advies geven over belangrijke specificatieaspecten en helpen om het juiste voertuig te vinden voor uw budget en zakelijke behoeften.

Wilt u het meeste halen uit uw nieuwe Ford? Het is belangrijk dat u weet in welke mate hij ontworpen is om uw lading veilig te vervoeren, zowel inzake laadvermogen als laadvolume. Uw Transit Center kan professioneel advies geven over belangrijke specificatieaspecten en helpen om het juiste voertuig te vinden voor uw budget en zakelijke behoeften.

De Ford Transit Connect is ontworpen om vracht te vervoeren – een grote hoeveelheid vracht.

Een nieuwe bestelwagen kiezen is een belangrijke beslissing, waarbij talrijke factoren in overweging moeten worden genomen. Sommige aspecten, bijvoorbeeld het meest geschikte model kiezen op basis van het beoogde gebruik en het bepalen van de afmeting van de laadbak, zijn relatief eenvoudig. Andere aspecten zijn daarentegen complexer, bijvoorbeeld de berekening van het laadvermogen.

Laadvermogen

Om het laadvermogen te berekenen moet u twee dingen weten: het brutogewicht (MTM) en het leeggewicht van het voertuig.

MTM is de maximaal toegelaten massa van een voertuig wanneer het geladen en rijklaar is, met inbegrip van het voertuig zelf, accessoires, bestuurder en bemanning (op basis van de industriestandaard van 75 kg/persoon), vloeistoffen, 90% gevulde brandstoftank (1 liter diesel = ca. 0,85 kg), optionele en achteraf aangebrachte uitrustingselementen, en de lading.

Voor het gemak worden de Ford Transit-modellen aangeduid met hun MTM. Zo hebben een 280 en 300 een MTM van ongeveer 2.800 respectievelijk 3.000 kg.

Leeggewicht is het gewicht van het basismodel van het voertuig in Base-uitvoering, inclusief vloeistoffen en 90% gevulde brandstoftank, maar zonder de bestuurder, de bemanning en de lading.

laadvermogen is het verschil tussen de twee.

MTM minus **Leeggewicht** = **laadvermogen**

Om u te helpen het juiste voertuig te kiezen voor uw behoeften, volgt hieronder meer gedetailleerde informatie over de factoren die het laadvermogen van een voertuig kunnen beïnvloeden. Het gaat onder meer om de volgende elementen:

Bestuurder en bemanning

We berekenen het gewicht van de bestuurder en de passagiers op basis van de industriestandaard van 75 kg/ persoon. Onthoud dat de bestuurder en de passagiers niet inbegrepen zijn in het leeggewicht. Dus wanneer de bestuurder of passagiers in het voertuig stappen, verlaagt tegelijk het laadvermogen.

Fabrieksopties

De meeste fabrieksopties hebben een invloed op het laadvermogen. Airconditioning kan bijvoorbeeld ca. 18 kg toevoegen aan het gewicht van een voertuig en op die manier het laadvermogen verminderen.

Anderzijds zal een enkele passagierszetel vooraan in plaats van de standaard tweezitsbank het voertuiggewicht met ongeveer 12 kilogram verlagen, waardoor het laadvermogen in gelijke mate toeneemt. Uw Transitcentrum kan u vertellen welke functies de rijklaarheid van uw voertuig kunnen toevoegen of verminderen en met hoeveel.

Modellen

Alle leeggewichten die in deze brochure vermeld worden, gelden tenzij anders vermeld voor de Base-uitvoering met standaardspecificaties. Over het algemeen wegen Trend-, Limited-, Active- en Sport-modellen meer dan de Base-modellen vanwege het grotere aantal opties en uitrustingselementen.

Productietoleranties

Variaties in het productieproces leiden ertoe dat twee voertuigen bijna nooit exact even veel wegen.

Accessoires en achteraf aangebrachte wijzigingen

Het is van belang dat u goed nadenkt over wat u na levering met uw voertuig zult doen. Accessoires of achteraf aangebrachte wijzigingen kunnen het laadvermogen verkleinen. Gelieve uw Transit Centre te raadplegen voor meer informatie en advies.

Als laadvolume een belangrijke factor is voor uw bedrijf of als u ladingen wilt vervoeren waarvan het gewicht dicht bij de maximumcapaciteit van het voertuig ligt, kan uw Transit Centre u helpen. Op basis van hun expertise en kennis kunnen ze u adviseren over de exacte specificatie van uw voertuig, zodat het voldoet aan uw persoonlijke behoeften en die van uw bedrijf.

Configureer uw bestelwagen op maat van uw werk

De bedrijfsvoertuigen van Ford beschikken over een uitgebreide standaarduitrusting en tal van opties. Uw Transit Centre kan u helpen de juiste uitrusting te kiezen voor uw specifieke businessbehoeften, inclusief technische items om conversies of de plaatsing van gespecialiseerde uitrusting te vergemakkelijken.

Opmerking Technische informatie voor ombouwers is online beschikbaar in de 'Body and Equipment Mounting Manual'. Surf naar etis.ford.com >information >>vehicle conversions.

Gewicht en ladingen

	Brandstof	Transmissie	Bruto laadvermogen (kg) ^o	Maximaal Toegelaten Massa (kg)	Leeggewicht – exclusief bestuurder (kg) [✱]	Leeggewicht vooras (kg)	Leeggewicht achteras (kg)	Asverhouding ^o	Max. toelaatbaar treingewicht (kg) met vermelde asverhouding	Trailerplaat (kg) Geremd (ongeremd)
200 L1 Transit Connect										
1.0L Ford EcoBoost 100 pk (74 kW)	Benzine	Handgeschakelde zesversnellingsbak	569-689	1999-2090	1540-1560	872-880	668-680	4,56	2900	1200 (735-750)
1.5L TDCi Ford EcoBlue 75 pk (55 kW)	Diesel	Handgeschakelde zesversnellingsbak	493-692	1999-2180	1526-1635	908-947	618-687	3,68	3190-3350	1200 (750)
1.5L TDCi Ford EcoBlue 100 pk (74 kW)	Diesel	Handgeschakelde zesversnellingsbak	494-683	1999-2175	1600-1635	940-948	655-687	3,52	3340-3500	1350 (750)
1.5L TDCi Ford EcoBlue 100 pk (74 kW)	Diesel	Achttrapsautomaat	475-689	1999-2200	1579-1654	949-972	630-681	3,8	3340-3500	1350 (750)
1.5L TDCi Ford EcoBlue 120 pk (88 kW)	Diesel	Handgeschakelde zesversnellingsbak	487-757	1999-2245	1594-1630	918-938	669-692	3,68	3490-3590	1500 (750)
1.5L TDCi Ford EcoBlue 120 pk (88 kW) (met standaard Auto-Start-Stop)	Diesel	Achttrapsautomaat	618	2130	1636	966	670	3,8	3540	1500 (750)
220 L1 Transit Connect High Payload										
1.5L TDCi Ford EcoBlue 100 pk (74 kW)	Diesel	Handgeschakelde zesversnellingsbak	873-892	2375-2385	1622-1642	943-951	679-691	3,52	3500	1350 (750)
1.5L TDCi Ford EcoBlue 100 pk (74 kW)	Diesel	Achttrapsautomaat	875-903	2405	1641-1661	967-975	674-686	3,8	3500	1350 (750)
1.5L TDCi Ford EcoBlue 120 pk (88 kW)	Diesel	Handgeschakelde zesversnellingsbak	879-892	2370-2390	1617-1637	933-941	684-696	3,68	3590	1500 (750)
1.5L TDCi Ford EcoBlue 120 pk (88 kW)	Diesel	Achttrapsautomaat	875-903	2405	1641-1660	968-975	674-685	3,8	3540	1500 (750)

L1 = Korte wielbasis, **L2** = Lange wielbasis.
Opmerking: Alle dieselmotoren zijn uitgerust met een gekatalyseerde roetfilter (cDPF).
***Leeggewicht** = Het gewicht van het volledige voertuig en alle uitrusting, inclusief 90 procent brandstof en water maar exclusief lading, bestuurder of passagiers.
MTM = Het brutogewicht van het voertuig, totaal toegelaten gewicht van een voertuig – d.i. met koetswerk, lading, hulpsystemen, brandstof, olie, water, bestuurder en passagiers.
GTM = Het maximaal toelaatbare treingewicht, het totale gewicht van een voertuig (zie brutogewicht) plus aanhangwagen en lading.
^o**Brutolaadvermogen** = Maximaal Toegelaten Massa, min leeggewicht. Alle leeggewichten die in deze brochure vermeld worden, gelden voor basismodellen met de minimale uitrusting. De Trend-, Limited- en Sport-uitvoeringen hebben een hoger leeggewicht en dus een lager laadvermogen door de rijkere standaarduitrusting. Eventuele bijkomende opties zullen het laadvermogen evenredig beperken. Merk op dat het werkelijke gewicht altijd afhangt van productietoleranties die verschillen in laadvermogen tussen deze cijfertabel en de realiteit als gevolg kunnen hebben.
NB: Het is de verantwoordelijkheid van de bestuurder van het voertuig om ervoor te zorgen dat zijn voertuigen wettelijk geschikt zijn voor gebruik op de weg.

Gewicht en ladingen

	Brandstof	Transmissie	Bruto laadvermogen (kg) ^o	Maximaal Toegelaten Massa (kg)	Leeggewicht – exclusief bestuurder (kg) [✱]	Leeggewicht vooras (kg)	Leeggewicht achteras (kg)	Asverhouding ^o	Max. toelaatbaar treingewicht (kg) met vermelde asverhouding	Trailerplaat (kg) Geremd (ongereimd)
210 L2 Transit Connect										
1.0L Ford EcoBoost 100 pk (74 kW)	Benzine	Handgeschakelde zesversnellingsbak	502-711	1999-2200	1607-1622	918-925	689-698	4,56	3190-3250	1200 (750)
1.5L TDCi Ford EcoBlue 75 pk (55 kW)	Diesel	Handgeschakelde zesversnellingsbak	448-713	1999-2265	1601-1702	956-994	645-709	3,68	3190-3350	1200 (750)
1.5L TDCi Ford EcoBlue 100 pk (74 kW)	Diesel	Handgeschakelde zesversnellingsbak	421-720	1999-2290	1638-1702	986-996	650-707	3,68	3340-3500	1350 (750)
1.5L TDCi Ford EcoBlue 120 pk (88 kW)	Diesel	Handgeschakelde zesversnellingsbak	421-716	1999-2285	1638-1703	979-989	658-715	3,68	3490-3590	1500 (750)
1.5L TDCi Ford EcoBlue 120 pk (88 kW)	Diesel	Achttrapsautomaat	410-730	1999-2305	1628-1713	1002-1017	625-697	3,8	3490-3540	1500 (750)
240 L2 Transit Connect High Payload										
1.5L TDCi Ford EcoBlue 100 pk (74 kW)	Diesel	Handgeschakelde zesversnellingsbak	746-861	2330-2405	1694-1709	992-999	700-711	3,68	3500	1350 (750)
1.5L TDCi Ford EcoBlue 120 pk (88 kW)	Diesel	Handgeschakelde zesversnellingsbak	795-860	2380-2405	1694-1709	985-992	708-719	3,68	3590	1500 (750)
1.5L TDCi Ford EcoBlue 120 pk (88 kW)	Diesel	Achttrapsautomaat	795-860	2380-2405	1694-1709	985-992	708-719	3,8	3590	1500 (750)

L1 = Korte wielbasis, **L2** = Lange wielbasis.
Opmerking: Alle dieselmotoren zijn uitgerust met een gekatalyseerde roetfilter (cDPF).
***Leeggewicht** = Het gewicht van het volledige voertuig en alle uitrusting, inclusief 90 procent brandstof en water maar exclusief lading, bestuurder of passagiers.
MTM = Het brutogewicht van het voertuig, totaal toegelaten gewicht van een voertuig – d.i. met koetswerk, lading, hulpsystemen, brandstof, olie, water, bestuurder en passagiers.
GTM = Het maximaal toelaatbare treingewicht, het totale gewicht van een voertuig (zie brutogewicht) plus aanhangwagen en lading.
Brutolaadvermogen = Maximaal Toegelaten Massa, min leeggewicht. Alle leeggewichten die in deze brochure vermeld worden, gelden voor basismodellen met de minimale uitrusting. De Trend-, Limited- en Sport-uitvoeringen hebben een hoger leeggewicht en dus een lager laadvermogen door de rijkere standaarduitrusting. Eventuele bijkomende opties zullen het laadvermogen evenredig beperken. Merk op dat het werkelijke gewicht altijd afhangt van productietoleranties die verschillen in laadvermogen tussen deze cijfertabel en de realiteit als gevolg kunnen hebben.
NB: Het is de verantwoordelijkheid van de bestuurder van het voertuig om ervoor te zorgen dat zijn voertuigen wettelijk geschikt zijn voor gebruik op de weg.

Motorgegevens

	Transmissie	Motor technische specificaties	Maximaal vermogen ^o	Maximaal koppel ^o
1.0L Ford EcoBoost 100 pk (74 kW) Euro standaard uitstoot benzine 6d	Handgeschakelde zesversnellingsbak	Drie cilinders in lijn, dubbele bovenliggende nokkenas, 12 kleppen, lichtmetalen cilinderkop, directe hogedrukinjectie, common-rail injectie, turbo met intercooler	100 pk (74 kW)	170 Nm (1400-4000)
1.5L TDCi Ford EcoBlue 75 pk (55 kW) Euro standaard uitstoot diesel 6d	Handgeschakelde zesversnellingsbak	Vier cilinders in lijn, dubbele bovenliggende nokkenas, 16 kleppen, aluminium cilinderblok met open dek, directe injectie via elektromagnetische injectoren, common rail-injectie van de derde generatie, turbo met vaste geometrie en intercooler, oliepomp met variabele inhoud, thermische beveiliging, gesplitst oliecarter, elektronische bediening en regelbare watergekoelde turboluchtkoeler	75 pk (55 kW)	220 Nm (1.750-2.000)
1.5L TDCi Ford EcoBlue 100 pk (74 kW) Euro standaard uitstoot diesel 6d	Handgeschakelde zesversnellingsbak	Vier cilinders in lijn, dubbele bovenliggende nokkenas, 16 kleppen, aluminium cilinderblok met open dek, directe injectie via elektromagnetische injectoren, common rail-injectie van de derde generatie, turbo met vaste geometrie en intercooler, oliepomp met variabele inhoud, thermische beveiliging, gesplitst oliecarter, elektronische bediening en regelbare watergekoelde turboluchtkoeler	100 pk (74 kW)	240 Nm (2000-2500)
1.5L TDCi Ford EcoBlue 100 pk (74 kW) Euro standaard uitstoot diesel 6d	Achttrapsautomaat	Vier cilinders in lijn, dubbele bovenliggende nokkenas, 16 kleppen, aluminium cilinderblok met open dek, directe injectie via elektromagnetische injectoren, common rail-injectie van de derde generatie, turbo met vaste geometrie en intercooler, oliepomp met variabele inhoud, thermische beveiliging, gesplitst oliecarter, elektronische bediening en regelbare watergekoelde turboluchtkoeler	100 pk (74 kW)	240 Nm (2000-2500)
1.5L TDCi Ford EcoBlue 120 pk (88 kW) Euro standaard uitstoot diesel 6d	Handgeschakelde zesversnellingsbak	Vier cilinders in lijn, dubbele bovenliggende nokkenas, 16 kleppen, aluminium cilinderblok met open dek, directe injectie via elektromagnetische injectoren, common rail-injectie van de derde generatie, turbo met vaste geometrie en intercooler, oliepomp met variabele inhoud, thermische beveiliging, gesplitst oliecarter, elektronische bediening en regelbare watergekoelde turboluchtkoeler	120 pk (88 kW)	270 Nm (1.750-2.000)
1.5L TDCi Ford EcoBlue 120 pk (88 kW) Euro standaard uitstoot diesel 6d	Achttrapsautomaat	Vier cilinders in lijn, dubbele bovenliggende nokkenas, 16 kleppen, aluminium cilinderblok met open dek, directe injectie via elektromagnetische injectoren, common rail-injectie van de derde generatie, turbo met vaste geometrie en intercooler, oliepomp met variabele inhoud, thermische beveiliging, gesplitst oliecarter, elektronische bediening en regelbare watergekoelde turboluchtkoeler	120 pk (88 kW)	270 Nm (1.750-2.000)

^oGetest volgens de ISO 1585-norm.
Opmerking: Alle dieselmotoren zijn standaard uitgerust met een gekatalyseerde roetfilter (cDPF).

Beschikbaarheid model

	Transmissie	L1							L2						
		Base	Base High Payload	Trend	Trend High Payload	Limited	Sport	Active	Base	Base High Payload	Trend	Trend High Payload	Limited	Sport	Active
Ford Transit Connect/High Payload Van															
1.0L Ford EcoBoost 100 pk (74 kW)	Handgeschakelde zesversnellingsbak	●	-	●	-	-	-	●	●	-	●	-	●	-	●
1.5L TDCi Ford EcoBlue 75 pk (55 kW)	Handgeschakelde zesversnellingsbak	●	-	●	-	-	-	-	●	-	-	-	-	-	-
1.5L TDCi Ford EcoBlue 100 pk (74 kW)	Handgeschakelde zesversnellingsbak	●	●	●	●	-	-	●	●	●	●	●	●	-	●
1.5L TDCi Ford EcoBlue 100 pk (74 kW)	Achtrupsautomaat	●	-	●	●	●	-	●	●	-	●	●	●	-	●
1.5L TDCi Ford EcoBlue 120 pk (88 kW)	Handgeschakelde zesversnellingsbak	-	-	●	●	●	●	●	●	-	●	●	●	●	●
1.5L TDCi Ford EcoBlue 120 pk (88 kW)	Achtrupsautomaat	-	-	●	●	●	●	●	-	-	●	●	●	●	●

● = beschikbaar. **Opmerking:** Alle dieselmotoren zijn standaard uitgerust met een gekatalyseerde roetfilter (cDPF). **L1** = Korte wielbasis, **L2** = Lange wielbasis.

Stijl en voorkomen

	L1					L2					MFC-code
	Ambiente	Trend	Limited	Sport	Active	Ambiente	Trend	Limited	Sport	Active	
Velgen											
Stalen velgen – 16" x 6,5" in Sparkle Silver gelakte wieldeksels (uitgerust met banden met bandmaat 205/60)	-	●/-	-	-	-	-	●/-	-	-	-	D2XAD/D5AA3
Lichtmetalen velgen – 16" (standaard op Trend HD Lange Wielbasis)	-	○/●	●	-	-	-	○/●	●	-	-	D2XA1
Lichtmetalen velgen – 17" x 6,5" Sport in Foundry Black gelakt met machinale afwerking (uitgerust met banden met bandmaat 215/55)	-	-	-	●	-	-	-	-	●	-	D2YGU
Lichtmetalen velgen – 17" x 6,5" Active in Foundry Black gelakt met machinale afwerking (uitgerust met banden met bandmaat 215/55)	-	-	-	-	●	-	-	-	-	●	D2YFU
Standaardprofiel banden	●	●	●	●	●	●	●	●	●	●	D3UAB/D3WAB
Banden voor elk weertype met 3 Peak Mountain Snow Flake-waardering	○	○	○	-	○	○	○	○	-	○	D3UAK/D3WAK
Bandenreparatiekit (bevat reservewiel)	●/○	●/○	●/○	●	●/○	●/○	●/○	●/○	●	●/○	AHTAB/D17AA/J41AB
Stalen reservewiel	○	○	○	○	○	○	○	○	○	○	D17AD

● = Standaard, ○ = Optie, tegen meerprijs, □ = Deel van een optiepack, tegen meerprijs. **L1** = Korte wielbasis, **L2** = Lange wielbasis. *Het wiel dat u kiest, wordt voorzien van de aangegeven bandmaat, maar u kunt niet zelf het bandenmerk kiezen.

Stijl en voorkomen

	L1					L2					MFC-code
	Ambiente	Trend	Limited	Sport	Active	Ambiente	Trend	Limited	Sport	Active	
Ontwerpkenmerken											
Sportstyling Pack – Bevat sportstrepen vooraan en achteraan, dakrails, onderspoiler vooraan en achteraan en verchroomde achterspoiler	–	–	–	●	–	–	–	–	●	–	ACLA4
Sportstrepen verwijderen	–	–	–	○	–	–	–	–	○	–	ACLA5
Voorbumper – Kunststofkleur (inclusief bij SVO-lakopties bij Trend – zie de SVO-tabel voor informatie)	●	–	–	–	–	●	–	–	–	–	CLFGB
Voorbumper – Koetswerkkleur	–	●	●	●	●	–	●	●	●	●	CLFGF
Bodembeschermplaat vooraan – Zilver	–	–	–	–	●	–	–	–	–	●	–
Radiatorrooster – Kunststofkleur	●	●	●	●	–	●	●	●	●	–	BLDCX
Radiatorrooster – Zwart gaaswerk	–	–	–	–	●	–	–	–	–	●	BLDAV
Achterbumper – Kunststofkleur	●	●	●	–	●	●	●	●	–	●	CLMCC
Achterbumper – Koetswerkkleur	–	–	–	●	–	–	–	–	●	–	CLMAK
Achterbumperuiteinden – Kunststofkleur (inclusief bij SVO-lakopties bij Trend – zie de SVO-tabel voor informatie)	●	–	–	–	–	●	–	–	–	–	CLEAB
Eindkappen voorbumper – Koetswerkkleur	–	●	●	●	●	–	●	●	●	●	CLEAC
Bodembeschermplaat achteraan – Zilver (niet verkrijgbaar met afneembare trekhaak)	–	–	–	–	●	–	–	–	–	●	–
Zwarte sticker over volledige breedte achterdeur met uitgesneden Active-logo	–	–	–	–	●	–	–	–	–	●	–
Achterbumper – Verchroomd	–	–	–	●	–	–	–	–	●	–	CL6AB
Wielkastverbreeders – Kunststofkleur	–	–	–	–	●	–	–	–	–	●	–
Brede flankstrips – Kunststofkleur	●	●	–	–	●	●	●	–	–	●	BMBAC
Brede flankstrips – Koetswerkkleur	–	–	●	●	–	–	–	●	●	–	BMBBL
Deurgrepen – Kunststofkleur	●	●	–	–	–	●	●	–	–	–	CAAAE
Deurgrepen – Koetswerkkleur	–	–	●	●	●	–	–	●	●	●	CAAAC
Handgreep vrachtdoel/kofferklep – Kunststofkleur	●	●	–	–	–	●	●	–	–	–	CACAF
Handgreep vrachtdoel/kofferklep – Koetswerkkleur	–	–	●	●	●	–	–	●	●	●	CACAC
Spatlappen – Vooraan	○	○	○	–	–	○	○	○	–	–	A3EAB
Spatlappen – Achteraan	○	○	○	–	–	○	○	○	–	–	AIKAB

● = Standaard, ○ = Optie, tegen meerprijs, □ = Deel van een optiepack, tegen meerprijs. **L1** = Korte wielbasis, **L2** = Lange wielbasis. *Het wiel dat u kiest, wordt voorzien van de aangegeven bandmaat, maar u kunt niet zelf het bandenmerk kiezen.

Rijervaring

	L1					L2					MFC-code
	Ambiente	Trend	Limited	Sport	Active	Ambiente	Trend	Limited	Sport	Active	
Driver assistance											
Parkeersensoren – Achteraan	○/□	○/□	●/□	●/□	●	○/□	○/□	●/□	●/□	●	HNKAB
Parkeersensoren – Vooraan	○/□	○/□	○/□	○/□	○/□	○/□	○/□	○/□	○/□	○/□	HNLAB
Active Park Assist (alleen verkrijgbaar met SYNC 3 ingebouwde entertainmentpacks, bevat vooraan en achteraan parkeersensoren)	○	○	○	○	○	○	○	○	○	○	HNSAC
Blind Spot Information System	○	○	○	○	○	○	○	○	○	○	HLLAD
Achteruitrijcamera met weergave in de binnenspiegel	○	○	–	–	–	○	○	–	–	–	J3KAM
Achteruitrijcamera met aanraakscherm (inclusief bij SYNC 3 ingebouwde entertainmentpacks)	○/□	○/□	○/□	○/□	●	○/□	○/□	○/□	○/□	●	J3KAB
Cruisecontrol met regelbare snelheidsbegrenzer	○/□	○/□	●	●	●	○/□	○/□	●	●	●	GTDAJ
Cruisecontrol met regelbare snelheidsbegrenzer en verkeersbordherkenning	○/□	○/□	○	○	○	○/□	○/□	○	○	○	GTDAY
Adaptive Cruise Control met regelbare snelheidsbegrenzer, verkeersbordherkenning en Pre-Collision Assist met voetgangers- en fietsersherkenning en Active Braking	○	○	○	○	○	○	○	○	○	○	GTDAZ
Pre-Collision Assist met Active Braking en voetgangers- en fietsersherkenning (cameraversie)	○	○	○	○	○	○	○	○	○	○	FBFAB
Pre-Collision Assist met Active Braking, voetgangers- en fietsersherkenning en Lane-Keeping Aid (camera/radarfusieversie)	○	○	○	○	○	○	○	○	○	○	FBFAC
Lane-Keeping Aid	○	○	○	○	○	○	○	○	○	○	HLNAB
Verkeersbordherkenning (inclusief bij regelbare snelheidsbegrenzer en Lane-Keeping Aid)	□	□	□	□	□	□	□	□	□	□	HLQAB
Driver Alert (inclusief bij Lane-Keeping Aid)	□	□	□	□	□	□	□	□	□	□	HLFAB
Elektrische stuurbeheersing (EPAS)	●	●	●	●	●	●	●	●	●	●	–
Hill Start Assist ²⁾	●	●	●	●	●	●	●	●	●	●	A54AB
Snelheidsbegrenzer – 130 km/u (niet verkrijgbaar bij benzinemotoren voor Bestelwagen)	○/–	○/–	○	○	○	○/–	○/–	○	○	○	DCFAT

● = Standaard, ○ = Optie, tegen meerprijs, □ = Deel van een optiepack, tegen meerprijs. **L1** = Korte wielbasis, **L2** = Lange wielbasis. ²⁾Rijhulpsystemen.

Rijervaring

	L1					L2					MFC-code
	Ambiente	Trend	Limited	Sport	Active	Ambiente	Trend	Limited	Sport	Active	
Buitenverlichting											
Mistlampen – Vooraan	-	●	-	-	-	-	●	-	-	-	JBKAB
Mistlampen – adaptieve hoekverlichting	-	○	●	●	●	-	○	●	●	●	JBKAL
Mistlampen – Achteraan	●	●	●	●	●	●	●	●	●	●	JDJAB
Koplampen – Halogeen, zijlichten, mistachterlicht, achteruitrijlicht	●	●	●	●	●	●	●	●	●	●	JBBAB
Koplampen – Bi-xenon HID (high intensity discharge) met led-dagrijlichten	-	○	○	○	○	-	○	○	○	○	JBBAC
Automatische koplampen	□	○/□	●	●	●	□	○/□	●	●	●	JEDAD
Auto High Beam-koplampen (bevat automatische ruitenwissers)	○	○	○	○	○	○	○	○	○	○	JEDAF/CFFAE
Koplampen – Dagrijlichten	●	●	●	●	●	●	●	●	●	●	JBCAB
Ophanging											
Torsiestaaf	●	●	●	●	●	●	●	●	●	●	-
Verhoogde rijhoogte	-	-	-	-	●	-	-	-	-	●	-
Instrumenten en controles											
Bandendrukcontrolesysteem (TMPS)	○	○	○	○	○	○	○	○	○	○	HJCAB
Verstelbare stuurkolom – Tilt en telescoop	●	●	●	●	●	●	●	●	●	●	GRAAF
Optiepack											
Functioneel Pack – Bevat Quickclear verwarmde voorruit, cruisecontrol met regelbare snelheidsbegrenzer, parkeersensoren achteraan, en automatische koplampen	○	○	-	-	-	○	○	-	-	-	AGJAE

● = Standaard, ○ = Optie, tegen meerprijs, □ = Deel van een optiepack, tegen meerprijs. **L1** = Korte wielbasis, **L2** = Lange wielbasis. ²⁾Rijhulpsystemen.

Prestaties en zuinigheid

	L1					L2					MFC-code
	Ambiente	Trend	Limited	Sport	Active	Ambiente	Trend	Limited	Sport	Active	
Motor											
Ford Easy-Fuel-systeem zonder tankdop	●	●	●	●	●	●	●	●	●	●	-
Brandstoftank – 60 liter	●	●	●	●	●	●	●	●	●	●	-
AdBlue® tank – 17 liter (enkel verkrijgbaar bij dieselmotoren)	●	●	●	●	●	●	●	●	●	●	-
Handgeschakelde zesversnellingsbak	●	●	●	●	●	●	●	●	●	●	TR-E8
Achttrapsautomaat (afhankelijk van motor)	○/-	○/-	○/-	○	○	○/-	○/-	○/-	○	○	TR-GM
Technologie											
Active Shutter Grille	●	●	●	●	●	●	●	●	●	●	BLHAB
Auto-Start-Stop	●	●	●	●	●	●	●	●	●	●	DECAU
Manuele regeneratie (niet verkrijgbaar bij benzinemotor)	○/-	○/-	○/-	○	○/-	○/-	○/-	○/-	○	○/-	A6YAB
Programmeerbare interfacemodule (niet verkrijgbaar bij benzinemotor)	○/-	○/-	○	○	○	○/-	○/-	○	○	○	JRSAB
Manueel verleggen EcoSelect (enkel in combinatie met handgeschakelde versnellingsbak)	●	●	●	●	●	●	●	●	●	●	FLNAM
EcoCoach	-	○	●	●	●	-	○	●	●	●	HECAC
Quaife mechanisch sperdifferentieel (mLSD) (verkrijgbaar bij 120 pk handgeschakeld)	○	○	○	○	○	○	○	○	○	○	EGKAC

● = Standaard, ○ = Optie tegen meerprijs.

Comfort en gebruiksgemak

	L1					L2					MFC-code
	Ambiente	Trend	Limited	Sport	Active	Ambiente	Trend	Limited	Sport	Active	
Comfortuitrusting interieur											
Opbergbox in instrumentenbord	●	●	●	●	●	●	●	●	●	●	BBMAB
Twee bekerhouders vooraan	●	●	●	●	●	●	●	●	●	●	B5ZAE
Zonneklep bestuurder	●	-	-	-	-	●	-	-	-	-	BCAAB
Zonneklep bestuurder – Spiegel, met flap en ticketvakje	-	●	●	●	●	-	●	●	●	●	BCAAZ
Zonneklep passagier (alleen voor Bestelwagen bij Active)	-	-	-	-	●	-	-	-	-	●	BCBAB
Audio- en communicatiesystemen											
DAB-radio, vier voorluidsprekers, USB, MP3-functie en Bluetooth®	○	●	-	-	-	○	●	-	-	-	ICFAC
DAB-radio, 4,2" TFTscherm, vier voorluidsprekers, MP3-functie, Bluetooth® en Voice Control en gesproken weergave van tekstberichten, USB en Emergency Assistance**	○	○	●	●	-	○	○	●	●	-	ICFFZ
DAB-radio met 6" TFT-aanraakscherm met navigatie, vier voorluidsprekers, MP3-functie en Ford SYNC 3 met navigatiecentrum, Voice Control, Apple CarPlay, Android Auto, Emergency Assistance**, handenvrij bellen, gps-navigatiesysteem, Bluetooth® en gesproken weergave van tekstberichten, 2x USB en vaste achteruitrijcamera	○	○	○	○	○	○	○	○	○	○	ICFAK
DAB-radio met 6" TFT-aanraakscherm zonder navigatie, diversity-antenne, vier voorluidsprekers, MP3-functie en Ford SYNC 3, Voice Control, Apple CarPlay, Android Auto, Emergency Assistance**, handenvrij bellen, gps-navigatiesysteem, Bluetooth® en gesproken weergave van tekstberichten, 2x USB en vaste achteruitrijcamera	○	○	○	○	●	○	○	○	○	●	ICFAL
Cd-speler met één ingang (niet verkrijgbaar bij draadloos laadstation)	○	○	○	○	○	○	○	○	○	○	IBPAC
FordPass Connect	●	●	●	●	●	●	●	●	●	●	IEPAM
Plafondmicrofoon (inclusief bij alle radio's)	□	●	●	●	●	□	●	●	●	●	IETAD
Radiobediening op het stuur	○	●	●	●	●	○	●	●	●	●	IGBAB
Klimaatregeling											
Airconditioning – Manueel met slimme recirculatiefunctie	○/□	●	-	-	-	○/□	●	-	-	-	AC--S
Airconditioning – Elektronisch automatisch airconditioningsysteem met twee zones (DEATC)	-	○	●	●	●	-	○	●	●	●	AC--G
Programmeerbare hulpverwarming	○	○	○	○	○	○	○	○	○	○	GZAAF

Comfort en gebruiksgemak

	L1					L2					MFC-code
	Ambiente	Trend	Limited	Sport	Active	Ambiente	Trend	Limited	Sport	Active	
Interieurverlichting											
Instapverlichting – Plafondverlichting vooraan	●	-	-	-	-	●	-	-	-	-	JCFAC
Instapverlichting – Plafondverlichting vooraan met twee kaartleeslampjes	-	●	●	●	●	-	●	●	●	●	JCFAC
Lichten – Handschoenenkastje	-	-	●	●	●	-	-	●	●	●	JCLAB
Laadruimteverlichting – LED	○	○	●	●	●	○	○	●	●	●	JCMAD
Zittingen											
Verstelbare bestuurderszetel – op 2 manieren manueel (vooruit/achteruit + helling)	●	-	-	-	-	●	-	-	-	-	BYPAB
Verstelbare bestuurderszetel – op 4 manieren manueel (vooruit/achteruit, helling en naar boven/beneden)	□	●	●	●	●	□	●	●	●	●	BYPAD
Verstelbare passagierszetel – op 2 manieren manueel (vooruit/achteruit en helling) (niet verkrijgbaar bij dubbele passagierszetel)	●	□	□	□	□	●	□	□	□	□	BYQAB
Dubbele passagierszetel eerste zetelrij – met op-/neer-/wegklapbare functie in combinatie met doorlaadluik	□	●/□	●/□	●/□	●/□	□	●/□	●/□	●/□	●/□	FS--G
Lendensteun voor bestuurder	□	●	●	●	●	□	●	●	●	●	BWRAB

● = Standaard, ○ = Optie, tegen meerprijs, □ = Deel van een optiepack, tegen meerprijs. **L1** = Korte wielbasis, **L2** = Lange wielbasis. Het Bluetooth®-woordmerk en bijhorende logo's zijn eigendom van Bluetooth SIG, Inc. en worden door Ford Motor Company in licentie gebruikt. Andere handelsmerken en handelsnamen zijn die van de betreffende eigenaars. **Ford Emergency Assistance is een innovatieve SYNC-functie die een via Bluetooth®gekoppelde en verbonden mobiele telefoon gebruikt om inzittenden van het voertuig te helpen met een directe oproep naar het lokale communicatiecentrum, na een voertuigongeluk waarbij een airbag is geactiveerd of de brandstofpomp is uitgeschakeld. De functie is actief in meer dan 40 Europese landen en regio's.

Comfort en gebruiksgemak

	L1					L2					MFC-code
	Ambiente	Trend	Limited	Sport	Active	Ambiente	Trend	Limited	Sport	Active	
Instrumenten en controles											
Buitenspiegels – Kunststofkleur	●	●	-	-	●	●	●	-	-	●	BSLAF
Buitenspiegels – Koetswerkkleur	-	-	●	●	-	-	-	●	●	-	BSLAC
Buitenspiegels – Handmatig verstelbare buitenspiegel	●	-	-	-	-	●	-	-	-	-	BSHA7
Buitenspiegels – Elektrisch bedienbaar en verwarmbaar	○	●	-	-	-	○	●	-	-	-	BSHAX
Buitenspiegels – Elektrisch bedienbaar en verwarmbaar, automatische inklapfunctie bij vergrendeling	-	○	●	●	●	-	○	●	●	●	BSHAZ
Buitenspiegels – Elektrisch bedienbaar en verwarmbaar, met Blind Spot Information System	□	□	□	□	□	□	□	□	□	□	BSHEI/HLLAD
Buitenspiegels in standaardgrootte	●	●	●	●	●	●	●	●	●	●	BSYAB
Ruitenwissers met twee snelheden en variabele intervalstand	●	●	-	-	-	●	●	-	-	-	CFFAB
Ruitenwissers met regensensor (enkel in combinatie met automatische koplampen)	□	□	●	●	●	□	□	●	●	●	CFFAE
Achterrautwisser/-sproeier (enkel in combinatie met glazen achterrauten)	○	○	○	○	○	○	○	○	○	○	CFEAB
Versnellingspookknop – Urethaan	●	●	-	-	-	●	●	-	-	-	CAEBK
Versnellingspookknop – Leder	-	-	●	●	●	-	-	●	●	●	CAEAB/CAEBM
Stuurwiel – 4-spaaks PU met zwarte schelpen	●	●	-	-	-	●	●	-	-	-	GTAAJ
Stuurwiel – 4 spaken en leder (inclusief bij alle cruisecontrol-varianties bij Ambiente en Trend)	□	□	●	●	-	□	□	●	●	-	GTABU
Stuurwiel – 4 spaken en met leder bekleed met Nordic Blue-stiksel (bevat overeenkomend stiksel op versnellingspookbekleding)	-	-	-	-	●	-	-	-	-	●	GTABU
Boord-/brandstofcomputer	●	●	●	●	●	●	●	●	●	●	HEBAD

Comfort en gebruiksgemak

	L1					L2					MFC-code
	Ambiente	Trend	Limited	Sport	Active	Ambiente	Trend	Limited	Sport	Active	
Technologie											
Voorruit – Quickclear verwarmd	○/□	●	●	●	●	○/□	●	●	●	●	B3MAB
MyKey	○	○	○	○	○	○	○	○	○	○	A64AB
Achteraankijkspiegel – Binnenspiegel tegen de voorruit (in combinatie met achterraut en glazen scheidingswand voor Bestelwagen)	●	●	-	-	-	●	●	-	-	-	BSBAB
Achteraankijkspiegel – Zelfdimmend	□	□	□	□	□	□	□	□	□	□	BSBAF
Optiepacks											
Roker Pack	○	○	○	○	○	○	○	○	○	○	J3CAB

● = Standaard, ○ = Optie, tegen meerprijs, □ = Deel van een optiepack, tegen meerprijs. **L1** = Korte wielbasis, **L2** = Lange wielbasis. Het Bluetooth® -woordmerk en bijhorende logo's zijn eigendom van Bluetooth SIG, Inc. en worden door Ford Motor Company in licentie gebruikt. Andere handelsmerken en handelsnamen zijn die van de betreffende eigenaars. **Ford Emergency Assistance is een innovatieve SYNC-functie die een via Bluetooth®gekoppelde en verbonden mobiele telefoon gebruikt om inzittenden van het voertuig te helpen met een directe oproep naar het lokale communicatiecentrum, na een voertuigongeluk waarbij een airbag is geactiveerd of de brandstofpomp is uitgeschakeld. De functie is actief in meer dan 40 Europese landen en regio's.

Veiligheid en beveiliging

	L1					L2					MFC-code
	Ambiente	Trend	Limited	Sport	Active	Ambiente	Trend	Limited	Sport	Active	
Veiligheid											
Remlichten – Achteraan, hoog gemonteerd	●	●	●	●	●	●	●	●	●	●	JDDAB
Veiligheids gordels – Driepuntsgordels vooraan met gordelspanner, hoogteregeling en krachtbegrenzers	●	●	●	●	●	●	●	●	●	●	CPTAB
Veiligheids gordels – Zwart	●	●	●	●	●	●	●	●	●	●	CPPA5
Herinnering veiligheidsgordel – Bestuurder	●	●	●	●	●	●	●	●	●	●	BY5AI
Airbag – Bestuurdersairbag	●	●	●	●	●	●	●	●	●	●	CPGAB
Airbag – *van passagier vooraan met deactivering via cluster	○/□	○/□	○/□	○/□	○/□	○/□	○/□	○/□	○/□	○/□	CPHAB/CPQAB
Airbags – Zijairbags (zijkant en borstkas) voor bestuurder en passagier	○/□	○/□	○/□	○/□	○/□	○/□	○/□	○/□	○/□	○/□	CPMAB/CPNAB
Voorruit – Infrarood, niet-reflecterend	●	●	●	●	●	●	●	●	●	●	B2RAK
Veiligheid											
Vergrendeling – Automatische hervergrendeling	●	●	●	●	●	●	●	●	●	●	CBIAB
Centrale vergrendeling – Dubbele vergrendeling	□	□	–	–	–	□	□	–	–	–	CBAAD
Centrale vergrendeling – Enkele vergrendeling	●	●	●	●	●	●	●	●	●	●	CBAAB
Sleutelloos startsysteem	–	–	●	●	●	–	–	●	●	●	CBGAJ
Sleutel met afstandsbediening en gewone sleutel	●	●	–	–	–	●	●	–	–	–	CADAE/CBFAB
Twee sleutels met afstandsbediening (geen gewone sleutel in deze pack)	○	○	●	●	●	○	○	●	●	●	CADAF/CBFAK
Vlootsleutel (bestaat uit extra gewone sleutel)	○	–	–	–	–	○	–	–	–	–	CATAB
Perimetrisch antidiefstalsysteem	○	○	–	–	–	○	○	–	–	–	HNAAD
Beveiliging – Passief startbeveiligingssysteem (PATS)	●	●	●	●	●	●	●	●	●	●	HNDAF
Remmen											
Elektrisch, 4 schijfremmen	●	●	●	●	●	●	●	●	●	●	FBAAD
Noodremwaarschuwing (automatisch knipperen van de remlichten bij krachtig remmen)	●	●	●	●	●	●	●	●	●	●	FCCAB
Side Wind Stabilisation	○	○	○	○	○	○	○	○	○	○	FEAA2
Antiblokkeerremstelsysteem (ABS) met elektronische remkrachtverdeling (EBD) en elektronische stabiliteitsregeling (ESC)	●	●	●	●	●	●	●	●	●	●	FEAAN
Noodstopbekrachtiging (EBA)	●	●	●	●	●	●	●	●	●	●	FCBAD

● = Standaard, ○ = Optie, tegen meerprijs, □ = Deel van een optiepack, tegen meerprijs. **L1** = Korte wielbasis, **L2** = Lange wielbasis.

***Opmerking: Een achterwaarts gericht kinderzitje mag nooit op de passagiersstoel voorin worden geplaatst als het Ford-voertuig is uitgerust met een operationele airbag voor de bestuurder.**

Nuttigheid

	L1					L2					MFC-code
	Ambiente	Trend	Limited	Sport	Active	Ambiente	Trend	Limited	Sport	Active	
Koetswerk											
Deuren – Zijlaaddeur rechts (standaard op L2 Ambiente)	●/○	●	●	●	●	●/○	●	●	●	●	A4LAB
Deuren – Zijlaaddeur aan beide kanten	○/□	○/□	○	○	○	○/□	○/□	○	○	○	A4LAC
Deuren – Achterklep met scharnier en openingsmogelijkheid tot 180 graden	●	●	●	●	●	●	●	●	●	●	A6KAB
Deuren – Achterklep, kofferklep met verwarmbaar glas	○	○	○	–	○	○	○	○	–	○	A6KAC/AALNP
Verwarmbare achterraut	○	○	○	○	○	○	○	○	○	○	B3HAC
Zijruiten – Tweede zetelrij, vast	○	○	○	○	–	○	○	○	○	–	B3BAC
Bestuurdersruit – Elektrisch bediend en naar omlaag met één toets	●	●	–	–	–	●	●	–	–	–	B2CAG
Voorruit – Elektrisch bediend en naar omhoog en omlaag met één toets	○	○	●	●	●	○	○	●	●	●	B2CAF
Tapijt en bekleding											
Vloermatten – Alle weertypen	○	○	○	○	○	○	○	○	○	○	FIDAE
Vloerbekleding – Rubber	●	●	●	●	●	●	●	●	●	●	BBKAC
Interieurgrepen – Vooraan	●	●	●	●	●	●	●	●	●	●	BEJAK
Dorpellijsten vooraan – Gepolijst roestvrij staal met geëst Active-logo	–	–	–	–	●	–	–	–	–	●	–
Elektrische											
enkele elektriciteitsaansluiting van 12 V – In vloerconsole (niet verkrijgbaar voor Commercial Kombi)	●	●	●	●	●	●	●	●	●	●	J3AAB
Elektriciteitsaansluiting van 12 V – Op het instrumentenpaneel	●	●	●	●	●	●	●	●	●	●	J3EAF
Elektriciteitsaansluiting van 12 V – In de bagageruimte	–	○	○	○	○	–	○	○	○	○	J3FAD
230V-omvormer	○	○	○	○	○	○	○	○	○	○	HUKAD
Draadloos laadstation (niet verkrijgbaar bij cd-speler met één ingang)	○	○	○	○	○	○	○	○	○	○	IEXAB
Dock voor mobiele toestellen	□	□	–	–	–	□	□	–	–	–	C2PAB
Accu voor zwaar gebruik	●	●	●	●	●	●	●	●	●	●	HTAAC

● = Standaard, ○ = Optie, tegen meerprijs, □ = Deel van een optiepack, tegen meerprijs. **L1** = Korte wielbasis, **L2** = Lange wielbasis.

Nuttigheid

	L1					L2					MFC-code
	Ambiente	Trend	Limited	Sport	Active	Ambiente	Trend	Limited	Sport	Active	
Exterieur functioneel											
Sleepogen – Vooraan en achteraan	●	●	●	●	●	●	●	●	●	●	-
Vaste trekhaak – Zorgt voor snelle aanwending van trekhaak. Bevat Trailer Sway Control en vooraf gemonteerde module van de aanhangwagenlamp (13-pin e-Kit is vereist)	○	○	○	○	○	○	○	○	○	○	CIDAB
Afneembaar (bevat 13-pin connector en Trailer Sway Control)	○	○	○	○	○	○	○	○	○	○	CIMAC
Trekhaak Pre-pack	○	○	○	○	○	○	○	○	○	○	CIQAB
Bagageruimte											
Kunststof Laadvloerbekleding in laadruimte	○	●	●	●	●	○	●	●	●	●	BDIAJ
Laadvloerbedekking	●	●	-	-	●	●	●	-	-	●	BDIAU
Bevestigingshaken voor bagage	●	●	●	●	●	●	●	●	●	●	-
Scheidingswand – Volledige breedte in staal, volledige hoogte (Niet verkrijgbaar bij dubbele passagierszetel)	●	○	○	○	○	●	○	○	○	○	A6AAC
Scheidingswand – Volledige breedte in staal, geen luik, met vaste ruit (Niet verkrijgbaar bij dubbele passagierszetel)	○	○	○	○	○	○	○	○	○	○	A6AAF
Scheidingswand – Volledige breedte in staal met doorlaadluik (niet verkrijgbaar bij enkele passagierszetel)	○	●	●	●	●	○	●	●	●	●	A6AA3
Scheidingswand – Volledige breedte in staal met doorlaadluik en vaste ruit (niet verkrijgbaar bij enkele passagierszetel)	○	○	○	○	○	○	○	○	○	○	A6AA4

● = Standaard, ○ = Optie, tegen meerprijs, □ = Deel van een optiepack, tegen meerprijs. **L1** = Korte wielbasis, **L2** = Lange wielbasis.

Speciale voertuigopties

	L1					L2					MFC-code
	Ambiente	Trend	Limited	Sport	Active	Ambiente	Trend	Limited	Sport	Active	
Koetswerk											
Tapijt en bekleding											
Optiepacks											
Sortimo Bestelwagen Pack – Bevat rekken aan één zijde van veiligheidsvloer (alleen bij Bestelwagen)	○	○	-	-	-	○	○	-	-	-	AALA7
Lak											
Speciale lak, 50 kleuren beschikbaar, raadpleeg Dealer voor meer informatie** (bevat achterbumperuiteinden in kunststofkleur en voorbumper in kunststofkleur)	○	○	-	-	-	○	○	-	-	-	AB7AB

● = Standaard, ○ = Optie, tegen meerprijs, □ = Deel van een optiepack, tegen meerprijs. **L1** = Korte wielbasis, **L2** = Lange wielbasis.

**SVO-laksuffix moet worden ingevoerd bij de bestelling.

5

EIGENAARSCHAP

Het is eenvoudig om achter het stuur te gaan zitten van uw volgende nieuwe Ford, met een verscheidenheid aan financieringsopties die aansluiten op uw zakelijke behoeften.



Stel uw eigen wagen samen

Personaliseer en stel uw voertuig online samen. Ga gewoon naar de Ford-website, selecteer uw model en kies vervolgens uw motor, koetswerkkleur en extra's. U kunt de aanbevolen prijs bekijken en indien gewenst uw configuratie naar een Ford-concessiehouder voor bedrijfsvoertuigen sturen.

www.nl.ford.be/allemodellen?bnpShowroom=on



Vind een concessiehouder en vraag een testrit aan

Op de Ford-website kunt u een Ford-concessiehouder voor bedrijfsvoertuigen zoeken op locatie of naam en online een proefrit aanvragen. Vul gewoon uw gegevens in en uw gekozen concessiehouder zal contact met u opnemen om een geschikt tijdstip te regelen.

www.nl.ford.be/verdelers



Financiering van bedrijfsvoertuigen

Dankzij onze grootte en expertise zijn we goed geplaatst om u een uitgebreid gamma aan financieringsformules te bieden voor uw bedrijfsvoertuig van Ford.

Ford Credit®: Biedt een brede waaier aan financiële formules voor klanten die hun bedrijfsvoertuig zelf willen bezitten.

Ford Lease†: gespecialiseerd in operationele leasing en financiële Renting, aangeboden op maat van uw bedrijf en afgestemd op uw activiteiten.

Meer informatie over onze financieringsproducten vindt u op <https://www.nl.ford.be/financier-en-verzekeer/ford-credit>



FordPass Pro

Zorg voor maximaal vijf bedrijfsvoertuigen, met hulpmiddelen om ze gezond en veilig te houden en soepel te laten rijden. Zodat u zich op het werk kunt concentreren.

FordPass Pro is ontworpen voor nieuwe bedrijfsvoertuigen die worden geleverd met FordPass Connect. Met onze ingebouwde modem blijft u moeiteloos verbonden met uw voertuigen, waar u ook bent. Biedt u alle functies die u nodig heeft om uw bedrijf in beweging te houden.

FordPass Pro is verkrijgbaar op specifieke markten. Neem contact op met uw Ford dealer voor meer informatie.

Download FordPass Pro van de App Store of op Google Play.

<https://www.nl.ford.be/naverkoop/onze-diensten/fordpass/pro>

Belangrijke Informatie:

®Ford Credit: Financiering is afhankelijk van status. Garanties kunnen vereist zijn. Freepost Ford Credit.

Ford Credit is een handelsnaam van FCE Bank plc., goedgekeurd door de Prudential Regulation Authority en onderworpen aan de regels van de Financial Conduct Authority en Prudential Regulation Authority onder bedrijfsreferentienummer 204469.

†Ford Lease: Ford Lease wordt aangeboden door Axus NV, Bourgetlaan 42 te 1130 Brussel (FSMA 016860 A en ingeschreven in de KBO onder nr. 0403.429.730).

5 EIGENAARSCHAP PROTECT

Ford Business Service

Efficiëntie, nauwkeurigheid en comfort staan centraal in de klantenbelofte van de Ford Transit24-bedrijfsvoertuigenservice. Dus, of u nu onderhoud, services of herstellingen nodig hebt, u kunt steeds bij ons terecht.

- Verkrijgbaar van alle Transitcentra en Transit Service Dealers
- Onderhoud-terwijl-u-wacht met voorafgaande afspraak
- Minstens eenmaal per week onderhoud 's avonds
- Prioritaire behandeling van dringende herstellingen
- Voertuigherstellingen buiten de weg (VOR)*
- Ophaling en aflevering**
- Tests en keuringen
- Transparante prijzen
- Kwaliteit van originele Ford-onderdelen
- Door Ford opgeleide technici
- Tussentijdse controles voor maximale voertuigprestaties
- Service Activated Roadside Assistance†
- Ford Protect-pakketten op maat van uw behoeften
- Een oproep volstaat voor alle Ford-diensten die u nodig hebt

Voor meer informatie en de dichtstbijzijnde deelnemende verdeler van Ford-bedrijfsvoertuigen, kunt u terecht in de servicesectie op

<https://www.nl.ford.be/naverkoop/onze-diensten/ford-transit24>

Ford Protect Service Plans

Meer bescherming, minder zorgen

Plan op voorhand en vermijd stijgende onderhoudskosten. Uw individuele Ford Protect Service Plan (enkel onderhoud) omvat alle voordelen om uw mobiliteit te ondersteunen en de levensduur van uw Ford te verlengen. Kies gewoon het Ford Protect Service Plan op maat van uw behoeften. Dit kan van 3 jaar tot 7 jaar en voor verschillende kilometeraantallen – uw Ford Erkende Hersteller kan u alle details bezorgen.

Met het Ford Protect Service Plan Plus kan u uw onderhoudsplan uitbreiden met een dekking voor herstellingen en de vervanging van slijtageonderdelen. Al het werk aan uw voertuig wordt uitgevoerd door een Erkende Ford Hersteller.

Uw Ford Erkende Hersteller geeft u graag advies over uw individuele Ford Protect Service Plan. Om de potentiële herverkoopwaarde te verhogen, zijn de waarborgen en onderhoudsplannen van Ford Protect overdraagbaar wanneer u beslist uw voertuig te verkopen.

De looptijd van een Ford Protect Service Plan begint op de datum waarop de fabrieksgarantie van start gaat (doorgaans bij levering van uw wagen). De looptijd van uw contract en het geschatte kilometertal bepalen het aantal servicebeurten voorzien in uw Ford Protect Service Plan.

Voor meer info: <https://www.nl.ford.be/naverkoop/service-onderhoud/onderhoud-en-herstellingen/onderhoud>

Ford Protect Garantie Extra

Verlengde garantie bedrijfsvoertuigen

Verleng uw nieuwe voertuiggarantie tot 7 jaar met Ford Protect Garantie Extra, verkrijgbaar bij deelnemende Ford Erkende Herstellers.

Door uw standaard 2-jaar garantie te verlengen, geniet u van een zorgeloze opvolging gedurende de volgende jaren. Ford Protect Garantie Extra biedt tal van voordelen:

- Verlengde looptijd en kilometertal
- Dekking tegen onverwachte reparatiekosten
- Bescherming tijdens reizen naar het buitenland
- Helpt de levensduur van uw Ford-voertuig verlengen
- Helpt de herverkoopwaarde van uw voertuig beschermen

De algemene voorwaarden van Ford Protect Garantie Extra zijn van toepassing. Meer informatie op:

www.nl.ford.be/shop/overige-producten/garanties/ford-protect-garantie-extra

*Herstellingen gaan nog dezelfde dag van start (op voorwaarde dat u het voertuig vóór 15 uur binnenbrengt) of ten minste binnen de 24 uur na aankomst. Als we onderdelen moeten bestellen, beginnen we met het werk op de dag dat ze worden afgeleverd. **"Vehicle off the road"-herstellingen moeten binnen de 24 uur worden voltooid.

**Uw Transit Center kan ervoor zorgen dat uw voertuig wordt opgehaald en bij u wordt afgeleverd na service of reparatie, zodat u verder kunt met het runnen van uw bedrijf. Op afspraak en beperkt tot een specifieke kilometerradius van de dealer. Neem contact op met uw plaatselijke dealer om uw vereisten te bespreken.

†Alleen beschikbaar bij deelnemende dealers. Ford Assistance wordt automatisch geactiveerd bij elke routineonderhoud met een dekking die vanaf de onderhoudsdatum 12 of 24 maanden geldig is (afhankelijk van type motor), of tot de volgende onderhoudsbeurt, afhankelijk van wat zich het eerst voordoet. Zie www.nl.ford.be/naverkoop/service-onderhoud/ford-assistance voor meer informatie.

VOOR MEER INFORMATIE OVER DE TRANSIT FAMILIE BEZOEKT U WWW.FORD.BE



Illustraties, omschrijvingen en specificaties. Deze brochure was correct op het moment van druk. Het beleid van Ford omvat echter een constante productontwikkeling. Het recht is voorbehouden om specificaties, kleuren en prijzen van de modellen en items die zijn afgebeeld en beschreven in deze publicatie op elk moment te wijzigen. Raadpleeg altijd uw Ford concessiehouder voor de recentste informatie. **Optionele uitrusting.** Als er ergens in deze publicatie een kenmerk wordt beschreven als een 'Optie' of 'Optione(e)l(e) uitrusting/Pack', enz., moet u ervan uitgaan dat het een meerkost zal opleveren ten opzichte van het basisvoertuig, tenzij uitdrukkelijk anders gespecificeerd. Alle modellen en kleurencombinaties zijn afhankelijk van de beschikbaarheid. **Opmerking:** Bepaalde afbeeldingen in deze brochure werden gemaakt aan de hand van preproductiemodellen en/of werden met de computer bewerkt. Het design en de uitrusting kunnen dan ook in diverse opzichten verschillen van die van het definitieve model. Bovendien kunnen bepaalde voorzieningen op de afbeeldingen enkel als optie verkrijgbaar zijn. **Opmerking:** Deze brochure bevat zowel originele Ford accessoires als een gamma producten van onze leveranciers. Het monteren van accessoires kan invloed hebben op het brandstofverbruik van uw auto. † De gepresenteerde accessoires zijn zorgvuldig geselecteerde producten van onze leveranciers, die worden vermeld onder hun eigen merknaam. Deze producten vallen niet onder een Ford garantie; in plaats daarvan is de garantie van de betreffende leveranciers van toepassing. Neem voor de details van de garantievoorwaarden contact op met uw Ford concessiehouder. **Opmerking:** De naam Bluetooth® de bijbehorende logo's zijn eigendom van Bluetooth SIG, Inc. en worden door Ford Motor Company Limited in licentie gebruikt. De naam iPod en de bijbehorende logo's zijn eigendom van Apple Inc. Andere handelsmerken en handelsnamen zijn eigendom van hun respectieve eigenaars. **Opmerking:** Sommige rijhulpmiddelen en veiligheidsvoorzieningen in deze brochure zijn bestemd voor gebruik met sensoren, waarvan de prestaties door bepaalde weers- en omgevingsomstandigheden kunnen worden aangetast.



Gelieve deze brochure te recycleren wanneer u ze niet meer nodig hebt.

Published by Ford Motor Company Limited, Laindon, Essex, England. Registered in England No. 235446. BJN 208084. FoE B60E 0821/BEL nl

January 2021.

© Ford Motor Company Limited.

INTERNATIONAL
engine
POWERTRAIN
of the year awards 2019
Presented by engine + powertrain technology international magazine
Sub 150 PS
Ford 1.0 litre EcoBoost

WWW.FORD.BE

