

VAN / FLEXCAB

# Transit Connect

Teraz od 92 900 zł netto



Cennik nr 2 z dnia 2 kwietnia 2026

Rok modelowy 2026.50

Rok produkcji 2026





## Ford Transit Connect

Ford m.in. właśnie dzięki Transitowi Connect od siedmiu lat pozostaje najchętniej wybraną marką pojazdów dostawczych w Europie. Ford Transit Connect Van jest jeszcze lepszy i bardziej dopracowany.

Dzięki modernizacji ikona pojazdów dostawczych stała się jeszcze bardziej komfortową, nowoczesną, bezpieczną i lepiej skomunikowaną ze światem. Produkowany w wielu wersjach Transit Connect to samochód dostawczy, który zaspokoi wszystkie potrzeby klientów. Niezależnie od wersji jego najważniejszymi zaletami są przestronne wnętrza, wysokiej klasy materiały, a także wiele innowacyjnych technologii.

Ford Transit Connect VAN L2 w wersji Limited  
Kolor nadwozia: Frost Silver (opcja)

**Do 119 km  
zasięgu**

w trybie elektrycznym

**do 350 Nm  
maks. moment  
obrotowy**

dla wersji Plug-In Hybrid

**11 kW**

maksymalna moc ładowania  
ładowarką Wallbox

**40 kW**

maksymalna moc ładowania  
na ładowarkach DC

**Zmieścisz nawet 2 europalety**

Ford Transit Connect VAN ma jeszcze większą przestrzeń ładunkową niż poprzednik. Możesz wybierać pomiędzy krótkim (L1) a długim rozstawem osi (L2). Niezależnie którą wersję wybierzesz - zmieścisz tam nawet 2 europalety. Przestrzeń ładunkowa w nadwoziu L2 to nawet 3,7 m<sup>3</sup> pojemności.

Każdy Transit Connect VAN posiada przegrodę oddzielającą przestrzeń pasażerską od przestrzeni ładunkowej. Opcjonalnie możesz wyposażyć przegrodę w okno.

Boczne drzwi przesuwne po prawej stronie ułatwiają załadunek. Jeśli potrzebujesz drzwi przesuwanych po obu stronach - możesz je zamówić jako wyposażenie opcjonalne. W wersji FlexCab standardem są drzwi przesuwne po obu stronach - z szybami.

Ford Transit Connect VAN L2 w wersji Limited  
Kolor nadwozia: Frost Silver (opcja)

**3.7 m<sup>3</sup> pojemności**  
przestrzeni ładunkowej (VAN L2)

**3.1 m<sup>3</sup> pojemności**  
przestrzeni ładunkowej (VAN L1)

**3.1 m<sup>3</sup> pojemności**  
przestrzeni ładunkowej (FlexCab L2)

**2.5 m<sup>3</sup> pojemności**  
przestrzeni ładunkowej (FlexCab L1)



### Wnętrze pełne nowoczesnych rozwiązań

Kierowca ma do dyspozycji dwa 10-calowe wyświetlacze i łączność za pośrednictwem systemu informacyjno-rozrywkowego z bezprzewodowym systemem Android Auto i Apple CarPlay. Niezależnie od wersji Transit Connect uzyskał maksymalną ocenę pięciu gwiazdek od niezależnego organu ds. bezpieczeństwa Euro NCAP.

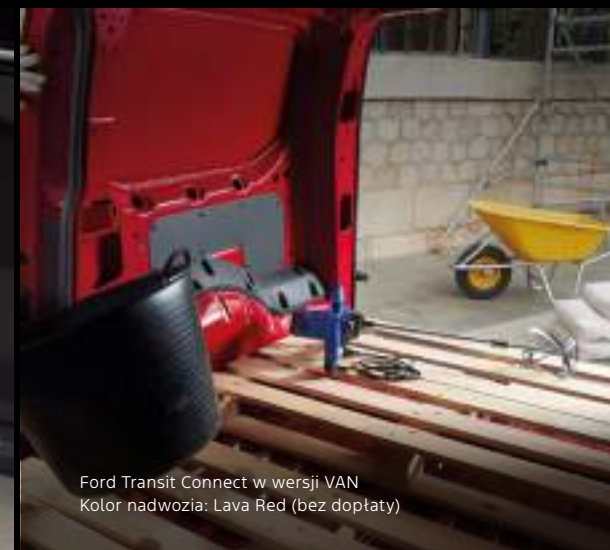
Zaawansowane systemy wspomagania kierowcy, takie jak tempomat adaptacyjny z systemem Stop&Go, system utrzymywania pasa ruchu (LKA) czy system monitorowania martwego pola (BLIS) z m.in. funkcją ostrzegania o nadjeżdżających pojazdach podczas wysiadania, są standardem już od wersji Limited.

Ford Transit Connect w wersji Limited z opcjonalnym wyposażeniem  
Kolor nadwozia: Frost Silver (opcja)



**Gniazdo 12V**  
w przedziale ładunkowym

Ford Transit Connect w wersji Limited z opcjonalnym wyposażeniem  
Kolor nadwozia: Frost Silver (opcja)



Ford Transit Connect w wersji VAN  
Kolor nadwozia: Lava Red (bez dopłaty)



Ford Transit Connect w wersji FlexCab  
Kolor nadwozia: Frost Silver (opcja)



Ford Transit Connect VAN i FlexCab (po lewej stronie) w wersji L2 z lakierem zwykłym Frozen White (bez dopłaty)



Ford Transit Connect ze skrzynią automatyczną i tapicerką materiałową (standard)



## WERSJA TREND

### NADWOZIE VAN LUB FLEXCAB

#### GŁÓWNE SYSTEMY WSPOMAGAJĄCE KIEROWCĘ

- Pre-Collision Assist - system zapobiegania kolizjom z funkcją rozpoznawania pieszych i rowerzystów
- Tempomat - z inteligentnym ogranicznikiem prędkości
- Driver Alert - system monitorowania koncentracji kierowcy
- Lane Keeping Aid- system wspomagający utrzymanie pojazdu na pasie ruchu, z funkcją wykrywania krawędzi jezdni
- Traffic Sign Recognition - system rozpoznawania znaków ograniczenia prędkości

#### GŁÓWNE ZEWNĘTRZNE ELEMENTY WYPOSAŻENIA

- 17" obręcze kół z kołpakami
- Czujniki parkowania - z przodu i z tyłu
- Lusterka boczne - elektrycznie regulowane i podgrzewane
- Reflektory przednie halogenowe
- Reflektory - światła do jazdy dziennej
- Światła przeciwmgielne - z funkcją doświetlania zakrętów
- Zderzak przedni lakierowany w kolorze nadwozia
- Szyna drzwi przesuwnych w kolorze srebrnym

#### GŁÓWNE ELEMENTY WYPOSAŻENIA WNĘTRZA

- Nawigacja satelitarna z radiem DAB+
- 10" ekran dotykowy z elementami sterowania systemem audio i klimatyzacji
- 10,25" cyfrowy, konfigurowalny zestaw wskaźników Premium - wersja PLUG-IN Hybrid
- Cyfrowy zestaw wskaźników - wersja z silnikiem EcoBlue
- Bezprzewodowa obsługa Android Auto i Apple CarPlay
- Złącza USB z przodu - 2x USB typ C
- Modem Ford Pass z systemem eCall
- Klimatyzacja - z automatyczną regulacją temperatury - wersja PLUG-IN Hybrid
- Klimatyzacja manualna - wersja z silnikiem EcoBlue
- Kierownica wykończona skórą ekologiczną Sensico - wersja ze skrzynią automatyczną

#### GŁÓWNE ELEMENTY WYPOSAŻENIA

##### PRZESTRZENI ŁADUNKOWEJ

- Drzwi tylne - dwuskrzydłowe bez szyb
- Drzwi boczne przesuwne bez okna - po prawej stronie (dla wersji VAN)
- Drzwi boczne przesuwne z oknem - po obu stronach (dla wersji FlexCab)
- Oświetlenie przestrzeni ładunkowej



Ford Transit Connect VAN w wersji L2  
z lakierem zwykłym Lava Red (bez doplaty)



Ford Transit Connect  
ze skrzynią automatyczną i tapicerką materiałową (standard)



## WERSJA LIMITED

### NADWOZIE VAN

#### GŁÓWNE SYSTEMY WSPOMAGAJĄCE KIEROWCĘ W PORÓWNANIU DO WERSJI TREND

- Blind Spot Information (BLIS) z Cross Traffic Alert (CTA) i z Exit Warning (EW)  
System monitorowania martwego pola widzenia w lusterkach z funkcją ostrzegania o pojazdach nadjeżdżających z prawej lub lewej strony, podczas manewru wyjazdu tyłem z prostopadłego miejsca parkingowego oraz z funkcją ostrzegania o nadjeżdżających pojazdach podczas wysiadania
- Adaptive Cruise Control - tempomat adaptacyjny z funkcją automatycznego zatrzymania i ponownego rozpoczęcia jazdy (Stop & Go)

#### GŁÓWNE ZEWNĘTRZNE ELEMENTY WYPOSAŻENIA W PORÓWNANIU DO WERSJI TREND

- 17" obręcze kół ze stopów lekkich
- Krata wlotu powietrza - z chromowanym paskiem
- Klamki drzwi - lakierowane w kolorze nadwozia
- Lusterka boczne składane elektrycznie
- Obudowy lusterek bocznych - lakierowane w kolorze czarnym
- Kamera cofania
- Czarne, błyszczące wykończenie deski rozdzielczej ze srebrnymi elementami
- System monitorowania ciśnienia w oponach (TPMS)

#### GŁÓWNE ELEMENTY WYPOSAŻENIA WNĘTRZA W PORÓWNANIU DO WERSJI TREND

- Przednia szyba - podgrzewana (Quickclear)
- 10,25" cyfrowy, konfigurowalny zestaw wskaźników Premium
- Bezprzewodowa ładowarka do smartfona
- Klimatyzacja - z automatyczną regulacją temperatury EATC
- Wycieraczki przednie - automatyczne z czujnikiem deszczu
- Fotel kierowcy - regulacja podparcia odcinka lędźwiowego
- FordPower - przycisk rozrusznika umożliwiający uruchomienie pojazdu bez tradycyjnego kluczyka
- Ford KeyFree - system centralnego zamka z kluczem elektronicznym, umożliwi otwarcie drzwi i uruchomienie pojazdu bez tradycyjnego kluczyka
- Kierownica wykończona skórą ekologiczną Sensico
- Autoalarm Thatcham



Ford Transit Connect Active FlexCab w wersji L2 z lakierem metalizowanym Boundless Blue (opcja)



Ford Transit Connect Active ze skrzynią automatyczną i tapicerką materiałową (standard)



## WERSJA ACTIVE

### NADWOZIE FLEXCAB

#### GŁÓWNE SYSTEMY WSPOMAGAJĄCE KIEROWCĘ W PORÓWNIANIU DO WERSJI TREND

- Blind Spot Information (BLIS) z Cross Traffic Alert (CTA) i z Exit Warning (EW)  
System monitorowania martwego pola widzenia w lusterkach z funkcją ostrzegania o pojazdach nadjeżdżających z prawej lub lewej strony, podczas manewru wyjazdu tyłem z prostopadłego miejsca parkingowego oraz z funkcją ostrzegania o nadjeżdżających pojazdach podczas wysiadania
- Adaptive Cruise Control - tempomat adaptacyjny z funkcją automatycznego zatrzymania i ponownego rozpoczęcia jazdy (Stop & Go)

#### GŁÓWNE ZEWNĘTRZNE ELEMENTY WYPOSAŻENIA W PORÓWNIANIU DO WERSJI TREND

- 17" obręcze kół ze stopów lekkich w stylizacji Active
- Reflektory przednie Full LED
- Tyłne światła w technologii LED
- Przedni zderzak w kolorze nadwozia z czarnymi listwami i lakierowaną ostoną
- Krata wlotu powietrza - czarna o wzorze plastra miodu z chromowanym obramowaniem
- Szyna drzwi przesuwanych w kolorze czarnym
- Dodatkowo przyciemniane szyby w tylnej części nadwozia
- Czarne nakładki na błotniki
- Klamki drzwi - lakierowane w kolorze nadwozia
- Lusterka boczne składane elektrycznie
- Obudowy lusterek bocznych - lakierowane w kolorze czarnym
- Kamera cofania
- Czarne, błyszczące wykończenie deski rozdzielczej ze srebrnymi elementami
- System monitorowania ciśnienia w oponach (TPMS)
- Relingi dachowe w kolorze srebrnym

#### GŁÓWNE ELEMENTY WYPOSAŻENIA WNĘTRZA W PORÓWNIANIU DO WERSJI TREND

- Przednia szyba - podgrzewana (Quickclear)
- 10,25" cyfrowy, konfigurowalny zestaw wskaźników Premium
- Bezprzewodowa ładowarka do smartfona
- Klimatyzacja - z automatyczną regulacją temperatury EATC
- Wycieraczki przednie - automatyczne z czujnikiem deszczu
- Tapicerka materiałowa z niebieskimi przesyściami
- Fotel kierowcy - regulacja podparcia odcinka lędźwiowego
- FordPower - przycisk rozrusznika umożliwiający uruchomienie pojazdu bez tradycyjnego kluczyka
- Ford KeyFree - system centralnego zamka z kluczem elektronicznym, umożliwia otwarcie drzwi i uruchomienie pojazdu bez tradycyjnego kluczyka
- Kierownica wykończona skórą ekologiczną Sensico
- Autoalarm Thatcham



## Ford Transit Connect teraz z promocyjnym leasingu - Ford Leasing 103% dla firm <sup>1</sup>

Leasing operacyjny dla przedsiębiorców | Wpłata własna od 0-45% | Okres finansowania 24 -60 mies.

Cennik netto nr 2 z dnia 2 kwietnia 2026 r.

Rok modelowy 2026.50. Rok produkcji 2026

	SKRZYŃNIA BIEGÓW	NAPĘD	VAN L1 TREND	VAN L2 TREND	VAN L1 LIMITED	VAN L2 LIMITED	FLEXCAB L1 TREND	FLEXCAB L2 TREND	FLEXCAB L1 ACTIVE	FLEXCAB L2 ACTIVE
<b>SILNIKI WYSOKOPRĘŻNE</b>										
2.0 EcoBlue - 102KM	M6	FWD	92 900 zł 106-975 zł	95 128 zł 109-975 zł	99 020 zł 114-475 zł	101 616 zł 117-475 zł	103 605 zł 119-975 zł	106 200 zł 122-775 zł	-	-
2.0 EcoBlue - 122KM	M6	AWD	103 778 zł 119-975 zł	106 373 zł 122-975 zł	110 266 zł 127-475 zł	112 861 zł 130-475 zł	-	-	-	-
2.0 EcoBlue - 122KM	PS A7	FWD	100 318 zł 115-975 zł	102 913 zł 118-975 zł	106 806 zł 123-475 zł	109 401 zł 126-475 zł	-	-	120 672 zł 139-505 zł	123 267 zł 142-505 zł
<b>NAPĘD PLUG-IN HYBRID</b>										
1.5 PHEV - 150KM	PS A6	FWD	114 900 zł 136-130 zł	117 347 zł 139-130 zł	121 240 zł 143-630 zł	123 835 zł 146-630 zł	125 824 zł 148-930 zł	128 419 zł 151-930 zł	135 106 zł 159-660 zł	137 701 zł 162-660 zł

Przedstawione ceny są rekomendowanymi cenami promocyjnymi netto producenta (rekomendowana cena detaliczna brutto pomniejszona o rabat od firmy Ford Polska i sugerowany rabat od Autoryzowanego Dealera Forda). Cena promocyjna, ograniczona w czasie, obowiązuje do wyczerpania zapasów pojazdów objętych promocją. Niniejsza propozycja nie stanowi oferty w rozumieniu przepisów Kodeksu cywilnego.

2.0 Ford EcoBlue - silnik wysokoprężny, turbodładowany, 1.5 PHEV - Plug-In Hybrid, napęd hybrydowy z możliwością ładowania z gniazdka

M6 - manualna, sześciobiegowa skrzynia biegów, PS A6 - automatyczna, sześciobiegowa skrzynia biegów, PS A7 - automatyczna, siedmiobiegowa skrzynia biegów

## Dodatkowa ochrona po zakończeniu gwarancji podstawowej

**Ford Protect.** Po zakończeniu 2-letniej gwarancji podstawowej na samochód Forda nie musisz się martwić o nieoczekiwane koszty naprawy czy mobilność. Wybierz Ford Protect i ciesz się kompleksową ochroną nawet przez 200 000 km.



### Zalety Ford Protect

- Kompleksowa ochrona przed nieoczekiwanymi kosztami naprawy w ramach usługi Ford Protect
- Ochrona nawet do 4 lat / lub 200 000 km - w większości krajów europejskich
- Szybka pomoc w przypadku awarii dzięki usłudze Ford Assistance w większości krajów europejskich
- Wyższa wartość odsprzedaży pojazdu z gwarancją Ford Protect

Zeskanuj poniższy kod QR  
Poznaj aktualną ofertę Ford Protect



Aktualna oferta dostępna  
zawsze na stronie [www.ford.pl](http://www.ford.pl)  
w zakładce „Serwis”  
lub u Twojego Dealera Forda

## Kontrakt serwisowy. Twój Ford serwisowany przez fachowców

Dzięki Kontrakowi Serwisowemu nie ponosisz ryzyka związanego ze zmianą cen części zamiennych oraz usług. Dzięki temu koszty użytkowania samochodu są niższe.



### Czym są kontrakty serwisowe

- Kontrakty Serwisowe, czyli przedpłacone przeglądy okresowe, aby pomóc Ci zaplanować koszty utrzymania samochodu
- Dzięki Kontrakowi Serwisowemu oprócz oszczędności zyskujesz również spokój ducha, wiedząc, że Twój pojazd jest w bezpiecznych rękach
- Kontrakt Serwisowy można wykupić do końca gwarancji podstawowej lub do pierwszego przeglądu okresowego w zależności od tego, który z tych warunków wystąpi pierwszy.

Zeskanuj poniższy kod QR  
Poznaj aktualną ofertę Kontraktów Serwisowych



Aktualna oferta dostępna  
zawsze na stronie [www.ford.pl](http://www.ford.pl)  
w zakładce „Serwis”  
lub u Twojego Dealera Forda

## Ubezpieczenie w Fordzie. Naprawa zawsze „na oryginalnych częściach”

W Fordzie dobrze wiemy, jak ważne jest dla Ciebie ubezpieczenie, dlatego Ford Ubezpieczenia to gwarancja naprawy w autoryzowanych serwisach Forda, przy użyciu oryginalnych części zamiennych - co wcale nie jest takie oczywiste w przypadku innych ofert.



Autoryzowani Dealerzy Forda mają w swojej ofercie pakiety ubezpieczeń, przygotowane specjalnie dla Klientów Forda.

Ford Ubezpieczenia to kompleksowy pakiet ubezpieczeń, składający się z AC, OC, Assistance, NNW oraz możliwością wyboru szeregu świadczeń dodatkowych.

Aby uzyskać więcej informacji na temat zakresu oferty oraz otrzymać ofertę ubezpieczenia, skontaktuj się z wybranym Autoryzowanym Dealerem Forda. Lista dealerów znajduje się na stronie <https://www.ford.pl/znajdz-dealera>.



**FROZEN WHITE - LAKIER ZWYKŁY**  
bez dopłaty



**LAVA RED - LAKIER ZWYKŁY**  
bez dopłaty



**COMET GREY - LAKIER ZWYKŁY**  
bez dopłaty



**GRAPHITE GREY - LAKIER METALIZOWANY**  
2 200 zł



**DUSKY SILVER - LAKIER METALIZOWANY**  
2 200 zł



**MAPLE RED - LAKIER LAKIER METALIZOWANY**  
2 200 zł



**MIDNIGHT BLUE - LAKIER METALIZOWANY**  
2 200 zł



**FROST SILVER - LAKIER METALIZOWANY**  
2 200 zł



**INK BLACK - LAKIER METALIZOWANY**  
2 200 zł



**BOUNDLESS BLUE - LAKIER METALIZOWANY**  
2 200 zł



**KOLORY SVO**

Opcja zawiera nielakierowane zderzaki oraz lakierowany na czarno pas nad przednią kratą wlotu powietrza.

Kolory do wyboru: ZINC YELLOW, DEEP ORANGE, LIGHT BLUE, TRAFFIC YELLOW, IVORY, SKY BLUE, ULTRAMARINE BLUE

5 000 zł

Lakiery SVO dostępne tylko dla wersji Trend  
Szczegółowe informacje dostępne u Twojego dealera Forda

**BEZPIECZEŃSTWO**

Układ zapobiegający poślizgowi kół podczas hamowania (ABS) z układem kontroli przyczepności (TCS) zawiera: elektroniczny układ stabilizacji toru jazdy (ESC)	•	•	•
Układ ułatwiający ruszanie pod górę (HSA)	•	•	•
Funkcja automatycznego hamowania po kolizji	•	•	•
Sygnalizacja hamowania awaryjnego - automatyczne błyskanie światłami STOP podczas gwałtownego hamowania	•	•	•
Poduszka powietrzna - kierowcy i pasażera z przodu	•	•	•
Poduszki powietrzne - boczne kierowcy i pasażera z przodu	•	•	•
Poduszki powietrzne - kurtyny w pierwszym rzędzie siedzeń	•	•	•
Poduszki powietrzne - kurtyny w drugim rzędzie siedzeń (tylko wersja FlexCab)	-/•	-	•
Poduszka powietrzna pasażera - z możliwością dezaktywacji	•	•	•
Funkcja przypomnienia o zapięciu pasów bezpieczeństwa - dla kierowcy i pasażera	•	•	•
Wskaźnik spadku ciśnienia w oponach	•	-	-
System monitorowania ciśnienia w oponach (TPMS)	-	•	•
Mocowania ISOFIX - na zewnętrznych fotelach w drugim rzędzie (tylko wersja FlexCab)	-/•	-	•

**SYSTEMY WSPOMAGAJĄCE KIEROWCĘ**

Pre-Collision Assist - system zapobiegania kolizjom z funkcją rozpoznawania pieszych i rowerzystów	•	•	•
Tempomat - z inteligentnym ogranicznikiem prędkości	•	•	•
Adaptive Cruise Control - tempomat adaptacyjny Dla wersji ze skrzynią automatyczną z funkcją automatycznego zatrzymania i ponownego rozpoczęcia jazdy (Stop & Go)	-	•	•
Driver Alert - system monitorowania koncentracji kierowcy	•	•	•
Lane Keeping Aid - system wspomagający utrzymanie pojazdu na pasie ruchu, z funkcją wykrywania krawędzi jezdni	•	•	•
Traffic Sign Recognition - system rozpoznawania znaków ograniczenia prędkości	•	•	•
Blind Spot Information (BLIS) z Cross Traffic Alert (CTA) i z Exit Warning (EW) System monitorowania martwego pola widzenia w lusterkach z funkcją ostrzegania o pojazdach nadjeżdżających z prawej lub lewej strony, podczas manewru wyjazdu tyłem z prostopadłego miejsca parkingowego oraz z funkcją ostrzegania o nadjeżdżających pojazdach podczas wysiadania	-	•	•

**UKŁAD HAMULCOWY I KIEROWNICZY**

Hamulce tarczowe z przodu i z tyłu	•	•	•
Elektryczny hamulec postojowy	•	•	•
Układ kierowniczy - ze wspomaganiem elektrycznym	•	•	•
Kolumna kierownicy - z regulacją w 2 płaszczyznach	•	•	•

TREND VAN I FLEXCAB	LIMITED VAN	ACTIVE FLEXCAB
•	•	•
•	•	•
•	•	•
•	•	•
•	•	•
•	•	•
•	•	•
•	•	•
•	•	•
•	•	•
•	-	-
-	•	•
-/•	-	•

•	•	•
•	•	•
-	•	•
•	•	•
•	•	•
•	•	•
-	•	•

•	•	•
•	•	•
•	•	•
•	•	•



**LANE KEEPING ALERT - SYSTEM WSPOMAGAJĄCY UTRZYMANIE POJAZDU NA PASIE RUCHU, Z FUNKCJĄ WYKRYWANIA KRAWĘDZI JEZDNI**  
Wyposażenie standardowe wszystkich wersji



**BLIND SPOT INFORMATION (BLIS) Z CTA I EW**  
Wyposażenie standardowe wersji Limited i Active



**REFLEKTORY W TECHNOLOGII FULL LED**

Wyposażenie standardowe wersji Active. Opcja dla wersji Limited.



**10,25" CYFROWY, KONFIGUROWALNY ZESTAW WSKAŹNIKÓW PREMIUM**

Wyposażenie standardowe wersji Trend z napędem hybrydowym PLUG-IN Hybrid  
Wyposażenie standardowe wersji Limited i Active

**OŚWIETLENIE**

	TREND VAN I FLEXCAB	LIMITED VAN	ACTIVE FLEXCAB
Reflektory - halogenowe	•	•	-
Reflektory - w technologii Full LED	-	3 000 zł	•
Reflektory - automatyczne światła mijania	•	•	•
Reflektory - automatyczne światła drogowe Dla wersji Limited opcja dostępna tylko z reflektorami w technologii LED	-	□	•
Reflektory - automatyczne włączanie i wyłączenie	•	•	•
Reflektory - opóźnienie wyłączenia reflektorów	•	•	•
Reflektory - światła do jazdy dziennej	•	•	•
Światła przeciwmgielne LED - z funkcją doświetlania zakrętów	•	•	•
Tylne światła - w technologii LED	-	1 000 zł	•

**SYSTEMY AUDIO I NAWIGACJI**

System nawigacji satelitarnej zawiera radio DAB+ oraz sterowanie głosowe	•	•	•
10" ekran dotykowy na konsoli centralnej	•	•	•
10,25" cyfrowy zestaw wskaźników	•	-	-
10,25" cyfrowy, konfigurowalny zestaw wskaźników Premium	-	•	•
System nagłośnienia - 4 głośniki	•	•	•
Bezprzewodowa obsługa Android Auto i Apple CarPlay	•	•	•
Ładowarka bezprzewodowa	-	•	•
Zestaw głośnomówiący z Bluetooth®	•	•	•
Złącza USB z przodu - 2x USB typ C	•	•	•
Funkcja wzywania pomocy eCall	•	•	•
Modem Ford Pass Connect	•	•	•

**KLIMATYZACJA**

Klimatyzacja - manualna Standard dla wersji Trend z silnikami wysokoprężnymi	•/-	-	-
Klimatyzacja - dwustrefowa z automatyczną regulacją temperatury (DEATC) Standard dla wersji Trend z napędem hybrydowym PLUG-IN Hybrid	•/-	•	•
Nagrzewnica PTC Standard dla wersji z silnikami wysokoprężnymi	•/-	•/-	•/-
Nagrzewnica z recyrkulacją Standard dla wersji z napędem hybrydowym PLUG-IN Hybrid	•/-	•/-	•/-

**KOMFORT I WYPOSAŻENIE WNĘTRZA**

Przednia szyba - podgrzewana (Quickclear)
Szyby - elektrycznie sterowane szyby przednich drzwi
Lusterka boczne - sterowane i podgrzewane elektrycznie
Lusterka boczne - składane elektrycznie
Czujniki parkowania - z przodu i z tyłu
Kamera cofania
Wycieraczki - automatyczne z czujnikiem deszczu
Kierownica - wykończone skórą ekologiczną Sensico Dla wersji Trend standard tylko z automatyczną skrzynią biegów
Kierownica - podgrzewana Opcja dostępna tylko w pakietach foteli (str. 17)
Gałka manualnej dźwigni zmiany biegów - wykończona skórą ekologiczną Sensico
Przycisk rozrusznika Ford Power Dla wersji Trend standard z napędem PHEV
Półka podsufitowa - z przodu pojazdu
Czarne, błyszczące wykończenie deski rozdzielczej ze srebrnymi elementami
Podwójne uchwyty na napoje - z przodu
Ostony przeciwstyczne - z lusterkiem
Dwa gniazda zasilania 12 V - jedno z przodu, drugie w przestrzeni bagażowej

TREND VAN I FLEXCAB	LIMITED VAN	ACTIVE FLEXCAB
-	•	•
•	•	•
•	•	•
-	•	•
•	•	•
-	•	•
-	•	•
•/-	•	•
-	□	□
-	•	-
•/-	•	•
•	•	-
-	•	•
•	•	•
-	•	•
•	•	•

**FOTELE**

Fotel kierowcy - regulacja w 4 kierunkach (przód/tył i pochylenie oparcia)
Fotel kierowcy - regulacja w 6 kierunkach (przód/tył, długość siedziska i pochylenie oparcia) Opcja dostępna tylko w pakietach foteli
Fotel kierowcy - regulacja podparcia odcinka lędźwiowego Dla wersji Trend opcja dostępna tylko w pakietach foteli
Fotel pasażera - regulacja w 2 kierunkach (przód/tył)
Fotel pasażera - regulacja w 4 kierunkach (przód/tył i pochylenie oparcia) Dla wersji Trend i Active opcja dostępna tylko w pakietach foteli
Przednie fotele - podgrzewane Opcja dostępna tylko w pakietach foteli
Fotel pasażera - regulacja podparcia odcinka lędźwiowego Opcja dostępna tylko w pakietach foteli
Fotel pasażera - oparcie fotela składane na płasko
Fotele w 2-gim rzędzie - trzy fotele zintegrowane z przegrodą (tylko wersja FlexCab)
Tapicerka skórzana Sensico (skóra ekologiczna)

•	•	•
□	□	□
□	•	•
•	-	•
□	•	□
□	□	□
□	□	□
-	•	-
•	-	•
-	1 500 zł	-



**FOTEL KIEROWCY AGR**

Opcja dla wersji Limited i Active dostępna tylko w pakietach foteli (str. 17)



**TAPICERKA SKÓRZANA (SKÓRA EKOLOGICZNA SENSICO)**

Opcja dla wersji Limited

**PAKIETY FOTELI DLA WERSJI VAN**

	Rodzaj przegrody	Składane na płasko oparcie fotela pasażera	Fotel kierowcy					Fotel pasażera			Podgrzewana kierownica	TREND	LIMITED	ACTIVE
			Regulacja	Podparcie odcinka lędźwiowego	Fotel AGR	Podłokietnik wewnętrzny	Podgrzewanie fotela	Regulacja	Podparcie odcinka lędźwiowego	Podgrzewanie fotela				
Pakiet siedzeń 1	Petna	-	4 man	-	-	-	-	2 man	-	-	-	•	-	n.d.
Pakiet siedzeń 50	Petna	-	4 man	-	-	-	•	2 man	-	•	-	440 zł	-	n.d.
Pakiet siedzeń 54	Petna	•	4 man	•	-	-	-	4 man	-	-	-	-	•	n.d.
Pakiet siedzeń 56	Petna	•	4 man	•	-	-	•	4 man	-	•	•	-	660 zł	n.d.
Pakiet siedzeń 15	Petna	•	6 man	•	•	•	•	4 man	•	•	• tylko dla wersji Limited	2 900 zł	2 250 zł	n.d.

**PAKIETY FOTELI DLA WERSJI FLEXCAB**

Pakiet siedzeń 1	n.d.	n.d.	4 man	-	-	-	-	2 man	-	-	-	•	n.d.	-
Pakiet siedzeń 50	n.d.	n.d.	4 man	-	-	-	•	2 man	-	•	-	440 zł	n.d.	-
Pakiet siedzeń 51	n.d.	n.d.	4 man	•	-	-	-	2 man	-	-	-	-	n.d.	•
Pakiet siedzeń 53	n.d.	n.d.	4 man	•	-	-	•	2 man	-	•	•	-	n.d.	660 zł
Pakiet siedzeń 59	n.d.	n.d.	6 man	•	•	•	•	4 man	•	•	• tylko dla wersji Active	2 600 zł	n.d.	2 350 zł

2 man. - manualna regulacja fotela w 2. kierunkach (przód - tył)

4 man. - manualna regulacja fotela w 4. kierunkach (przód - tył, pochylenie oparcia)

6 man. - manualna regulacja fotela w 6. kierunkach (przód - tył, pochylenie oparcia, długość siedziska)

Fotel AGR - ergonomiczny fotel z certyfikatem AGR

**NADWOZIE - VAN**

Drzwi boczne - odsuwane po prawej stronie	•	•	n.d.
Drzwi boczne - odsuwane po obu stronach	2 000 zł	2 000 zł	n.d.
Drzwi boczne z oknem - odsuwane po obu stronach	2 500 zł	2 500 zł	n.d.
Okno w prawych bocznych drzwiach przesuwnych	210 zł	210 zł	n.d.
Tylne drzwi dwuskrzydłowe 60/40 - bez szyby	•	•	n.d.
Tylna kłapa unoszona zawiera szybę w tylnej klapie, tylną wycieraczkę i spryskiwacz	300 zł	300 zł	n.d.
Szyby w tylnych drzwiach - z tylną wycieraczką i spryskiwaczem	600 zł	600 zł	n.d.

TREND VAN I FLEXCAB	LIMITED VAN	ACTIVE FLEXCAB
•	•	n.d.
2 000 zł	2 000 zł	n.d.
2 500 zł	2 500 zł	n.d.
210 zł	210 zł	n.d.
•	•	n.d.
300 zł	300 zł	n.d.
600 zł	600 zł	n.d.

**NADWOZIE - FLEXCAB**

Drzwi boczne z oknem - odsuwane po obu stronach	•	n.d.	•
Tylne drzwi dwuskrzydłowe 60/40 - bez szyby	•	n.d.	•
Tylna kłapa unoszona zawiera szybę w tylnej klapie, tylną wycieraczkę i spryskiwacz oraz stałe szyby boczne w 3. rzędzie	300 zł	n.d.	300 zł
Szyby w tylnych drzwiach - z tylną wycieraczką i spryskiwaczem Zawierają stałe szyby boczne w 3. rzędzie	800 zł	n.d.	800 zł
Szyby w 3-gim rzędzie - stałe Opcja dostępna tylko z unoszoną tylną klapą lub szybami w drzwiach tylnych	□	n.d.	□
Dodatkowo przyciemniane szyby - w 2. i 3. rzędzie (jeśli występują)	-	n.d.	•
Relingi dachowe – wykończenie srebrne	-	n.d.	•

•	n.d.	•
•	n.d.	•
300 zł	n.d.	300 zł
800 zł	n.d.	800 zł
□	n.d.	□
-	n.d.	•
-	n.d.	•

**STYLISTYKA I WYGLĄD ZEWNĘTRZNY**

Krata wlotu powietrza - czarna	•	•	-
Krata wlotu powietrza - czarna o wzorze plastra miodu z obramowaniem lakierowanym w kolorze czarnym	-	-	•
Przedni zderzak - lakierowany w kolorze nadwozia	•	-	-
Przedni zderzak - lakierowany w kolorze nadwozia z chromowaną wstawką	-	•	-
Przedni zderzak - lakierowany w kolorze nadwozia z czarnymi listwami i lakierowaną dolną ostłoną	-	-	•
Tyłny zderzak - lakierowany w kolorze nadwozia	-	•	-
Tyłny zderzak - lakierowany w kolorze nadwozia, z lakierowaną dolną ostłoną	-	-	•
Nakładki nadkoli - w kolorze czarnym	-	-	•
Klamki drzwi bocznych i klamka bagażnika - lakierowane w kolorze nadwozia	-	•	•
Szyna drzwi przesuwnych - w kolorze srebrnym	•	•	-
Szyna drzwi przesuwnych - w kolorze czarnym	-	-	•
Obudowy lusterek bocznych - lakierowane w kolorze czarnym	-	•	•

•	•	-
-	-	•
•	-	-
-	•	-
-	-	•
-	•	-
-	-	•
-	-	•
•	•	-
-	-	•
-	•	•



**DRZWI BOCZNE Z OKNEM - ODSUWANE PO OBU STRONACH**  
Opcja dla wersji VAN. Wyposażenie standardowe wersji FlexCab



**SZYBY W DRZWIACH TYLNYCH Z WYCIERACZKĄ I SPRYSKIWACZEM**  
Opcja dla wszystkich wersji nadwozia



**PRZEGRODA PEŁNA BEZ OKNA**  
Wyposażenie standardowe tylko wersji VAN



**PRZEGRODA PEŁNA Z OKNEM**  
Opcja tylko dla wersji VAN

**OBRĘCZE KÓŁ I OGUMIENIE**

17" stalowe obręcze kół z kotłpakami - ogumienie 215/55  
Standard dla wersji z silnikiem wysokoprężnym

17" obręcze kół ze stopów lekkich - ogumienie 215/55  
Dla wersji Trend standard dla wersji z napędem PHEV

17" obręcze kół ze stopów lekkich - w kolorze czarnym, ogumienie 215/55

Ogumienie wielosezonowe  
Opcja usuwa z wyposażenia standardowego opony letnie

**KOŁO ZAPASOWE**

Zestaw naprawczy do ogumienia

Koło zapasowe pełnowymiarowe - z felgą stalową  
Opcja zastępuje zestaw naprawczy ogumienia.  
Opcja niedostępna dla wersji z napędem PLUG-IN Hybrid oraz z napędem AWD

**PRZESTRZEŃ ŁADUNKOWA**

Drewniana podłoga przedziału ładunkowego (tylko VAN)

Przegroda - bez okna (tylko VAN)

Przegroda - z oknem (tylko VAN)

Wynylowa wykładzina przestrzeni ładunkowej  
Dla wersji Trend standard tylko w nadwoziu FlexCab

Pojedyncze oświetlenie LED przestrzeni ładunkowej

Podwójne oświetlenie LED przestrzeni ładunkowej

**HAK HOLOWNICZY**

Pakiet przygotowawczy do montażu haka holowniczego

Hak holowniczy zamontowany na stałe

Hak holowniczy wypinany  
Opcja niedostępna do wersji z napędem PHEV

**ZABEZPIECZENIA**

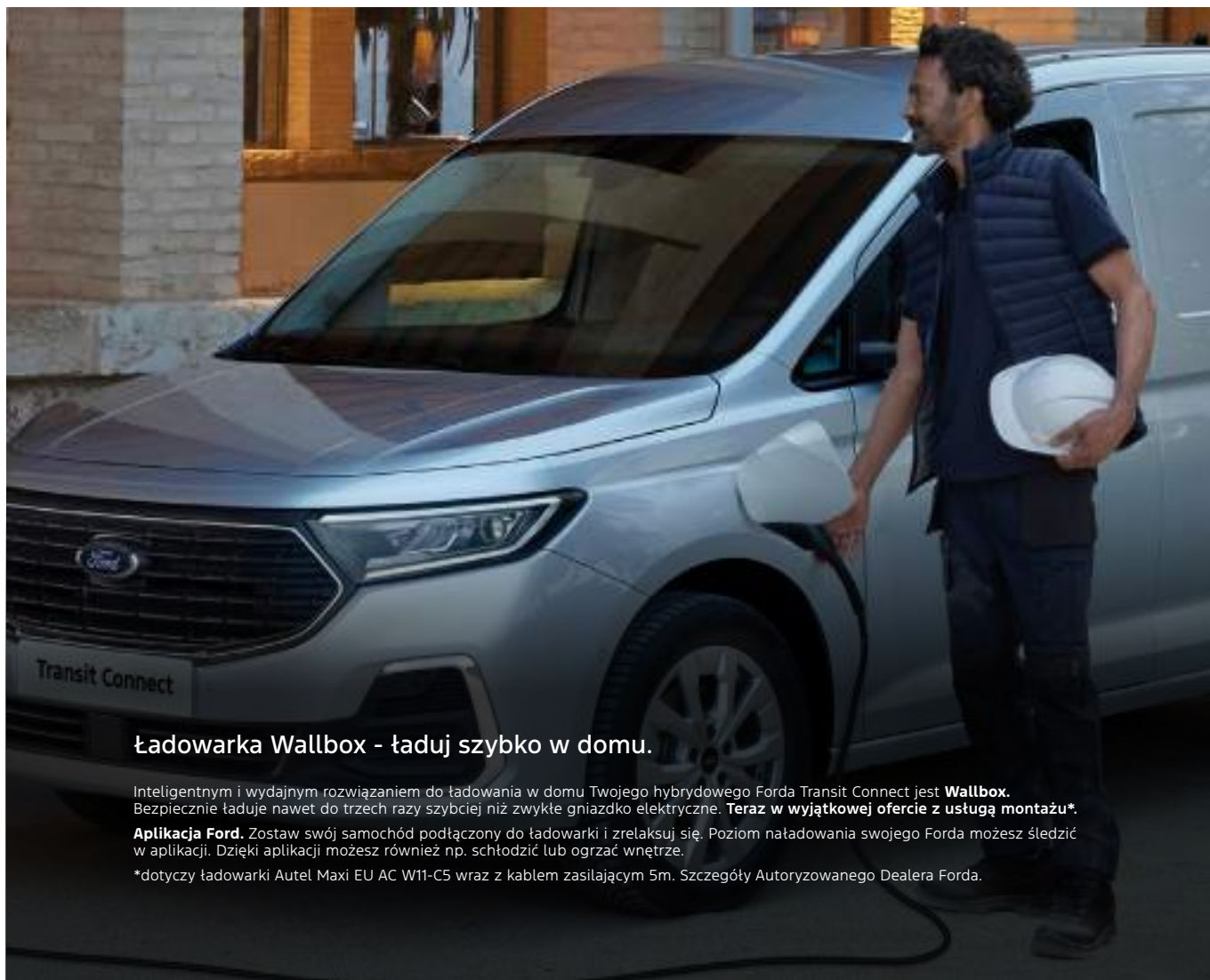
Zamki drzwi - centralny zamek z pojedynczym rygłowaniem  
Zawiera dwa kluczyki / piloty

Ford KeyFree - system centralnego zamka z kluczem elektronicznym, umożliwia otwarcie drzwi i uruchomienie pojazdu bez tradycyjnego kluczyka

Przygotowanie do montażu blokady alkoholowej

Alarm Thatcham

	TREND VAN I FLEXCAB	LIMITED VAN	ACTIVE FLEXCAB
17" stalowe obręcze kół z kotłpakami - ogumienie 215/55 Standard dla wersji z silnikiem wysokoprężnym	●/-	-	-
17" obręcze kół ze stopów lekkich - ogumienie 215/55 Dla wersji Trend standard dla wersji z napędem PHEV	●/-	●	-
17" obręcze kół ze stopów lekkich - w kolorze czarnym, ogumienie 215/55	-	-	●
Ogumienie wielosezonowe Opcja usuwa z wyposażenia standardowego opony letnie	500 zł	500 zł	500 zł
<b>KOŁO ZAPASOWE</b>			
Zestaw naprawczy do ogumienia	●	●	●
Koło zapasowe pełnowymiarowe - z felgą stalową Opcja zastępuje zestaw naprawczy ogumienia. Opcja niedostępna dla wersji z napędem PLUG-IN Hybrid oraz z napędem AWD	650 zł	650 zł	650 zł
<b>PRZESTRZEŃ ŁADUNKOWA</b>			
Drewniana podłoga przedziału ładunkowego (tylko VAN)	650 zł /-	650 zł	n.d.
Przegroda - bez okna (tylko VAN)	●/-	●	n.d.
Przegroda - z oknem (tylko VAN)	200 zł /-	200 zł	n.d.
Wynylowa wykładzina przestrzeni ładunkowej Dla wersji Trend standard tylko w nadwoziu FlexCab	●/-	●	●
Pojedyncze oświetlenie LED przestrzeni ładunkowej	●	-	-
Podwójne oświetlenie LED przestrzeni ładunkowej	-	●	-
<b>HAK HOLOWNICZY</b>			
Pakiet przygotowawczy do montażu haka holowniczego	●	●	●
Hak holowniczy zamontowany na stałe	1 500 zł	1 500 zł	1 500 zł
Hak holowniczy wypinany Opcja niedostępna do wersji z napędem PHEV	2 000 zł	2 000 zł	2 000 zł
<b>ZABEZPIECZENIA</b>			
Zamki drzwi - centralny zamek z pojedynczym rygłowaniem Zawiera dwa kluczyki / piloty	●	-	-
Ford KeyFree - system centralnego zamka z kluczem elektronicznym, umożliwia otwarcie drzwi i uruchomienie pojazdu bez tradycyjnego kluczyka	-	●	●
Przygotowanie do montażu blokady alkoholowej	●	●	●
Alarm Thatcham	-	●	●



## Ładowarka Wallbox - ładuj szybko w domu.

Inteligentnym i wydajnym rozwiązaniem do ładowania w domu Twojego hybrydowego Forda Transit Connect jest **Wallbox**. Bezpiecznie ładuje nawet do trzech razy szybciej niż zwykłe gniazdko elektryczne. **Teraz w wyjątkowej ofercie z usługą montażu\***.

**Aplikacja Ford.** Zostaw swój samochód podłączony do ładowarki i zrelaksuj się. Poziom naładowania swojego Forda możesz śledzić w aplikacji. Dzięki aplikacji możesz również np. schłodzić lub ogrzać wnętrze.

\*dotyczy ładowarki Autel Maxi EU AC W11-C5 wraz z kablem zasilającym 5m. Szczegóły Autoryzowanego Dealera Forda.



### AUTEL MAXI EU AC W11-C5

Inteligentne i wydajne rozwiązanie do ładowania w domu Twojego hybrydowego Forda Transit Connect. Bezpiecznie ładuje nawet do trzech razy szybciej niż zwykłe gniazdko elektryczne.

Ładowarkę zamówisz u swojego dealera Forda

### USŁUGA INSTALACJI

Wraz z firmą Evolucja przygotowaliśmy kompleksową ofertę instalacji ładowarki Autel. Usługę instalacji zamówisz u swojego dealera Forda.



**KOMPLET KÓŁ ZIMOWYCH, FELGI STALOWE 16" (2 773 551)**  
Z czujnikami ciśnienia, opony Dunlop WINTER SPORT 5, 205/60 R16 96H XL  
3 333 zł



**ATERA\* BOX DACHOWY CASAR M (2 756 524)**  
2 017 zł



**BAGAŻNIK MOCOWANY NA HAKU HOŁOWNICZYM (2 831 824)**  
1 450 zł



**UCHWYT DO PRZEWOZU ROWERÓW - MOCOWANY NA HAKU HOŁOWNICZYM (2 756 544)**  
Dostępny w wersji na 3 rowery  
2 350 zł



**ODSTRASZACZ KUN M2700, Z OCHRONĄ ULTRADŹWIĘKAMI (2 033 207)**  
391 zł



### Internetowy katalog Akcesoriów

Pełną gamę oryginalnych akcesoriów FORD znajdziesz w naszym internetowym katalogu.

Wystarczy, że zeskanujesz umieszczony powyżej QR Code lub wejdiesz na stronę [www.akcesoria-ford.pl](http://www.akcesoria-ford.pl)

Zapytaj również o aktualne promocje u Swojego Dealera Forda.

Podane ceny są cenami detalicznymi netto.

Nie zawierają kosztu montażu.

Ceny aktualne na dzień publikacji cennika.

MASY	2.0 ECOBLUE 102 KM, M6 FWD		2.0 ECOBLUE 122 KM, POWERSHIFT A7 FWD		2.0 ECOBLUE 122 KM, M6 AWD		1.5 PLUG-IN HYBRID 150 KM, POWERSHIFT A6 FWD	
	L1	L2	L1	L2	L1	L2	L1	L2
Masa własna #	1478-1494 kg	1522-1541 kg	1513-1530 kg	1558-1576 kg	1606 kg	1657 kg	1694-1717 kg	1739-1758 kg
Maks. masa całkowita (DMC)	2220 kg	2300 kg	2250 kg	2350 kg	2350 kg	2400 kg	2400 kg	2500 kg
Maks. ładowność brutto	743 kg	778 kg	737 kg	792 kg	775 kg	780 kg	706 kg	761 kg
Maks. masa przyczepy z hamulcem	1500 kg	1500 kg	1500 kg	1500 kg	1500 kg	1500 kg	1400 kg	1300 kg
Maks. masa przyczepy bez hamulca	740 kg	750 kg	750 kg	750 kg	750 kg	750 kg	750 kg	750 kg

#### FLEXCAB

Masa własna #	1622 kg	1668 kg	1670 kg	1713 kg	n.d.	n.d.	1823-1838 kg	1866-1882 kg
Maks. masa całkowita (DMC)	2400 kg	2450 kg	2425 kg	2450 kg	n.d.	n.d.	2425 kg	2500 kg
Maks. ładowność brutto	778 kg	784 kg	755 kg	737 kg	n.d.	n.d.	602 kg	634 kg
Maks. masa przyczepy z hamulcem	1400 kg	1400 kg	1500 kg	1500 kg	n.d.	n.d.	1400 kg	1300 kg
Maks. masa przyczepy bez hamulca	750 kg	750 kg	750 kg	750 kg	n.d.	n.d.	750 kg	750 kg

#### SILNIK

Pojemność silnika	1968 cm <sup>3</sup>		1996 cm <sup>3</sup>		1996 cm <sup>3</sup>		1498 cm <sup>3</sup>	
Moc maksymalna	102 KM (75 kW)		122 KM (90 kW)		122 KM (90 kW)		150 KM (110 kW)	
Maksymalny moment obrotowy	280 Nm		320 Nm		320 Nm		350 Nm w trybie Sport	

#### ZUŻYCIE PALIWA I EMISJA SPALIN

Średnia emisja CO <sub>2</sub> ***	142-143 g/km	144-145 g/km	147 g/km	148-149 g/km	160-173 g/km	161-173 g/km	41-52 g/km przy naładowanej baterii	42-51 g/km przy naładowanej baterii
Średnie zużycie paliwa (VAN) ***	5,4-5,5 l/100km	5,5 l/100km	5,6 l/100km	5,7 l/100km	6,1 l/100km	6,2 l/100km	1,1 l/100km przy naładowanej baterii	1,8-1,9 l/100km przy naładowanej baterii

# Na masę własną pojazdu ma wpływ wiele czynników, takich jak wersja nadwozia, silnik i wyposażenie. To masa pojazdu w wersji podstawowej o standardowej specyfikacji wraz z płynami i zbiornikiem paliwa napełnionym w 90%, ale bez kierowcy (75 kg), pasażerów ani ładunku. Wartość ładowności stosowana w tej broszurze to różnica między dopuszczalną masą całkowitą pojazdu (DMC) a masą własną pojazdu pomniejszona o 75 kg (waga kierowcy). Należy zwrócić uwagę, że masa rzeczywista zawsze podlega tolerancjom produkcyjnym, w ramach których ładowność może różnić się między tym przewodnikiem a wartością rzeczywistą. W przypadku klientów zamierzających przewozić pojazdem ładunki o masie zbliżonej do maksymalnej ładowności zalecamy dodanie marginesu błędów w wielkości 5% masy własnej, aby zmniejszyć ryzyko przeciążenia pojazdu. Uwaga: obowiązkiem operatora jest zagwarantowanie zgodności pojazdów z przepisami w zakresie dopuszczenia do ruchu. Więcej informacji można uzyskać od lokalnego Dealera samochodów dostawczych Ford. Wszystkie wymiary podlegają tolerancjom produkcyjnym, dotyczą modeli o minimalnej specyfikacji i nie obejmują dodatkowego opcjonalnego wyposażenia.

\*\*\* Deklarowane zużycie paliwa, emisja CO<sub>2</sub> są mierzone zgodnie z wymaganiami technicznymi i specyfikacjami określonymi w rozporządzeniach Unii Europejskiej (WE) 715/2007 i (UE) 2017/1151 z ostatnimi zmianami według procedury WLTP (World Harmonised Light Vehicle Test Procedure).

WYMIARY	NADWOZIE L1	NADWOZIE L2
Długość całkowita (Trend, Titanium / Active)	4500 / 4515 mm	4853 / 4868 mm
Szerokość całkowita z lusterkami	2100 mm	2100 mm
Szerokość całkowita ze złożonymi lusterkami	1931 mm	1931 mm
Wysokość całkowita (bez relingów)	1856 mm	1860 mm
Średnica zawracania (pomiędzy krawężnikami)	10.9 m	11.6 m
Rozstaw osi	2755 mm	2970 mm
Rozstaw kół przednich	1565 mm	1565 mm
Rozstaw kół tylnych	1604 mm	1604 mm

#### PRZESTRZEŃ ŁADUNKOWA

Szerokość otworu drzwi bocznych	703 mm	846 mm
Szerokość przestrzeni ładunkowej między nadkolami	1230 mm	1230 mm
Szerokość przestrzeni ładunkowej na poziomie podłogi	1628 mm	1628 mm
Wysokość załadunku – bez obciążenia	586 mm	589 mm

#### PRZESTRZEŃ ŁADUNKOWA - VAN

Wysokość przestrzeni ładunkowej	1272 mm	1275 mm
Długość przestrzeni ładunkowej	1797 mm	2150 mm
Objętość przestrzeni ładunkowej	3.1 m <sup>3</sup>	3.7 m <sup>3</sup>

#### PRZESTRZEŃ ŁADUNKOWA - FLEXCAB

Wysokość przestrzeni ładunkowej	1203 mm	1214 mm
Długość przestrzeni ładunkowej - wersja 2 osobowa	1520 mm	1873 mm
Długość przestrzeni ładunkowej - wersja 5 osobowa	1005 mm	1357 mm
Objętość przestrzeni ładunkowej - wersja 2-osobowa	2.4 m <sup>3</sup>	3.1 m <sup>3</sup>
Objętość przestrzeni ładunkowej - wersja 5-osobowa	1.7 m <sup>3</sup>	1.9 m <sup>3</sup>

#### POJEMNOŚĆ ZBIORNIKA PALIWA

Silnik wysokoprężny	50 l.	50 l.
Napęd hybrydowy	32.5 l.	32.5 l.
Płyn AdBlue (silnik wysokoprężny)	15 l.	15 l.



Transit Connect VAN  
Wysokość całkowita  
1856 mm

Transit Connect VAN L1  
Długość całkowita: Trend, Limited: 4500 mm

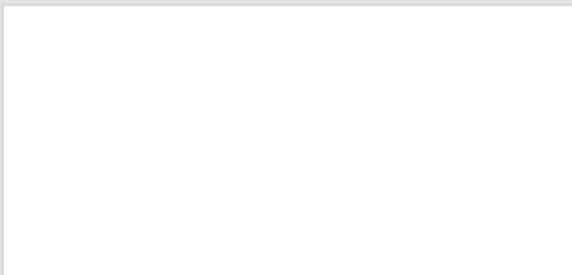
Transit Connect VAN L2  
Długość całkowita: Trend, Limited: 4853 mm



Transit Connect FlexCab  
Wysokość całkowita  
1860 mm

Transit Connect FlexCab L1  
Długość całkowita: Trend: 4500 mm, Active: 4515 mm

Transit Connect FlexCab L2  
Długość całkowita: Trend: 4853 mm, Active: 4868 mm



Twój dealer Forda

<sup>1</sup>Podmiotem zawierającym umowy leasingu jest Santander Consumer Multirent sp. z o.o. z siedzibą we Wrocławiu. Kalkulacja Ford Leasing 102,87% została sporządzona w oparciu o stałą stopę procentową w wysokości 4,67 %, powiększoną o marżę, opłatę wstępną 35%, okres leasingu 24 miesięcy. Wartość wykupu 19 %. Propozycja leasingu adresowana jest wyłącznie do przedsiębiorców. Świadczenie usług leasingowych następuje na warunkach i zasadach określonych w umowie zawartej z Klientem. Przyznanie finansowania jest uzależnione od wyniku badania zdolności kredytowej ubiegającego się o finansowanie do jego spłaty. Szczegóły dostępne u Sprzedawców Forda. Niniejsza propozycja nie stanowi oferty w rozumieniu Kodeksu cywilnego. Ford Leasing Opcje jest nazwą handlową, pod którą Santander Consumer Multirent sp. z o.o., oferuje swoje usługi w sieci dealerskiej Ford. Ford jest zarejestrowanym znakiem towarowym na rzecz Ford Motor Company, a Santander Consumer Multirent sp. z o.o. jest uprawniona do korzystania ze znaku na podstawie licencji.

Uwaga: Niektóre zdjęcia w niniejszym cenniku przedstawiają egzemplarze przedprodukcyjne, bądź też zostały wygenerowane komputerowo. Aktualnie oferowane seryjnie produkowane pojazdy mogą się zatem różnić w niektórych elementach od przedstawionych na zdjęciach. Dodatkowo niektóre elementy wyposażenia mogą być dostępne jako opcja za dopłatą. Liczba pojazdów objętych ofertą oraz czas trwania oferty są ograniczone. W skład wyposażenia Standardowego pojazdu wchodzi trójkołowy ostrzegawczy, gaśnica oraz karta pojazdu. Powyższy cennik zawiera rekomendowane ceny detaliczne w złotych bez VAT. Ceny zawierają podatek akcyzowy. Ceny mogą ulec zmianom bez uprzedniego zawiadomienia w przypadku zmian cen przez producenta, zmian podatkowych, przepisów celnych lub innych przyczyn Firmy Ford Polska Sp. z o.o. i Ford Motor Company zastrzegają sobie prawo wprowadzania bez uprzedzenia zmian parametrów technicznych, wyposażenia i specyfikacji oferowanych pojazdów. Zawarte w niniejszym wydawnictwie promocyjnym informacje nie stanowią zapewnienia w rozumieniu art. 4 ust. 3 i 4 Ustawy z dnia 27 lipca 2002 roku o szczególnych warunkach sprzedaży konsumenckiej oraz o zmianie Kodeksu Cywilnego (dalej „Ustawa”), a także nie stanowią opisu towaru w rozumieniu art. 4 ust. 2 Ustawy. Indywidualne uzgodnienie właściwości i specyfikacji pojazdu następuje w umowie jego sprzedaży. Niniejsze wydawnictwo nie stanowi oferty w rozumieniu art. 66 Kodeksu Cywilnego.



[WWW.FORD.PL](http://WWW.FORD.PL)



[WWW.FACEBOOK.COM/FORD.POLSKA](http://WWW.FACEBOOK.COM/FORD.POLSKA)

Zostań naszym fanem i dołącz do społeczności Ford Polska.



[WWW.X.COM/FORDPOLSKA](http://WWW.X.COM/FORDPOLSKA)

Dołącz do społeczności Ford Polska.