

CENNIK NR 1/2022

z dnia 1 stycznia 2022

Rok produkcji: 2022

Rok modelowy: 2022.25



FORD KUGA

ZACHWYCA PIĘKNEM. KUSI WYPOSAŻENIEM

CENA OD

119 900,-

PLN BRUTTO

RABAT

13 000,-

PLN BRUTTO

MIESIĘCZNIE OD

835,-

PLN NETTO
W LEASINGU
Z NISKĄ RATA²

MIESIĘCZNIE OD

1146,-

PLN NETTO
W WYNAJMIE
Z NISKĄ RATA¹



PIĘKNA SYLWETKA

Ford Kuga łączy dynamiczną i piękną sylwetkę, znaną z luksusowych samochodów z zachwycającą przestronnością wnętrza. Dodatkowo, dzięki szerokiej gamie wersji wyposażenia, możesz idealnie dopasować Forda Kuga do swoich potrzeb.

Spełnij swoje marzenia i wybierz wersję ST-Line, która jest uosobieniem wyrafinowania, dobrego stylu i elegancji, uzupełnionymi sportowymi akcentami.



FORD KUGA ST-LINE
Z LAKIEREM METALIZOWANYM LUCID RED
ORAZ Z WYPOSAŻENIEM OPCJONALNYM





WYSOKA JAKOŚĆ WYKONANIA

Ford Kuga został zaprojektowany z najwyższą starannością i dbałością o każdy detal. We wnętrzu zastosowaliśmy najwyższej jakości materiały, które są zarówno trwałe jak i przyjemne w dotyku.

Dzięki starannemu wyciszeniu wnętrza i świetnemu zawieszeniu, zaprojektowanemu przez zespół inżynierów Ford Performance, możesz w pełni cieszyć się każdą podróżą.



FORD KUGA ST-LINE
Z OPCJONALNYM WYPOSAŻENIEM

BOGATE WYPOSAŻENIE

Ford Kuga oferuje bogate wyposażenie w zakresie komfortu, bezpieczeństwa i funkcjonalności już od najniższej wersji wyposażenia. Wybierz wersję Titanium, jeśli poszukujesz ponadczasowej, stonowanej elegancji lub wersję ST-Line, jeśli cenisz sportowy wygląd i prowadzenie.

Jeśli nie uznajesz kompromisów w zakresie wyglądu i wyposażenia mamy dla Ciebie idealną propozycję w postaci wersji Vignale. To uosobienie luksusu, które zaspokoi oczekiwania najbardziej wymagających użytkowników.



HYBRYDA PLUG-IN NAWET 68 KM NA PRĄDZIE !



2.5 PLUG-IN HYBRID | 225KM | eCVT | FWD

Najnowszej generacji napęd hybrydowy PLUG-IN łączy 2,5-litrowy benzynowy, oszczędny silnik pracujący w cyklu Atkinsona z silnikiem elektrycznym.

Silnik elektryczny umożliwia jazdę wyłącznie w trybie bezemisyjnym nawet z prędkością do 130 km/h.

Po wykorzystaniu energii z baterii samochód w dalszym ciągu jest oszczędniejszy niż pojazd z konwencjonalnym napędem, bo zachowuje się jak tradycyjny samochód hybrydowy. Wówczas Ford Kuga niezauważalnie i w pełni automatycznie wybiera źródło napędu: silnik spalinowy, elektryczny lub połączenie obu napędów.

DLA KOGO JEST NAPĘD PLUG-IN HYBRID ?

Jeśli często jeździsz po mieście i masz możliwość ładowania baterii z zewnętrznego źródła zasilania - Ford Kuga PLUG-IN Hybrid jest idealnym rozwiązaniem.

W pełni naładowanym akumulatorem pozwala na przejechanie nawet 68 km na napędzie czysto elektrycznym.

Co oznacza, że w większości przypadków, codzienne dojazdy do pracy czy na zakupy możesz pokonywać prawie bezemisyjnie, zużywając zaledwie 1.4 l. paliwa na 100 km.



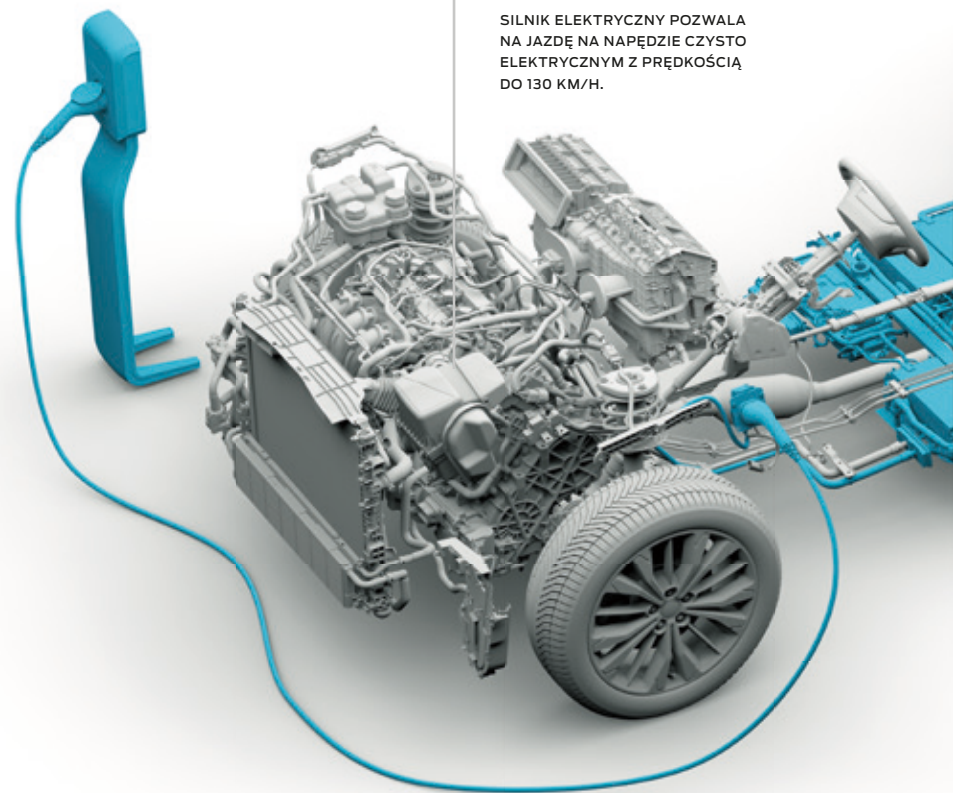
ZESKANUJ KODY QR
I DOWIEDZ SIĘ WIĘCEJ
O FODZIE KUGA PLUG-IN HYBRID

ZEWNĘTRZNE ŹRÓDŁO ŁADOWANIA

NOWĄ KUGĘ PLUG-IN HYBRID MOŻNA ŁADOWAĆ, KORZYSTAJĄC Z GNIAZDKA ELEKTRYCZNEGO 230 V. PROCES TEN TRWA OKOŁO 6 GODZIN. DZIĘKI DOMOWEJ STACJI ŁADOWANIA WALLBOX (AKCESORIA) CZAS ŁADOWANIA BATERII MOŻNA SKRÓCIĆ PONIŻEJ 4 GODZIN.

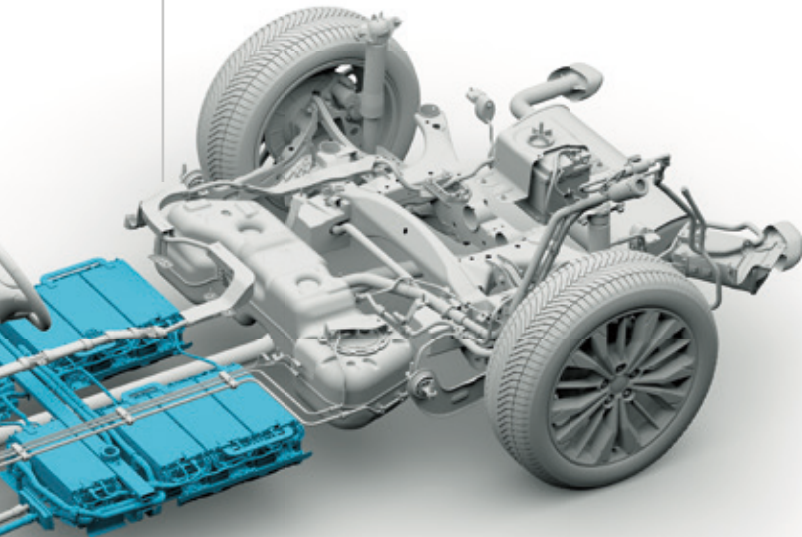
SILNIK ELEKTRYCZNY

SILNIK ELEKTRYCZNY POZWALA NA JAZDĘ NA NAPĘDZIE CZYSTO ELEKTRYCZNYM Z PRĘDKOŚCIĄ DO 130 KM/H.



BATERIA

BATERIĘ O POJEMNOŚCI 14.4 KWH ZAMONTOWANO POD PODŁOGĄ, DZIĘKI CZEMU NIE OGRANICZA ONA POJEMNOŚCI BAGAŻNIKA. W PEŁNI NAŁADOWANY AKUMULATOR POZAWALA NA PRZEJECHANIE NAWET 56 KM.



KLASYCZNA HYBRYDA SPALANIE TYLKO 5.4 L/100 KM

2.5 HYBRID | 190KM | eCVT | FWD

Kuga Hybrid wykorzystuje **w pełni hybrydowy układ napędowy najnowszej generacji, samoczynnie ładujący się**, który umożliwia również jazdę wyłącznie na napędzie elektrycznym.

Zdolność do przejechania 1000 km na jednym zbiorniku paliwa sprawia, że Kuga Hybrid jest atrakcyjną alternatywą dla modeli z silnikami Diesla.

Tak samo jak w wersji Plug-In napęd sprzężony jest z nową, opracowaną przez Forda automatyczną, bezstopniową skrzynią biegów z funkcją emulacji zmiany biegów, dzięki czemu zachowuje się jak klasyczna przekładnia automatyczna.

DLA KOGO JEST KLASYCZNY NAPĘD HYBRYDOWY ?

Jeśli zależy Ci na niskim zużyciu paliwa, podróżujesz zarówno na krótkich, dystansach jak i w trasie oraz nie masz możliwości ładowania baterii z zewnętrznego źródła zasilania - Ford Kuga Hybrid jest wyborem dla Ciebie.

Na krótkich dystansach klasyczną hybrydą można podróżować w trybie wyłącznie elektrycznym, a to przydaje się na przykład podczas jazdy miejskiej.

Przy większym zapotrzebowaniu na moc hybryda automatycznie i niezauważalnie przechodzi w tryb równoległy, czyli wykorzystuje obydwa silniki, dzięki czemu do dyspozycji kierowcy oddawana jest pełna moc.



ZESKANUJ KODY QR I DOWIEDZ SIĘ WIĘCEJ
O FODZIE KUGA HYBRID

POZNAJ WERSJE WYPOSAŻENIA FORDA KUGA



LAKIER METALIZOWANY
CHROME BLUE (OPCJA)

WERSJA TITANIUM

GLÓWNE ELEMENTY WYPOSAŻENIA

- 17-calowe obręcze kół ze stopów lekkich
- System nawigacji satelitarnej z DAB+ i 8" ekranem dotykowym
- Obsługa Apple CarPlay i Android Auto
- FordPass Connect z modemem GSM
- 12,3" cyfrowy wyświetlacz zestawu wskaźników
- System wyboru trybu jazdy
- Tempomat z regulowanym ogranicznikiem prędkości
- Kamera ułatwiająca parkowanie tyłem
- Czujniki wspomagające parkowanie przodem i tyłem
- Klimatyzacja dwustrefowa z automatyczną regulacją temperatury
- Wycieraczki przedniej szyby sterowane automatycznie z czujnikiem deszczu
- Elektrycznie sterowane, składane lusterka boczne z lampkami oświetlającymi podłóże
- System bezkluczykowego dostępu do samochodu Ford KeyFree

119 900,-

CENA PROMOCYJNA BRUTTO
WERSJI TITANIUM OD

ZYSKUJESZ DO | **13 000 PLN**

835,-

PROMOCYJNA RATA
MIESIĘCZNA NETTO

LEASING Z NISKĄ RATĄ
FORD LEASING OPCJE ²



LAKIER METALIZOWANY
MAGNETIC GREY (OPCJA)

WERSJA TITANIUM X

ELEMENTY WYPOSAŻENIA W PORÓWNIANIU DO WERSJI TITANIUM

- System nagłośnienia premium B&O
- Reflektory - statyczne LED
- Auto High Beam - system automatycznego sterowania światłami drogowymi
- Tapicerka częściowo skórzana
- Fotel kierowcy z elektryczną regulacją położenia w 10. kierunkach
- Drzwi bagażnika - zamykane/ otwierane elektrycznie i bezdotykowo
- Dodatkowo przyciemniane szyby - w tylnej części nadwozia
- Szyby boczne w przednich drzwiach - z dodatkową warstwą akustyczną
- Tylna kanapa - składany podłokietnik na środku, z uchwytami na kubki

131 400,-

CENA PROMOCYJNA BRUTTO
WERSJI TITANIUM X OD

ZYSKUJESZ DO | **13 000 PLN**

915,-

PROMOCYJNA RATA
MIESIĘCZNA NETTO

LEASING Z NISKĄ RATĄ
FORD LEASING OPCJE ²



LAKIER METALIZOWANY SPECJALNY
WHITE PLATINUM (OPCJA)

WERSJA ST-LINE

GLÓWNE ELEMENTY WYPOSAŻENIA W PORÓWNIANIU DO WERSJI TITANIUM

- 18-calowe obręcze kół ze stopów lekkich
- Pakiet stylizacyjny nadwozia ST-Line
- Sportowe zawieszenie
- Przednie światła przeciwmgielne w technologii LED
- Kierownica w stylizacji ST-Line
- Uchwyt manualnej skrzyni biegów w stylizacji ST-Line
- Fotele z tapicerką materiałową z czerwonymi akcentami
- Podsufitka w ciemnym kolorze
- Dwie końcówki wydechu w stylizacji sportowej
- Relingi bagażnika dachowego w kolorze czarnym

127 500,-

CENA PROMOCYJNA BRUTTO
WERSJI ST-LINE OD

ZYSKUJESZ DO | **13 000 PLN**

919,-

PROMOCYJNA RATA
MIESIĘCZNA NETTO

LEASING Z NISKĄ RATĄ
FORD LEASING OPCJE ²



LAKIER METALIZOWANY
RUCID RED (OPCJA)

WERSJA ST-LINE X

ELEMENTY WYPOSAŻENIA
W PORÓWNANIU DO WERSJI ST-LINE

- System nagłośnienia premium B&O
- Reflektory - statyczne LED
- Auto High Beam - system automatycznego sterowania światłami drogowymi
- Tapicerka częściowo skórzana z czerwonymi akcentami
- Fotel kierowcy z elektryczną regulacją położenia w 10. kierunkach
- Manetki do zmiany biegów przy kierownicy w automatycznej, hydrokinetycznej skrzyni biegów
- Drzwi bagażnika - zamykane/ otwierane elektrycznie i bezdotykowo
- Dodatkowo przyciemniane szyby - w tylnej części nadwozia
- Szyby boczne w przednich drzwiach - z dodatkową warstwą akustyczną
- Tylna kanapa - składany podłokietnik na środku, z uchwytami na kubki

139 000,-

CENA PROMOCYJNA BRUTTO
WERSJI ST-LINE X OD

ZYSKUJESZ DO | 13 000 PLN

1 035,-

PROMOCYJNA RATA
MIESIĘCZNA NETTO

LEASING Z NISKĄ RATĄ
FORD LEASING OPCJE ²



LAKIER METALIZOWANY
AGATE BLACK (BEZ DOPŁATY)

WERSJA VIGNALE

GLÓWNE ELEMENTY WYPOSAŻENIA
W PORÓWNANIU DO WERSJI TITANIUM

- 18-calowe obręcze kół ze stopów lekkich
- Reflektory statyczne LED
- Tapicerka skórzana WINDSOR
- Fotel kierowcy z elektryczną regulacją położenia w 10. kierunkach i funkcją pamięci ustawień
- System nagłośnienia premium B&O
- Drzwi bagażnika zamykane i otwierane elektrycznie i bezdotykowo
- Podgrzewana przednia szyba
- Podgrzewane przednie fotele oraz skrajne siedzenia na tylnej kanapie
- Podgrzewana kierownica

166 900,-

CENA PROMOCYJNA BRUTTO
WERSJI VIGNALE OD

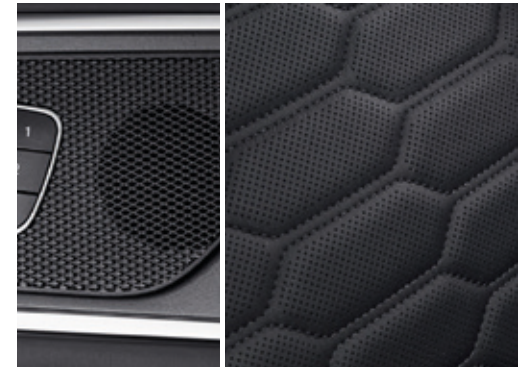
ZYSKUJESZ DO | 13 000 PLN



1 289,-

PROMOCYJNA RATA
MIESIĘCZNA NETTO

LEASING Z NISKĄ RATĄ
FORD LEASING OPCJE ²



FORD KUGA VIGNALE

WERSJA TITANIUM Z PAKIETEM WINTER

1.5 ECOBOOST | 150 KM | M6



KAMERA UŁATWIAJĄCA
PARKOWANIE TYŁEM

CYFROWE
ZEGARY

PODGRZEWANA
PRZEDNIA SZYBA,
KIEROWNICA I FOTELE

ZUŻYCIE PALIWA
6.6 - 6.8 L/100 km



17" OBRĘCZE
KÓŁ ZE STOPÓW
LEKKICH

LAKIER METALIZOWANY
CHROME BLUE

124 950,-

CENA PROMOCYJNA BRUTTO
PREZENTOWANEJ WERSJI

ZYSKUJESZ | 13 000 PLN

870,-

PROMOCYJNA RATA
MIESIĘCZNA NETTO

LEASING Z NISKĄ RATĄ
FORD LEASING OPCJE²

WERSJA ST-LINE X Z PAKIETEM WINTER

2.5 PLUG-IN HYBRID | 190 KM | eCVT



ELEKTRYCZNA
KLAPA BAGAŻNIKA

SYSTEM
NAGŁOŚNIENIA
PREMIUM B&O

CYFROWE
ZEGARY



ZUŻYCIE PALIWA
OD 1.4 L/100 km



18" OBRĘCZE KÓŁ
ZE STOPÓW LEKKICH

LAKIER METALIZOWANY
LUCID RED

187 950,-

CENA PROMOCYJNA BRUTTO
PREZENTOWANEJ WERSJI

ZYSKUJESZ | 13 000 PLN

1 389,-

PROMOCYJNA RATA
MIESIĘCZNA NETTO

LEASING Z NISKĄ RATĄ
FORD LEASING OPCJE²

SILNIKI BENZYNOWE			TITANIUM	TITANIUM X	ST-LINE	ST-LINE X	VIGNALE
1.5 ECOBOOST - 150 KM	M6	FWD	132 900,- 119 900,-	144 400,- 131 400,-	140 500,- 127 500,-	152 000,- 139 000,-	-

SILNIKI DIESLA

2.0 ECOBLUE - 190 KM	A8	AWD	-	172 130,- 159 130,-	-	179 730,- 166 730,-	-
----------------------	----	-----	---	-----------------------------------	---	-----------------------------------	---

NAPĘDY HYBRYDOWE

2.5 PLUG-IN HYBRID 225 KM	eCVT	FWD	-	186 900,- 173 900,-	183 000,- 170 000,-	194 500,- 181 500,-	199 400,- 186 400,-
		AWD	155 900,- 142 900,-	167 400,- 154 400,-	163 500,- 150 500,-	175 000,- 162 000,-	179 900,- 166 900,-
2.5 HYBRID - 190 KM	eCVT	FWD	164 900,- 151 900,-	176 400,- 163 400,-	172 500,- 159 500,-	184 000,- 171 000,-	188 900,- 175 900,-
		AWD	164 900,- 151 900,-	176 400,- 163 400,-	172 500,- 159 500,-	184 000,- 171 000,-	188 900,- 175 900,-

eCVT - bezstopniowa, automatyczna skrzynia biegów, M6 - 6-biegowa, manualna skrzynia biegów, A8 - 8-biegowa, automatyczna, hydrokinetyczna skrzynia biegów, FWD - napęd na przednią oś, AWD - napęd na cztery koła
Ceny promocyjne (rekomendowane ceny detaliczne brutto pomniejszone o rabat Ford Polska i sugerowany rabat Dealera Forda) dotyczą klientów indywidualnych (detalicznych) Klientów flotowych w sprawie zapytań ofertowych prosimy o kontakt z Autoryzowanym Dealerem Forda.

FORD UBEZPIECZENIA JUŻ OD 2.3% CENY POJAZDU³

Ford Ubezpieczenia to kompleksowy pakiet ubezpieczeń, przygotowany we współpracy z TUiR Allianz Polska SA. dla nowych Klientów oraz Klientów kontynuujących ubezpieczenie. Wszystko w Twoim salonie Forda - wznowienie ubezpieczenia, zgłoszenie szkody, likwidacja szkody.

Ford Ubezpieczenie to także gwarancja naprawy w autoryzowanym serwisach Forda, przy użyciu oryginalnych części zamiennych.

FORD PROTECT

Wybierz pakiet ochrony pogwarancyjnej, dzięki któremu zapewnimy naprawę Twojego Forda w przypadku usterki lub awarii.



SILNIKI BENZYNOWE I DIESLA

DO 5 LAT / 100 000 km	DO 5 LAT / 150 000 km	DO 5 LAT / 200 000 km	DO 7 LAT / 150 000 km
3 000,-	5 300,-	8 100,-	6 600,-

NAPĘDY HYBRYDOWE

DO 5 LAT / 100 000 km	DO 5 LAT / 160 000 km	DO 8 LAT / 160 000 km
3 000,-	6 800,-	9 400,-

Rekomendowany cennik Ford Protect dla klientów detalicznych aktualny na dzień 1 stycznia 2022 r. Szczegóły u Autoryzowanych Dealerów Forda.

KOLORY NADWOZIA



BLAZER BLUE - LAKIER ZWYKŁY

Bez dopłaty | niedostępny dla wersji Vignale



AGATE BLACK - LAKIER METALIZOWANY

2 200,- | bez dopłaty dla wersji Vignale



SOLAR SILVER - LAKIER METALIZOWANY

2 200,- | bez dopłaty dla wersji Vignale



FROZEN WHITE - LAKIER ZWYKŁY

1 050,- | niedostępny dla wersji Vignale



MAGNETIC GREY - LAKIER METALIZOWANY

3 000,- | 800,- dla wersji Vignale



CHROME BLUE - LAKIER METALIZOWANY

2 200,- | niedostępny dla wersji Vignale



LUCID RED - LAKIER METALIZOWANY SPECJALNY
3 600,- | 1 400 dla wersji Vignale



WHITE PLATINUM - LAKIER METALIZOWANY SPECJALNY
3 600,- | 1 400 dla wersji Vignale



FORD KUGA ST-LINE Z LAKIEREM METALIZOWANYM LUCID RED (OPCJA)

OBRĘCZE KÓŁ I OGUMIENIE



17"

OBRĘCZE KÓŁ ZE STOPÓW LEKKICH
OGUMIENIE 225/65

TITANIUM | TITANIUM X | **Standard**



18"

OBRĘCZE KÓŁ ZE STOPÓW LEKKICH
OGUMIENIE 225/60

TITANIUM | TITANIUM X | **3 400,-**



18"

OBRĘCZE KÓŁ ZE STOPÓW LEKKICH
OGUMIENIE 225/60

ST-LINE | ST-LINE X | **Standard**



19"

OBRĘCZE KÓŁ ZE STOPÓW LEKKICH
OGUMIENIE 225/55

ST-LINE | ST-LINE X | **3 000,-**



18"

OBRĘCZE KÓŁ ZE STOPÓW LEKKICH
OGUMIENIE 225/60

VIGNALE | **Standard**



19"

OBRĘCZE KÓŁ ZE STOPÓW LEKKICH
OGUMIENIE 225/55

TITANIUM | TITANIUM X
WERSJE HYBRYDOWE | **1 700,-**
POZOSTAŁE | **5 100,-**



19"

OBRĘCZE KÓŁ ZE STOPÓW LEKKICH
OGUMIENIE 225/55

VIGNALE | **3 000,-**



20"

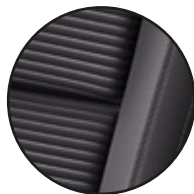
OBRĘCZE KÓŁ ZE STOPÓW LEKKICH
OGUMIENIE 245/45

TITANIUM X | **8 500,-**
ST-LINE X | VIGNALE | **5 100,-**

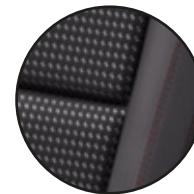
TAPICERKI



TAPICERKA MATERIAŁOWA
TITANIUM | [Standard](#)



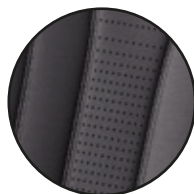
TAPICERKA CZĘŚCIOWO SKÓRZANA
(SKÓRA EKOLOGICZNA)
TITANIUM X | [Standard](#)



TAPICERKA MATERIAŁOWA Z CZERWONYMI
AKCENTAMI
ST-LINE | [Standard](#)



TAPICERKA CZĘŚCIOWO SKÓRZANA
(SKÓRA EKOLOGICZNA) Z CZERWONYMI
AKCENTAMI
ST-LINE X | [Standard](#)



TAPICERKA SKÓRZANA
VIGNALE | [Standard](#)

PAKIETY WYPOSAŻENIA DODATKOWEGO



PAKIET DRIVER ASSISTANCE

- Pre-Collision Assist 2 - system wspomagający kierowcę w unikaniu lub zmniejszaniu skutków kolizji, aktywny do prędkości 180 km/h
- BLIS Assist z Cross Traffic Alert- system monitorowania martwego pola widzenia w lusterkach z funkcją zapobiegania kolizji z pojazdem w martwym polu widzenia, z Cross Traffic Alert (CTA) - funkcja ostrzegania o pojazdach nadjeżdżających z prawej lub lewej strony, podczas manewru wyjazdu tyłem z miejsca parkingowego
- Adaptive Cruise Control - adaptacyjny tempomat dla wersji z bezstopniową skrzynią biegów (eCVT) zawiera system utrzymania pojazdu na środku pasa ruchu oraz funkcją automatycznego zatrzymania i ponownego rozpoczęcia jazdy (Stop&Go)
- Traffic Sign Recognition - system rozpoznawania znaków drogowych
- Inteligentny ogranicznik prędkości, bazujący na rozpoznanych znakach ograniczenia prędkości
- Driver Alert - system monitorowania koncentracji kierowcy
- Active Park Assist - system wspomagający parkowanie równoległe i prostopadłe oraz wyjazd z równoległego miejsca parkingowego
- Kamera ułatwiająca parkowanie - z przodu
- Door Edge Protector - aktywne zabezpieczenie krawędzi drzwi

WSZYSTKIE WERSJE | 5 600,-



PAKIET TECHNOLOGY

- Reflektory adaptacyjne LED zawierają przednie światła przeciwmgielne w technologii LED, system Glare-Free Auto High Beam
- Head-Up display - wyświetlacz przezierny

TITANIUM | ST-LINE | 7 700,-

TITANIUM X | ST-LINE X | VIGNALE | 6 600,-



PAKIET ST-LINE

- Tylny, duży spoiler, lakierowany w kolorze nadwozia
- Lakierowane na czerwono zaciski hamulców
- Aluminiowe nakładki na pedały
- Nakładki na progi przednich drzwi w stylizacji ST-Line

ST-LINE | ST-LINE X | 2 700,-



PAKIET WINTER

- Przednie fotele - podgrzewane, z regulacją temperatury
- Przednia szyba - podgrzewana (Quickclear)
- Podgrzewana kierownica
- Podgrzewana tylna kanapa (skrajne fotele)



TITANIUM | TITANIUM X | ST-LINE | ST-LINE X | 2 850,-
VIGNALE | **Standard**

BEZPIECZEŃSTWO

	TITANIUM	TITANIUM X	ST-LINE	ST-LINE X	VIGNALE
System ABS - z elektronicznym układem podziału siły hamowania (EBD)	●	●	●	●	●
Elektroniczny układ stabilizacji toru jazdy (ESC) zawiera układ poprawiający stabilność na zakrętach (TVC), układ utatwiający ruszanie na wzniesieniach (HSA)	●	●	●	●	●
Elektryczny hamulec postojowy	●	●	●	●	●
Światła awaryjnego hamowania - pulsujące światła stop, włączające się automatycznie podczas gwałtownego hamowania	●	●	●	●	●
Poduszki powietrzne - poduszki czołowe dla kierowcy i pasażera z przodu	●	●	●	●	●
Poduszki powietrzne - poduszki boczne dla kierowcy i pasażera z przodu	●	●	●	●	●
Poduszki powietrzne - boczne kurtyny powietrzne chroniące osoby w 1. i 2. rzędzie siedzeń	●	●	●	●	●
Wyłącznik poduszki powietrznej pasażera z przodu - uruchamiany w menu komputera pokładowego	●	●	●	●	●
Hamulec pokolizyjny	●	●	●	●	●
System monitorowania ciśnienia w oponach (TPMS)	●	●	●	●	●

SYSTEMY WSPOMAGAJĄCE KIEROWCĘ

System wyboru trybu jazdy	●	●	●	●	●
Pre-Collision Assist - działający w oparciu o informacje z kamery przedniej system wspomagający kierowcę w unikaniu lub zmniejszeniu skutków kolizji z poprzedzającymi pojazdami, pieszymi lub rowerzystami do prędkości maksymalnej pojazdu 120 km/h zawiera: Forward Collision Warning, Dynamic Brake Support, Autonomous Emergency Braking	●	●	●	●	●
Pre-Collision Assist 2 - działający w oparciu o informacje z kamery przedniej i radaru system wspomagający kierowcę w unikaniu lub zmniejszeniu skutków kolizji z poprzedzającymi pojazdami, pieszymi lub rowerzystami do prędkości maksymalnej pojazdu 180 km/h zawiera: Forward Collision Warning, Dynamic Brake Support, Autonomous Emergency Braking <i>Opcja dostępna tylko w pakiecie Driver Assistance</i>	□	□	□	□	□
Lane Keeping Alert - system wspomagający utrzymanie pojazdu na pasie ruchu, z funkcją wykrywania krawędzi jezdni	●	●	●	●	●
Driver Alert - system monitorowania koncentracji kierowcy <i>Opcja dostępna tylko w pakiecie Driver Assistance</i>	□	□	□	□	□
Inteligentny ogranicznik prędkości <i>Opcja dostępna tylko w pakiecie Driver Assistance</i>	□	□	□	□	□
Tempomat z regulowanym ogranicznikiem prędkości (ASLD)	●	●	●	●	●
Adaptive Cruise Control - adaptacyjny tempomat Dla wersji z automatyczną oraz bezstopniową skrzynią biegów zawiera funkcję utrzymania pojazdu na środku pasa ruchu oraz funkcję automatycznego zatrzymania i ponownego rozpoczęcia jazdy (Stop&Go) <i>Opcja dostępna tylko w pakiecie Driver Assistance</i>	□	□	□	□	□
Traffic Sign Recognition - system rozpoznawania znaków drogowych <i>Opcja dostępna w pakiecie Driver Assistance</i>	□	□	□	□	□
BLIS Assist z Cross Traffic Alert- system monitorowania martwego pola widzenia w lusterkach z funkcją zapobiegania kolizji z pojazdem w martwym polu widzenia, z Cross Traffic Alert (CTA) - funkcja ostrzegania o pojazdach nadjeżdżających z prawej lub lewej strony, podczas manewru wyjazdu tyłem z miejsca parkingowego <i>Opcja dostępna w pakiecie Driver Assistance</i>	□	□	□	□	□
Active Park Assist - system wspomagający parkowanie równoległe i prostopadłe oraz wyjazd z równoległego miejsca parkingowego Dla wersji z automatyczną oraz bezstopniową skrzynią biegów zawiera system automatycznego parkowania równoległego i prostopadłego oraz wyjazdu z równoległego miejsca parkingowego <i>Opcja dostępna tylko w pakiecie Driver Assistance</i>	□	□	□	□	□

ZAWIESZENIE I UKŁAD KIEROWNICZY

	TITANIUM	TITANIUM X	ST-LINE	ST-LINE X	VIGNALE
Przód - zawieszenie niezależne z kolumnami McPhersona, stabilizator przechyłów	●	●	●	●	●
Tył - belka skrętna <i>Standard dla wersji z napędem na przednią oś (FWD)</i>	●/-	●/-	●/-	●/-	●/-
Tył - niezależne, wielowahaczowe z płaskim wahaczem ustalającym (Control Blade), stabilizator przechyłów <i>Standard dla wersji z napędem na cztery koła (AWD)</i>	●/-	●/-	●/-	●/-	●/-
Zawieszenie - sportowe	-	-	●	●	-
Układ kierowniczy - ze wspomaganiem elektrycznym (EPAS)	●	●	●	●	●

OŚWIETLENIE

Reflektory - ze światłami mijania halogenowymi i światłami do jazdy dziennej LED <i>Standard dla wersji z napędem Hybrid i PLUG-IN Hybrid</i>	●/-	-	●/-	-	-
Reflektory - ze światłami mijania LED i światłami do jazdy dziennej LED <i>Standard dla wersji z silnikami benzynowymi i wysokoprężnymi</i>	●/-	-	●/-	-	-
Reflektory - statyczne LED	-	●	-	●	●
Reflektory - adaptacyjne LED zawierają system Glare-Free Auto High Beam <i>Opcja dostępna tylko w pakiecie Technology</i>	□	□	□	□	□
Reflektory automatyczne - włączające się automatycznie w zależności od poziomu natężenia światła zawierają funkcję wyłączania świateł z opóźnieniem	●	●	●	●	●
Auto High Beam - system automatycznego sterowania światłami drogowymi	-	●	-	●	●
Glare-Free Auto High Beam - system zapobiegający oślepieniu innych użytkowników drogi <i>Opcja dostępna tylko w pakiecie Technology</i>	□	□	□	□	□
Przednie światła przeciwmgielne	●	-	-	-	-
Przednie światła przeciwmgielne LED <i>Dla wersji Titanium opcja dostępna w pakiecie Technology</i>	□	●	●	●	●
Tyłne światła - częściowo w technologii LED	●	●	●	●	●

SYSTEMY AUDIO I NAWIGACJI

System nawigacji satelitarnej z SYNC 3.2, DAB+ zawiera: kolorowy wyświetlacz dotykowy 8", Applink 3.0, rozbudowaną funkcję sterowania głosem w języku polskim, funkcję wzywania pomocy, 6 głośników, gniazdo USB, zdalne sterowanie na kierownicy, mapy Europy z widokiem 3D, menu tekstowe w języku polskim, komunikaty głosowe i menu tekstowe nawigacji w języku polskim	●	●	●	●	●
System nagłośnienia premium B&O zawiera: wzmacniacz 560W, 9 głośników + subwoofer	-	●	-	●	●
Obsługa Apple CarPlay i Android Auto	●	●	●	●	●
Zestaw głośnomówiący z Bluetooth®	●	●	●	●	●
FordPass Connect z modemem GSM zawiera: zdalne zamykanie/otwieranie zamków drzwi, funkcję lokalizacji pojazdu, status systemów pokładowych, informację o ruchu drogowym przez kanał GSM (live Traffic), Wi-Fi hotspot, aktualizację map nawigacji przez Wi-Fi, zdalne uruchamianie silnika dla wersji ze skrzynią A8	●	●	●	●	●
12,3" kolorowy, konfigurowalny wyświetlacz na tablicy zegarów	●	●	●	●	●

FORD KUGA | WYPOSAŻENIE

KLIMATYZACJA I OGRZEWANIE

	TITANIUM	TITANIUM X	ST-LINE	ST-LINE X	VIGNALE
Klimatyzacja - dwustrefowa z automatyczną regulacją temperatury (DEATC)	●	●	●	●	●
Nagrzewnica postojowa - zasilana paliwem, z funkcją programowania i pilotem zdalnego sterowania <i>Opcja niedostępna z napędami hybrydowymi</i>	4 100,-	4 100,-	4 100,-	4 100,-	4 100,-

WYPOSAŻENIE WNĘTRZA

Podgrzewana przednia szyba (Quickclear) <i>Opcja dostępna tylko w pakiecie Winter</i>	□	□	□	□	●
Szyby - elektrycznie sterowane szyby przednich i tylnych drzwi, opuszczanie i podnoszenie jednym naciśnięciem przycisku	●	●	●	●	●
Lusterka boczne - sterowane i podgrzewane	●	●	●	●	●
Lusterka boczne - składane elektrycznie, z lampkami oświetlającymi podłoże	●	●	●	●	●
Lusterka boczne - z pamięcią położenia	-	-	-	-	●
Lusterko wsteczne - ściemniające się automatycznie	●	●	●	●	●
Komputer pokładowy	●	●	●	●	●
Head-Up display - wyświetlacz przezierny <i>Opcja dostępna tylko w pakiecie Technology</i>	□	□	□	□	□
Bezprzewodowa ładowarka do smartfonów Wymaga smartfona kompatybilnego z systemem ładowania bezprzewodowego	700,-	700,-	700,-	700,-	700,-
Czujniki parkowania - z przodu i z tyłu	●	●	●	●	●
Kamera ułatwiająca parkowanie - z tyłu	●	●	●	●	●
Kamera ułatwiająca parkowanie - z przodu <i>Opcja dostępna tylko w pakiecie Driver Assistance</i>	□	□	□	□	□
Kolumna kierownicy - z regulacją pochylecia i odległości	●	●	●	●	●
Kierownica i uchwyt manualnej dźwigni zmiany biegów - wykończona skórą ekologiczną Sensico	●	●	●	●	●
Kierownica i uchwyt manualnej dźwigni zmiany biegów - w stylizacji ST-Line	-	-	●	●	-
Kierownica - w stylizacji Vignale	-	-	-	-	●
Kierownica - podgrzewana <i>Opcja dostępna tylko w pakiecie Winter</i>	□	□	□	□	●
Kierownica - manetki do zmiany biegów w automatycznej, hydrokinetycznej skrzyni biegów	-	-	-	●	-
Wycieraczki przedniej szyby - o zmiennej prędkości, z przerywaczem pracy, elektrycznie sterowane spryskiwacze	●	●	●	●	●
Wycieraczki przedniej szyby - sterowane automatycznie, z czujnikiem deszczu	●	●	●	●	●
Wycieraczka tylnej szyby	●	●	●	●	●
Oświetlenie wnętrza - diodami LED z elementami nastrojowego oświetlenia	●	●	●	●	●
Oświetlenie wnętrza - lampki do czytania map z przodu i z tyłu	●	●	●	●	●
Konsola centralna - z podtokietnikiem	●	●	●	●	●

WYPOSAŻENIE WNĘTRZA C.D.

	TITANIUM	TITANIUM X	ST-LINE	ST-LINE X	VIGNALE
Konsola centralna - gniazda USB oraz USB-C z tyłu konsoli	●	●	●	●	●
Konsola dachowa - krótka	●	●	●	●	●
Podsufitka - w ciemnej tonacji	-	-	●	●	-
Aluminiowe nakładki na pedały <i>Dla wersji ST-Line opcja dostępna tylko w pakiecie ST-Line</i>	-	-	□	□	-
Nakładki na progi przednich drzwi - w stylizacji Vignale	-	-	-	-	●
Dywaniki podłogowe - z przodu i z tyłu	●	●	●	●	●

STYLISTYKA I WYGLĄD ZEWNĘTRZNY

Szyby boczne - pełne obramowanie w kolorze czarnym	-	-	●	●	-
Szyby boczne - listwa wzdłuż górnej linii szyb w kolorze aluminium	●	●	-	-	-
Szyby boczne - pełne obramowanie w kolorze aluminium	-	-	-	-	●
Lusterka boczne - obudowy lakierowane w kolorze nadwozia	●	●	●	●	●
Górna krata wlotu powietrza - z chromowanymi poprzeczkami i chromowanym obramowaniem	●	●	-	-	-
Górna krata wlotu powietrza - w stylizacji ST-Line	-	-	●	●	-
Górna krata wlotu powietrza - w stylizacji Vignale, z chromowanym obramowaniem	-	-	-	-	●
Dolna krata wlotu powietrza - w kolorze tworzywa	●	●	-	-	-
Dolna krata wlotu powietrza - w stylizacji ST-Line	-	-	●	●	-
Dolna krata wlotu powietrza - z chromowanymi akcentami	-	-	-	-	●
Dodatkowo przyciemniane szyby - w tylnej części nadwozia	1 080,-	●	1 080,-	●	●
Dach panoramiczny - otwierany elektrycznie, z elektrycznie sterowaną roletą	6 100,-	6 100,-	5 300,-	5 300,-	6 100,-
Tylny spojler	●	●	●	●	●
Tylny spojler - duży, lakierowany w kolorze nadwozia <i>Opcja dostępna tylko w pakiecie ST-Line</i>	-	-	□	□	-
Pakiet stylizacyjny nadwozia ST-Line - stylizowane zderzaki, profilowane nakładki na nadkola lakierowane w kolorze nadwozia, listwy progowe i listwy boczne nadwozia lakierowane w kolorze nadwozia	-	-	●	●	-
Dwie końcówki układu wydechowego	●	●	-	-	-
Dwie końcówki układu wydechowego - w sportowej stylizacji	-	-	●	●	●
Relingi bagażnika dachowego - z wykończeniem aluminiowym	●	●	-	-	●
Relingi bagażnika dachowego - z wykończeniem w kolorze czarnym	-	-	●	●	-
Emblemat ST-Line - na błotnikach	-	-	●	●	-
Emblematy Vignale - na przednich błotnikach oraz drzwiach bagażnika	-	-	-	-	●

FORD KUGA | WYPOSAŻENIE

FOTELE I TAPICERKI

	TITANIUM	TITANIUM X	ST-LINE	ST-LINE X	VIGNALE
Fotele - styl sportowy	●	●	●	●	●
Fotel kierowcy - ręczna regulacja położenia w 8. kierunkach (przód-tył (2), góra-dół (2), pochylenie oparcia (2), regulacja podparcia odcinka lędźwiowego (2))	●	-	●	-	-
Fotel kierowcy - elektryczna regulacja położenia w 10. kierunkach (przód-tył (2), góra-dół (2), pochylenie oparcia (2), pochylenie siedziska (2), regulacja podparcia odcinka lędźwiowego (2)) Dla wersji Vignale zawiera pamięć położenia fotela kierowcy oraz lusterk bocznych	-	●	-	●	●
Fotel pasażera - ręczna regulacja położenia w 8. kierunkach (przód-tył (2), góra-dół (2), pochylenie oparcia (2), regulacja podparcia odcinka lędźwiowego (2))	●	●	●	●	●
Przednie fotele - podgrzewane z regulacją temperatury <i>Opcja dostępna tylko w pakiecie Winter</i>	□	□	□	□	●
Przednie fotele - kieszenie na mapy z tyłu oparc przednich foteli	●	●	●	●	●
Tylna kanapa - podgrzewane skrajne fotele <i>Opcja dostępna tylko w pakiecie Winter</i>	□	□	□	□	●
Tylna kanapa - przesuwana, składana, dzielona w proporcji 60:40, z regulacją pochylenia oparc Dla wersji Titanium X, ST-Line X oraz Vignale opcja zawiera przycisk do składania oparcia kanapy w bagażniku	●	●	●	●	●
Tylna kanapa - składany podłokietnik na środku, z uchwytami na kubki	-	●	-	●	●
ISOFIX - system mocowania fotelików dziecięcych na skrajnych siedzeniach w 2. rzędzie	●	●	●	●	●

ZESTAW NAPRAWCZY OGUMIENIA I KOŁO ZAPASOWE

Zestaw naprawczy ogumienia	●	●	●	●	●
Koło zapasowe - dojazdowe <i>Opcja usuwa z wyposażenia standardowego zestaw do naprawy ogumienia</i>	450,-	450,-	450,-	450,-	450,-

PRZESTRZEŃ BAGAŻOWA I HAK HOLOWNICZY

Drzwi bagażnika - zamykane/ otwierane elektrycznie i bezdotykowo	1 900,-	●	1 900,-	●	●
Gniazdko 12V w bagażniku	●	●	●	●	●
Zaczepy w bagażniku do mocowania bagażu	●	●	●	●	●
Elastyczna osłona przestrzeni bagażowej - mocowana za 2. rzędem siedzeń	●	●	●	●	●
Mata ochronna podłogi bagażnika	450,-	450,-	450,-	450,-	450,-
Pakiet przygotowujący do montażu haka holowniczego zawiera: doprowadzenie wiązki elektrycznej do tylnego zderzaka, ułatwiającej montaż haka	220,-	220,-	220,-	220,-	220,-
Hak holowniczy składany - z elektrycznym złączem 13-pinowym i stałym zasilaniem	4 450,-	4 450,-	4 450,-	4 450,-	4 450,-
Hak holowniczy demontowalny - z elektrycznym złączem 13-pinowym i stałym zasilaniem	3 150,-	3 150,-	3 150,-	3 150,-	3 150,-

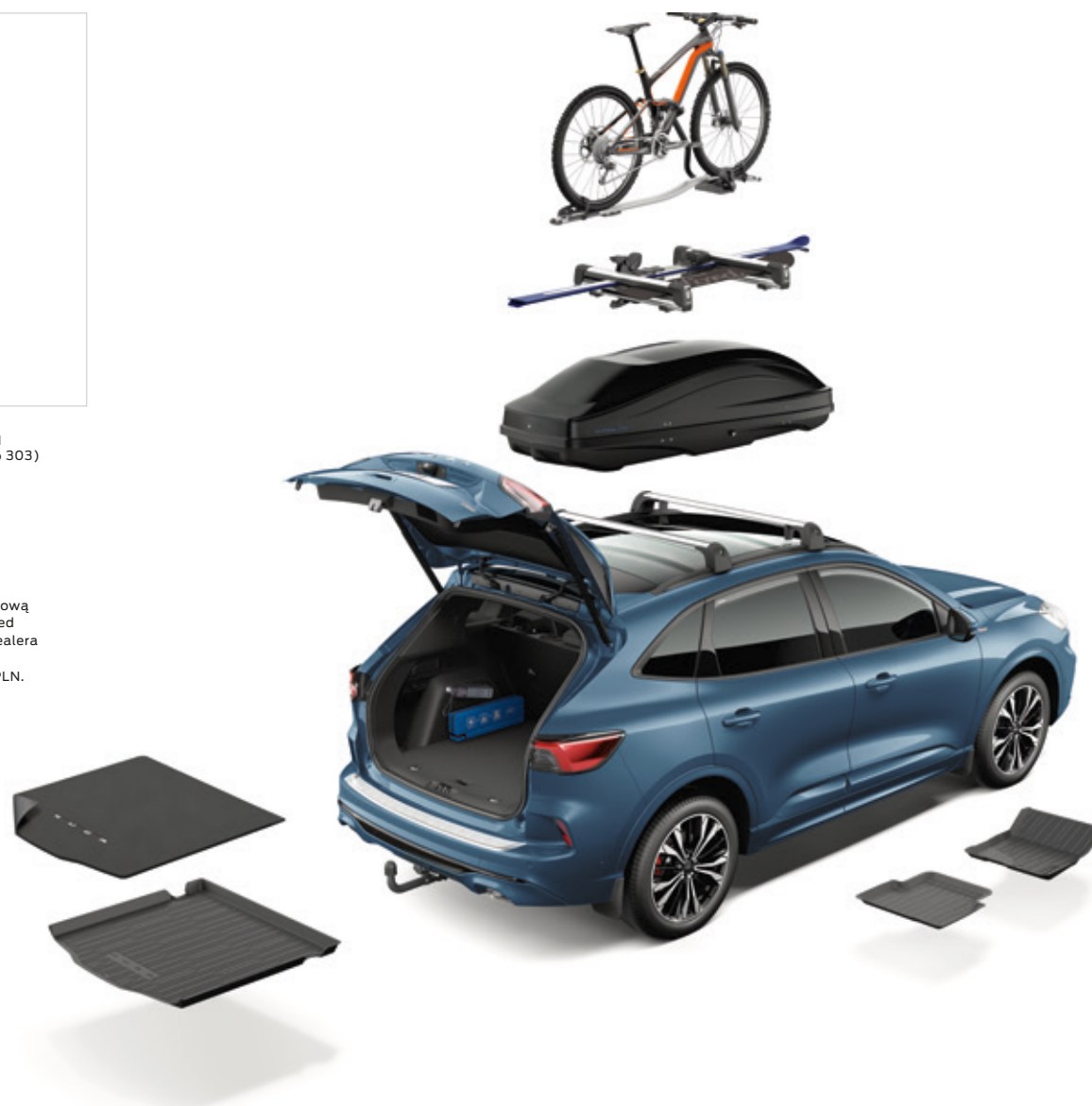


FORD CONNECTED WALLBOX DLA 3-FAZOWYCH SYSTEMÓW ZASILANIA ELEKTRYCZNEGO (2 576 303)

KUGA PHEV | [2 989,-](#)

USŁUGA INSTALACJI

Wraz z firmą Webasto przygotowaliśmy kompleksową ofertę instalacji ładowarki ściennej Ford Connected Wallbox. Usługę instalacji zamówisz u swojego dealera Forda. Cena za usługę montażu standardowego ładowarki Ford Connected Wallbox wynosi 2777 PLN.





DRAŻKI POPRZECZNE MONTOWANE DO RELINGÓW
(2 420 722)

WSZYSTKIE WERSJE | 1 463,-



BOX DACHOWY ELEGANCE EUROPE 330 PREMIUM
(2 371 147)

WSZYSTKIE WERSJE WYPOSAŻONE W RELINGI
I DRAŻKI POPRZECZNE | 1 304,-



**KOMPLET 17" KÓŁ ZIMOWYCH Z FELGAMI ZE STOPÓW
LEKKICH, Z CZUJNIKAMI CIŚNIENIA W OPONACH
OPONY NOKIAN - 225/65 R17 106H** (2 536 224)

WSZYSTKIE WERSJE | 6 200,-



**THULE®* PRZYSTAWKA UMOŻLIWIAJĄCA PRZEWÓZ
NART SNOWPACK 7326** (2 117 636)

WSZYSTKIE WERSJE WYPOSAŻONE W RELINGI
I DRAŻKI POPRZECZNE | 999,-



**KAMERA SAMOCHODOWA Z REJESTRATOREM (FULL HD)
STEROWANA Z POZIOMU SYNC3 I APPLINK** (2 421 817)

WSZYSTKIE WERSJE | 1 451,-



ZESKANUJ KODY QR I POZNAJ PEŁNĄ OFERTĘ
ORYGINALNYCH AKCESORIÓW DO TWOJEGO FORDA

Pełną gamę oryginalnych akcesoriów FORD znajdziesz również na stronie www.akcesoria-ford.pl.

Zapytaj również o aktualne promocje u Swojego Dealera Forda. Podane ceny są cenami detalicznymi brutto. Nie zawierają kosztu montażu. Ceny aktualne na dzień publikacji cennika.



DLUGOŚĆ CAŁKOWITA: TITANIUM: 4614 mm | ST-LINE: 4626 mm | VIGNALE: 4629 mm



SZEROKOŚĆ Z LUSTERKAMI: 2178 mm



SZEROKOŚĆ ZE ZŁOŻONYMI LUSTERKAMI: 2000 mm

WYSOKOŚĆ CAŁKOWITA BEZ RELINGÓW:
TITANIUM: 1673 mm | ST-LINE: 1666 mm
VIGNALE: 1660 mm

MASY (KG)	2.5 PLUG-IN HYBRID 225 KM, eCVT, FWD	2.5 HYBRID 190 KM eCVT, FWD	2.5 HYBRID 190KM eCVT, AWD	1.5 ECOBOOST 150 KM M6, FWD	2.0 ECOBLEUE 190 KM A8, AWD
Masa własna	1844	1701	1773	1564	1735
Maks. masa całkowita	2320	2215	2280	2075	2245
Maks. masa przyczepy z hamulcem	1500	1600	1500	1800	2100
Maks. pionowe obciążenie haka	100	100	100	100	100

OSIĄGI, ZUŻYCIE PALIWA I EMISJA SPALIN

Norma emisji spalin	Euro 6.2	Euro 6.2	Euro 6.2	Euro 6.2	Euro 6.2
Moc maksymalna (KM (kW))	225 (165)	190 (140)	190 (140)	150 (110) / 6000	190 (140) / 3500
Moment obrotowy (Nm) / przy obr. na min.	n.d.	n.d.	n.d.	240 / 1600 - 4000	400 / 2000 - 3000
Średnia emisja CO ₂ (g/km) ^o bez ładowania baterii PLUG-IN Hybrid	148	125 - 132	132 - 136	149 - 154	149 - 155
Średnia emisja CO ₂ (g/km) ^o z ładowaniem baterii PLUG-IN Hybrid	32	n.d.	n.d.	n.d.	n.d.

ZUŻYCIE PALIWA (L/100KM) ^o

Zużycie średnie bez ładowania baterii PLUG-IN Hybrid	6.5	5,4 - 5,7	5,7 - 5,9	6,6 - 6,8	5,7 - 5,9
Zużycie średnie z ładowaniem baterii PLUG-IN Hybrid	1,4	n.d.	n.d.	n.d.	n.d.
Pojemność zbiornika paliwa	45	54	54	54	54

OSIĄGI ^o

Prędkość maks. (km/h)	200	196	196	195	208
0-100 km/h (sek.)	9,2	9,4	9,8	9,7	8,7

POJEMNOŚĆ BAGAŻNIKA (LITRY)

	PLUG-IN HYBRID	HYBRID	POZOSTAŁE WERSJE SILNIKOWE
Z tylną kanapą w położeniu maksymalnie przesuniętym do tyłu - do przodu (z zestawem naprawczym)	441 - 581	475 - 645	475 - 645
Z tylną kanapą w położeniu maksymalnie przesuniętym do tyłu - do przodu (z kołem dojazdowym)	383 - 518	419 - 590	419 - 590
Ze złożoną tylną kanapą - do dachu (z zestawem naprawczym / z kołem dojazdowym)	1481 / 1423	1534 / 1478	1534 / 1478

UMÓW SIĘ NA JAZDĘ PRÓBNĄ

Odkryj na żywo wszystkie zalety Forda Kuga i umów się na jazdę próbną u Swojego Dealera Forda już dziś.

Twój Dealer Forda



¹ Podmiotem zawierającym umowy leasingu jest ALD Automotive Polska sp. z o.o. z siedzibą w Warszawie. Kalkulację raty wynajmu długoterminowego Ford Super Easy w Ford Wynajem sporządzono dla Ford Kuga 2.5 PHEV 225 KM, eCVT, FWD ST-Line w oparciu o opłatę wstępną 15%, okres leasingu 36 miesięcy oraz całkowity limit przebiegu 45 tys. km. Propozycja wynajmu adresowana jest wyłącznie do przedsiębiorców i nie stanowi oferty w rozumieniu przepisów Kodeksu cywilnego. Ford Wynajem jest nazwą handlową, pod którą ALD Automotive Polska sp. z o.o. oferuje swoje usługi w sieci dealerskiej Ford. Ford jest zarejestrowanym znakiem towarowym na rzecz Ford Motor Company, a ALD Automotive Polska sp. z o.o. jest uprawniona do korzystania ze znaku na podstawie licencji.

² Podmiotem zawierającym umowy leasingu jest BNP Paribas Leasing Services Sp. z o.o. z siedzibą w Warszawie. Kalkulację rat leasingu w Ford Leasing Opcje sporządzono w oparciu o zmienną stopę procentową WIBOR 1M, która w dniu 16.12.2021 roku wynosiła 1,92%, powiększoną o marżę, opłatę wstępną 15%, okres leasingu 35 miesięcy oraz przebieg 20 tys. km rocznie. Wartość wykupu uzależniona jest od wybranego modelu. Wysokość rat może ulec zmianie w przypadku zmiany stawki WIBOR 1M. Propozycja leasingu adresowana jest wyłącznie do przedsiębiorców. Świadczenie reklamowanych usług leasingowych następuje na warunkach i zasadach określonych w umowie zawartej z Klientem. Przyznanie finansowania jest uzależnione od wyniku badania zdolności ubiegającego się o finansowanie do jego spłaty. Szczegóły dostępne u Sprzedawców Forda. Niniejsza propozycja nie stanowi oferty w rozumieniu Kodeksu cywilnego i jest adresowana wyłącznie do przedsiębiorców. Ford Leasing Opcje jest nazwą handlową, pod którą BNP Paribas Leasing Services Sp. z o.o. oferuje swoje usługi we współpracy z BNP Paribas Bank Polska S.A. w sieci dealerskiej Ford. Ford jest zarejestrowanym znakiem towarowym na rzecz Ford Motor Company, a BNP Paribas Leasing Services Sp. z o.o. jest uprawniona do korzystania ze znaku na podstawie licencji. Pomiar zgodnie z normą ISO 3832. Rzeczywiste wymiary mogą się różnić od podanych wartości w zależności od wersji wyposażenia.

³ Stawka 2,30% obowiązuje Klientów indywidualnych super-bezszkodowych (spełniających warunek szkodowy i posiadających maksymalne zniżki w AC powyżej wymaganej klasy Bonus Malus). Ubezpieczenie nie jest uwzględnione w cenie pojazdu. Program Ford Ubezpieczenia prowadzony jest przy współpracy z TUIR Allianz Polska S.A. Szczegóły zawarte są w OWU nr 78/2016 oraz w SWU 82/2019, dostępnych na stronie https://www.allianz.pl/pl_PL/dla-ciebie/dokumenty.html#pakiet-dealerskie. Stawka ubezpieczenia jest aktualna na dzień 1 stycznia 2022 r. i nie stanowi oferty w rozumieniu Kodeksu cywilnego. Zastrzegamy sobie prawo do zmiany stawki. Szczegółowe informacje o aktualnych stawkach ubezpieczenia można uzyskać u Dealera firmy Ford.

* Oznacza najmniejszy możliwy ciężar własny przy pełnym poziomie płynów i zbiorniku paliwa wypełnionym w 90%, z uwzględnieniem wagi kierowcy (75kg). Możliwe są niewielkie odchylenia ze względu na dopuszczalne tolerancje w procesie produkcji oraz zamontowane opcje wyposażenia. Dopuszczalna masa holowanej przyczepy przy pojeździe obciążonym do dopuszczalnej masy całkowitej oznacza możliwość ruszenia z miejsca na wzniesieniu o nachyleniu 12% na poziomie morza. W przypadku wszystkich wersji holujących przyczepę spadają osiągi i wzrasta zużycie paliwa. Maksymalna masa zespołu pojazdów zawiera masę przyczepy.

⊗ Fabryczne dane testowe Forda. ⊗ Przedstawione wartości dotyczące zużycia paliwa i emisji CO₂ są określone zgodnie z wymaganiami technicznymi i specyfikacjami określonymi w rozporządzeniach Unii Europejskiej (UE) 715/2007 i (UE) 2017/1151 z ostatnimi zmianami. Wartości zużycia paliwa i emisji CO₂ zostały określone na podstawie pomiarów w cyklu WLTP (Światowa zharmonizowana procedura badań pojazdów lekkich). Zastosowane standardowe procedury testowe pozwalają na porównanie danych między różnymi typami pojazdów różnych producentów.

Pomiar zgodnie z normą ISO 3832. Rzeczywiste wymiary mogą się różnić od podanych wartości w zależności od wersji wyposażenia.

Uwaga: Niektóre zdjęcia w niniejszym cenniku przedstawiają egzemplarze przedprodukcyjne, bądź też zostały wygenerowane komputerowo. Aktualnie oferowane seryjnie produkowane pojazdy mogą się zatem różnić w niektórych elementach od przedstawionych na zdjęciach. Dodatkowo niektóre elementy wyposażenia mogą być dostępne jako opcja za dopłatą. Liczba pojazdów objętych ofertą oraz czas trwania oferty są ograniczone. W skład wyposażenia Standardowego pojazdu wchodzi trójką ostrzegawczy, gaśnica oraz karta pojazdu. Powyższy cennik zawiera rekomendowane ceny detaliczne w złotych z VAT. Ceny mogą ulec zmianom bez uprzedniego zawiadomienia w przypadku zmian cen przez producenta, zmian podatkowych, przepisów celnych lub innych przyczyn Firmy Ford Polska Sp. z o.o. i Ford Motor Company zastrzegają sobie prawo wprowadzania bez uprzedzenia zmian parametrów technicznych, wyposażenia i specyfikacji oferowanych pojazdów. Zawarte w niniejszym wydawnictwie promocyjnym informacje nie stanowią zapewnienia w rozumieniu art. 4 ust. 3 i 4 Ustawy z dnia 27 lipca 2002 roku o szczególnych warunkach sprzedaży konsumenckiej oraz o zmianie Kodeksu Cywilnego (dalej „Ustawa”), a także nie stanowią opisu towaru w rozumieniu art. 4 ust. 2 Ustawy. Indywidualne uzgodnienie wtańcowości i specyfikacji pojazdu następuje w umowie jego sprzedaży. Niniejsze wydawnictwo nie stanowi oferty w rozumieniu art. 66 Kodeksu Cywilnego.

FORD ONE CALL +48 22 522 27 27

Koszt połączenia zgodny z taryfą operatora.

FORD.PL

FORD-SALON.PL

FACEBOOK.COM/FORD.POLSKA

TWITTER.COM/FORDPOLSKA

INSTAGRAM.COM/FORDPOLSKA